

yardımcılar

OTOMOTİV TİCARET VE SANAYİ LİMİTED ŞİRKETİ



HAKKIMIZDA

Yardımcılar Otomotiv, 1976 yılında kurulmuş oto servisleri ve araç muayene istasyonu ekipmanlarının satış ve satış sonrası hizmetleri konusunda uzmanlaşmış, iş kolunun lider firmasıdır.

Firmamız sektöründe OHSAS 18001:2007 İş Sağlığı ve Güvenliği Yönetimi, ISO 14001:2004 Çevre Yönetimi ISO 9001:2008 kalite yönetimi belgelerinin tamamına sahip ilk firmadır. Distribütörlüğünü veya temsilciliğini yaptığımız üreticiler, dünyada kendi konusunda yenilikçi yaklaşımını lider konumuyla geleceğe taşımaktadır.

Hizmetlerimiz arasında, Türkiye’de ve Türki Cumhuriyetlerindeki araç servisleri için gerekli tüm ekipmanların satışı, satış öncesi teknik ve mühendislik hizmetleri, projelendirme, ürün sistem montajları, kullanıcı eğitimleri, tamir bakım ve ölçüm doğrulama işlemleri ana iş kolumuzdur. Distribütörü olduğumuz MAHA marka ürünlerin kullanıldığı Sabit Araç Muayene istasyonları ekipmanlarının montajı, tamiri, bakım ve kalibrasyonu bulunmaktadır.

Firmamız, satış sonrası hizmetler konusunda TSE Hizmet Yeri Yeterlilik, Sanayi ve Ticaret Bakanlığı Satış sonrası Hizmet yeterlilik Belgelerine sahip olup, sattığı ürünlere garanti belgesi verebilmektedir. İstanbul merkezimizde kurduğumuz eğitim atölyesinde, yurt içi ve yurt dışı kullanıcılara değişik kapsam ve seviyelerde eğitim verilmektedir.

Firmamız İstanbul merkez olmak üzere faaliyette bulunan Ankara şubesinin yanı sıra İzmir, Adana, Antalya ve Bakü şubelerini açarak servis ve hizmet ağlarını genişletmiştir. Sabit araç muayene istasyonları ekipmanlarının arıza bakım ve kalibrasyonlarını işlemlerden elde edilen tüm yurt çapındaki satış sonrası hizmetler tecrübelerini; araç servisleri ve lastik servislerine taşıyarak ürün gamını genişletip tüm ülke sınırlarına taşımaktadır.

Firma; tüm bu gelişmeleri ve yenilikleri takip edebilmeniz, sizlerle olan işbirliğini arttırabilmek için sizlerle görüşmekten mutluluk duyar.

yardımcılar



İçindekiler



■ Araç Muayene Ekipmanları.....	5-17
■ Fren Servis Ekipmanları.....	19-24
■ Lastik Servis Ekipmanları.....	25-34
■ Kaldırma Ekipmanları.....	35-50
■ Klima Gaz Dolum Cihazları ve Elektrik Odası Ekipmanları.....	51-56
■ Yağ-Antifriz-Camsuyu Dağıtım Ekipmanları.....	57-64
■ Egzoz Gazı Tahliye Sistemleri.....	65-66
■ Kaporta ve Şase Ekipmanları.....	67-76
■ Kaynak ve Kaynak Gazı Tahliye Ekipmanları.....	77-80
■ Boya Fırınları ve Ekipmanları.....	81-84
■ Yıkama/Temizleme Ekipmanları.....	85-87
■ Kompresörler.....	91-92
■ Notlar.....	93-96

Araç Kontrol, Test, ve Ekspertiz Ekipmanları





MET 6.3 Kombi Gaz Analiz Cihazı MHVP135213

Benzinli egzoz emisyon ölçüm modülü:

- HC, CO, CO₂, O₂ gaz karışımlarının Lambda hesaplamaları ile birlikte analiz eden temel ünite.
 - LAN arayüz (RJ 45)
 - Geliştirilmiş su tahliye sistemi
 - CNG, LPG ve Benzinli motorlara ölçüme uygundur
 - İsteğe bağlı: Nox gaz analizi için algılayıcı ekleme imkanı
- Dizel ölçüm modülü:
- PTB Uluslararası Metroloji Alman Enstitüsü onaylı ölçüm 18.09
 - Yük altında veya serbest hızlanma testi ile egzoz emisyon yapma imkanı.
 - Ansızın ve sürekli ölçüm yapma imkanı
 - LAN arabirimi (RJ 45)
 - Geliştirilmiş su tahliye sistemi
- İsteğe bağlı:
- RS 232 arabirim
 - Wifi arabirim



MLT 3000 Far Ayar Cihazı MHVP185055

- İstenildiğinde binek, hafif ticari, ağır vasıta, motosiklet farlarını ölçüp ayarlayabilme imkanı.
- Yeni nesil far sistemleri, en karmaşık dizaynlara sahip modern teknoloji farlar için ideal kullanım
- Sağlam yapısı ile gün boyu araç muayene istasyonlarında kullanıma uygun
- Aracın cihaza paralellikini kontrol etmek ve ayarlamak için döner hizalama aynası ile donatılmıştır
- Bünyesindeki alüminyum sütun sağlamlığı ile otomatik yükseklik ayarlama imkanı
- Geniş Fresnel lens kullanımı
- 7" dokunmatik ekran ile donatılmış üniteye kolay işlem yapma ve değerleri görme imkanı
- Pürüzlü yüzeylerde oluşan dengesizliği elektronik seviye sistemi ile isteğe bağlı telafi etme özelliği
- FLASH hafıza kullanımı ile işlemlerde, işlemci kontrolü
- Hedef değerleri ile birlikte ölçüm sonuçlarının gösterilmesini sağlayan yazılım
- Bünyesindeki arabirim sayesinde ölçülen değerleri PC ye aktarımı
- Kesintisiz işlem için kablosuz yüksek kapasiteli pil ile çalışma imkanı

Teknik özellikler:

Aks sapma toleransı: 5'
Işık şiddeti: 125000 cd
Cihaz ağırlığı: 65 kg
Paketli ağırlık: 80 kg
Aydınlatma şiddeti: 200 lx
Ürün genişliği: 655 mm
Ürün yüksekliği: 1770 mm
Yer üstü ayar rayı uzunluğu: 1500 mm
Besleme gerilimi: 24 V DC
Ana besleme frekans (en az): 50 Hz (en çok): 60 Hz
Ana besleme gerilimi (en az): 100 V (en fazla): 240 V
Ortam sıcaklığı (en az): 5°C (en fazla): 40°C
Cihaz ölçüm yerden yoks. (en az): 240 mm
Parlayan nokta ölçüm aralığı: 0 - 800 mm/10 m (0-8%)
Kırılma noktası ölçüm aralığı: 0 - 300 mm/10 m (0-3%)
Alt ölçüm aralığı: 0 - 700 mm/10 m (0-7%)
Sol ölçüm aralığı: 0 - 1000 mm/10 m (0-10%)
Sağ ölçüm aralığı: 0 - 1000 mm/10 m (0-10%)
En az ölçüm mesafesi: 100 mm En çok 500 mm
ışık sapma toleransı +/- 5 %
Göreceli nem (en az): 20 % (en fazla): 80 %



MBT 5250 Eurosystem Mobil Ağır Vasıta Fren Test Cihazı (18 ton) MHVP410136



MBT 5000 serisi genel tanımlama:

- Otomatik çalışma özelliği
- Ruloya girdikten sonra gecikmeli çalışma özelliği
- Otomatik blokaj ve yeniden başlama özelliği
- Rulo setinden çıkınca otomatik durma özelliği
- Tek tekerlek ölçüm yapabileme
- Elektronik yük hücresi ölçüm sistemine sahip
- Kendinden destekli bölünmüş rulo seti
- MBT 5000 serisi rulo setleri için merkez kapak
- Rulo yüzeyi plastik kaplama
- Motor kalkışında yıldız-üçgen yol verme özelliği
- TÜV ve GS onaylı
- Su sıçramalarına mukavim motor
- Kilitlenebilir ana şalter
- RS232 seri arabirim kullanımı ile bilgi iletimi
- Cihaz yüzeyi Mavi RAL 5010 toz boya

Teknik özellikler:

- Müsaade edilen aks yükü: 18 ton
- Motor gücü: 2 x 11 kW
- Test hızı: 2 km/saat
- Rulo çapı: 130 mm
- Rulo uzunluğu: 1.220 mm
- Rulo aks mesafesi: 450 mm
- Elektrik beslemesi: 3 x 400 V/N/PE 50 Hz
- Sigorta: 63 A (Gecikmeli)
- Rulo set boyutları: (YxGxB): 460 x 2.042 x 1.171 mm
- Rulo set ağırlığı yaklaşık: 800 kg

MBT 5250 EUROSISTEM özellikleri

- Kumanda paneli metal karkas kasadan oluşmaktadır
- Tüm ölçüm işlemlerinin kontrolü ve elektronik kumanda ünitelerini barındırır
- Klavye ve Fare için kilitlenebilir çekmece
- VESA standardına uygun monitör destek ayağı
- PC ekranında ölçüm değeri, fark göstergesi ve grafik görüntülenebilmektedir.
- 0-40 kN ölçüm değeri gösterimi
- Diğer MAHA test hattı (Amortisör test, Far ayarı, Egzoz gaz analiz, Gürültü ölçer vb.) ürünlerine hem donanım hem de yazılım olarak bağlanabilme özelliği.
- Toz boya: Pencere grisi RAL 7040, kontrol kabini
- Toz boya: Antrasit grisi RAL 7016, kabin yan duvarları
- Kabin boyutları: (ExYxB) yaklaşık 860 x 1230 x 350 mm
- Yazıcı rafı boyutları (ExYxB) yaklaşık 860 x 1500 x 420 mm (İsteğe bağlı)



MBT 7250 ve MBT 4250 EUROSISTEM Fren Test Cihazı

MHVP410096 - MHVP410090
MHVP410158 - MHVP410152



MBT EUROSISTEM fren test cihazı, MBT serisinin en üstün test cihazıdır. Windows XP,7 ve bir SQL veritabanına dayalı EUROSISTEM test yazılımı ile, kullanıcıya sonsuz olasılıklar sağlamaktadır. İster "yalnızca" bir fren test cihazı olarak ihtiyaç duyulsun, ister atölye işlemleri için arıza teşhis veya kontrol ünitesi olarak kullanılsın. MBT EUROSISTEM, tüm amaçlara hizmet eder. Diğer test cihazlarıyla birlikte, saniyeler içerisinde aracın eksiksiz ve objektif bir değerlendirmesinin yapılmasını sağlar. Araç üreticileri tarafından tavsiye edilmiş ve uluslararası test kuruluşları tarafından dayanıklılık testlerinde sınanmış olan bu test cihazı yüksek derecede ergonomi sağlar. Dört çeker düzenleme setiyle yükseltilebilen MBT EUROSISTEM, arıza teşhis için ideal fren test cihazıdır. Yüksek araç sirkülasyonuna sahip kabul ve arıza teşhis istasyonları için özellikle uygundur; temel muayene gereksinimlerinin ötesine geçer ve ağ uyumluluğuna sahiptir.

MBT 7000 serisi aks ağırlığı 18-20 tona kadar olan, MBT 4000 serisi aks ağırlığı 13-15 tona kadar olan araçların testi için uygundur.

- Fren Sistemi sökülmeden mekanik aksamın yeterlilik kontrolü
- Maksimum frenlemede sol-sağ fren farkı yüzde ölçümü
- Fren sistemi frenleme yeterlilik testi (araç ağırlığına bağlı)
- Disk yada kampanada uzaktan kumanda ile yalpa veya salgı ölçümü (ovalite)
- Test süresince aks ağırlığı ölçümüne imkan sağlayan 8 sensörlü kantar seçeneği
- Akslara gelen hava basıncını kablosuz olarak ölçebilme imkanı (isteğe bağlı)
- Grafik fren test ölçümü (isteğe bağlı)
- Pedal kuvvet ölçme imkanı (isteğe bağlı)
- Bilgisayar kontrollü LON (yerel çalışma ağı) bilgi iletişim sistemi
- Windows işletim sistemi ile Türkçe Eurosystem programı
- Ölçüm ve araç bilgileri saklanabilmesi
- Elektronik sistemin yer aldığı bilgisayar setinin konulduğu kumanda kabini



MBT 7200 ve MBT 4200 LON W COMPETENCE Fren Test Cihazı

MHVP410085 - MHVP410080
MHVP410154 - MHVP410160



Bu test cihazı, geleneksel analog ekranı en güncel elektronik sistemlerle bir araya getirir. İkişer adet 8 ve 40 kN'luk ibrelerle ekranlardaki ölçülen değerler, dört kadranlı çok işlevli analog ekran üzerinde geniş bir alanda açıkça görüntülenir. Fren kuvveti farkı veya amortisör farkı ölçülen değerleri ve operatörü yönlendirmek üzere talimatları görüntülemek için entegre bir dijital ekran sağlanmıştır. Ayrı ayrı ibrelerin merkezinde dörde kadar ek VARIODATA ekranı (örn. Ağırlık, fren hava basıncı ve frenleme oranı) ve üst ekran alanını kayar metin (operatör yönlendirmesi) ile donatmak da mümkündür. Çok akslı araçlar için araç testini kesinlikle basitleştiren REC01 kablosuz uzaktan kumanda, hali hazırda standart donanım olarak sunulmaktadır. Bu test cihazı, yüksek araç sirkülasyonu ile kapsamlı fren arıza teşhisi için özellikle uygundur. Kumanda sistemi, temel muayene gereksinimlerini karşılar, bir PC ara yüzüne ve böylece ağ uyumluluğuna sahiptir.

MBT 7000 serisi aks ağırlığı 18-20 tona kadar olan, MBT 4000 serisi aks ağırlığı 13-15 tona kadar olan araçların testi için uygundur.

- Anahtarlama elemanlarını (motor koruma anahtarı, bağlı cihaza göre röle veya gerekli anahtar) da içeren, fren test cihazı, amortisör test cihazı ve yanıl kayma test cihazı ölçüm değerleri için çok işlevli analog ekran
- Dijital/optik fark gösterimi
- İki VARIODATA dijital ekran
- REC01 kablosuz uzaktan kumanda
- Kilitlenebilir ana şalter
- Yazıcı veya PC için RS 232 arayüz bağlantısı





Frenleme Ölçüm Cihazı VZM 300 MHVP185016

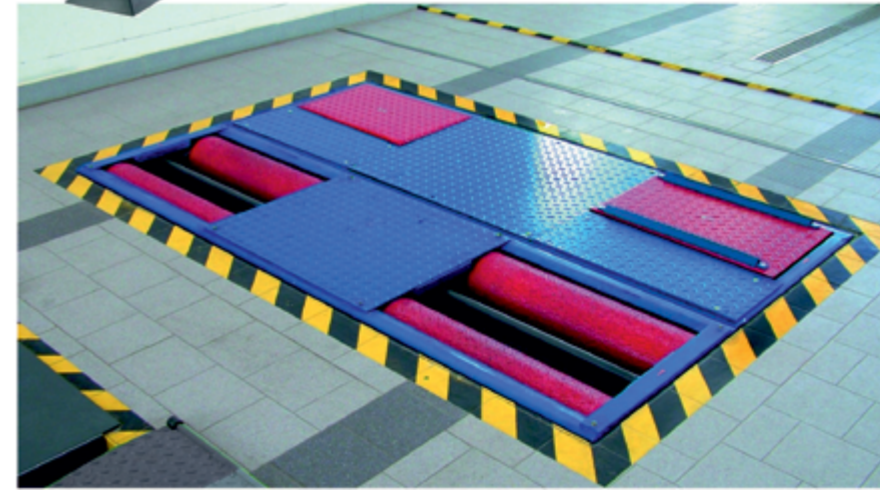


- Aracın yavaşlamasının süre ölçümü ve dokümantasyonu
- Maks. test süresi dahilinde 8 ayrı ölçümü kaydetmek mümkündür
- Piezo-elektronik ölçüm değeri kaydı
- Ölçüm değerlerinin dokümantasyonu için entegre nokta vuruşlu yazıcı
- Pedal kuvveti ölçer veya basınç dönüştürücü bağlantısı (havalı / hidrolik)
- Ölçümün elle başlatılması ve durdurulması
- Tam otomatik veya elle işletim
- Ölçüm değerlerinin dijital olarak görüntülenmesi
- Kullanımı kolay işletim parçaları
- Menü kontrollü operatör kılavuzluğu
- Frenleme yavaşlamasının ortalama değer hesaplaması
- Treylar yavaşlamasının hesaplanması
- BSU gösterimi (isteğe bağlı)
- Araç verilerinin girilmesi için alfanumerik tuş takımı
- Araç hızı ve frenleme mesafesinin görüntülenmesi
- Ortalama tam yavaşlamanın hesaplanması (Kılavuz direktif 71/320/AT)
- Dalma açısının dengelenmesi: Yavaşlama esnasında aracın dalma davranışına bağlı ölçüm hataları, entegre gyro algılayıcı tarafından otomatik olarak telafi edilir
- 5'e kadar algılayıcı bağlantısı (basınç algılayıcı havalı/hidrolik/pedal kuvveti/çekiş)
- Dijital ekran vasıtasıyla ünite konumunun kesin biçimde gösterimi
- Daha önceki modellerin dört katı hızlı entegre nokta vuruşlu yazıcı
- 20 m/s2 değerine kadar yavaşlama ölçümü
- 14 grafikli ölçüm değeri için saklama kapasitesi
- Çekici frenleri devreden çıkarılmadan treylar yavaşlamasının hesaplanması
- Yaklaşık 50 ölçümlük akü kapasitesi (tümleşik 12/24 V güç beslemesine bağlantı mümkündür)
- MS Excel, Lotus gibi standart tablo yazılımı için dağıtım protokolüne sahip RS 232 veya İrdA arayüzü vasıtasıyla bilgisayara bağlantı imkanı



LON Test Hattı

- MHVP210113 - MHVP210064 MBT 2200 LON Binek Fren Test
- MHVP215033 MSD 3000 Amortisör Test
- MHVP220009 MINC 1 Yanal Kayma



- Göstergeler fren test, amortisör test, yanal kayma test cihazlarından ölçülen değerleri gösterebilir
- Sol-sağ fark göstergesi LED veya LCD tipi olup; sol-sağ fren kuvveti farkı, sol-sağ amortisör genlik farkı, sağa sola çekme farkı değerlerini gösterebilir
- 32 bit mikro işlemcili elektronik kart vasıtası ile PC ye gerek kalmaksızın ölçüm yapabilmek
- RECO 1 radyolu uzaktan kumanda
- Sistem kurulum değişkenlerinin flaş eeprom elektronik ünitesinde bulundurulması
- Rulo direnç ölçümü
- Fren sistemi sökülmeden yeterlilik testi
- 3,5 ton aks ağırlığı kapasitesi
- Amortisör test ve yanal kayma test cihazı eklenebilir
- Araç muayene hattı konfigürasyonu onaylı cihaz





Binek ve Hafif Ticari Araçlar için MBT 2200 LON Binek Fren Test
MHVP210064
MHVP210113



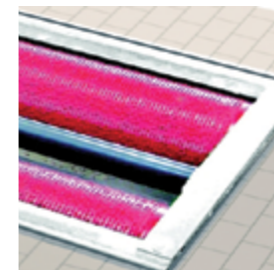
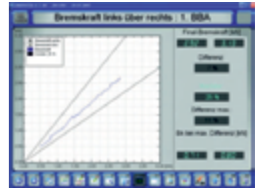
MBT LON fren test cihazı, test istasyonu için temel modül olarak kullanılır. Tüm ölçüm değerleri, fren kuvveti farkının gösterimiyle birlikte analog ekranda açıkça görüntülenebilir ve değerlendirilebilir. Görüntülemeli otomatik test prosedürü, tüm aracın hızlı bir şekilde arıza teşhisinin yapılabilmesini sağlar. Kabul ve arıza teşhis istasyonları için özellikle uygundur; temel muayene gereksinimlerinin ötesine geçer, bir PC arayüzüne ve böylelikle ağ uyumluluğuna sahiptir.

Standart Donanım

- Anahtarlama elemanlarını (motor koruma anahtarı, bağlı cihaza göre röle veya gerekli anahtar) da içeren, fren test cihazı, amortisör test cihazı ve yanal kayma test cihazı ölçüm değerleri için çok işlevli analog ekran
- Fren kuvveti farkının görsel olarak görüntülenmesi
- Kilitlenebilir ana şalter
- Yazıcı veya PC için RS 232 arayüz bağlantısı
- Elektronik çalıştırma izlemesi ve rulo çıkış desteği
- Tek tekere geçiş, gecikmeli otomatik başlatma
- Test standından çıktıktan sonra otomatik kapanma
- Belirlenen blokajda (kaymada) ölçülen değerin görüntülenmesiyle otomatik kesme ve otomatik yeniden başlatma
- Elektronik DMS gerilim ölçer ölçüm sistemi
- Kendi kendini destekleyen, kapalı rulolu set MBT RS 2
- Rulo yüzeyi isteğe bağlı olarak kaynaklı veya plastik kaplı
- Elektro-statik toz boya: mavi, RAL 5010
- TÜV ve GS onaylı



EUROSYSTEM Test Hattı
MHVP210111 - MHVP210065 MBT 2250 EUROSYSTEM Fren Test Cihazı
MHVP215033 MSD 3000 Amortisör Test
MHVP220009 MINC 1 Yanal Kayma



Fren Test

- Fren sistemi sökülmeden mekanik aksamın yeterlilik kontrolü
- Disk yada kampanada yalpa veya salgı ölçümü
- Maksimum frenlemede sol-sağ fren farkı yüzdesele ölçüm
- Test süresince sol-sağ fren kuvvetleri ölçümü
- Fren sistemi yeterlilik sistemi (araç ağırlığına bağlı)
- 3,5 ton aks ağırlığı kapasite



Amortisör Test

- Tam otomatik test işlemi ile kolay ölçüm
- Aynı anda her iki test plakasının otomatik çalışması
- Pleyt tahriki 10 Hz'e kadar elektrik motoru ile daha sonra maksimum titreşim genliğine kadar frekans kontrolü, azalarak yavaşlama kontrolü
- Lehr sönüm çarpanı "D" ye göre ölçüm sonuçlarının sol-sağ fark değeri ile birlikte ekranda gösterimi, grafik sunumu ve ölçüm



Yanal Kayma

- Aracın 1000 m mesafede sağa veya sola kayma miktarının ölçülmesi
- Bilgisayar ünitesi
- Otomatik ve sıralı kumanda gerektirmeyen test programı
- Maha gaz analiz cihazı, far ayar cihazı, gürültü sorgulama cihazı, fren hidrolik test cihazı gibi cihazların aynı anda PC ye bağlanması
- Tüm test sonuçlarının tek bir raporda toplanabilmesi



FPS 2700 Güç Test Cihazı
MHVP230020



Özellikler

Tekerlek gücünün ölçülmesi
Kayıp gücün ölçülmesi (kayıp güç hesaplanmaz reel olarak ölçülür)
Ölçüm tekrarlarında, her ölçümde toleranslar içerisinde aynı değerler elde edilir.
Ortam değerlerinin (basınç, ısı, nem, vb.) elle girilerek DIN, EEC, ISO, JIS, SAE standartlarına göre güç projeksiyonu
Araçın tekerlekteki, ısı ile kaybolan, motor güçlerinin grafiklerini ekranda gösterip, deneme sürüşü yapılarak motor torkunu da grafik olarak ekrana yansıtan programa sahiptir.
İki hız aralığında kesikli ölçüm fonksiyonu mevcuttur.
Grafik ve ölçüm tablosu ekranda gösterilerek rapor alınıp basılabilir.
Hız göstergesi için test programı mevcuttur.
Hız ve çekiş kuvvetine ait yükleme simülasyonu yapılabilir.
Güç ölçümü ve yük simülasyonunun grafik çıktısı alınabilir.
Ekrandaki ölçülmüş grafiğin imleç işareti oynatılarak istenen bölgede detaylı görüntüleme işlemi olasıdır.
Yer üstü veya gömülü montaj yapma imkanı vardır. Gömülü montaj için yerleşim planına ihtiyaç vardır.
Eğer istenirse ilave bedel ile MAHA emisyon test cihazları bağlanabilir.

Sürüş yönü: tek yön
Ölçüm doğruluğu: +/- %3
Sigorta (yavaş atan): 20 A
En fazla aks yükü: 2700 kg
Toplam ağırlık: 1250 kg
En fazla ölçüm hızı: 200 km/sa
En fazla çekiş kuvveti: 6000 N
En fazla motor gücü: 260 kW
Ürün genişliği: 930 mm
Ürün yüksekliği: 725 mm
Ürün uzunluğu: 3539 mm
Rulo aks mesafesi: 444 mm
Rulo çapı: 217 mm
Rulo uzunluğu: 850 mm
Besleme gerilimi: 230 V
Ölçülebilir en az tekerlek çapı: 330 mm
İçten rulo iz genişliği: 736 mm
Dıştan rulo iz genişliği: 2438 mm
En az besleme frekansı: 50 Hz
En yüksek besleme frekansı: 60 Hz
Rulo tekerlek kaldırma en az hava basıncı: 6 bar
Rulo tekerlek kaldırma en fazla hava basıncı: 10 bar



Binek ve Ağır Vasıta Motor güç test cihazı
MHVP186010



Ölçüm değerlerinin grafik ve dijital gösterimi için mikro işlemcili bilgisayara ve yanı sıra, atölyedeki tüm test görevleri için en uygun uyarlanabilirliği sağlamak üzere çeşitli programlara sahip dinamometre.

Ölçüm programı

Sabit devir, hız, çekiş gücünde güç ölçümü
Tekerlek, kayıp ve motor gücü ve torkunun grafik ve numerik gösterimi
Üç güç ölçümünün arka planda görüntülenmesi
Performans eğrilerinin ayrı ayrı görüntülenmesi
Güç ölçümü esnasında hız, devir ve yağ sıcaklığının görüntülenmesi
Motor gücünün DIN 70020, EEC 80/1269, ISO 1585, JIS D 1001, SAE J 1349 standartlarına göre gösterimi (isteğe bağlı)

Grafik değerlendirmeli güç simülasyonu

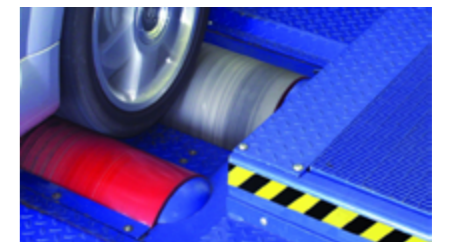
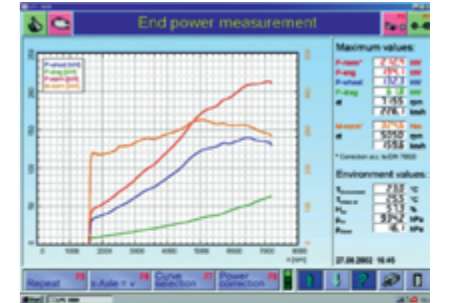
Sabit devir, hız, çekiş kuvveti
Yol sürüş simülasyonu

Dış ölçüm verileri

Dış ölçüm değerleri için veri toplama programı: basınç, sıcaklık
Eğriler olarak görüntülenebilen ilave üç dış değer
MAHA emisyon test cihazı MGT 5 için bağlantı (isteğe bağlı)

Güç ölçümü ve yük simülasyonu için grafik değerlendirme

İmleç konumundaki değerlerin numerik gösterimini yapan imleç işlevi vasıtasıyla performans çizimlerinin değerlendirilmesi
Eğrilerin değerlendirilmesi için 5x yakınlaştırma işlevi
Ölçülen değerlerin grafik gösterimi
Limit değer sapmasının görsel gösterimi
Çizimlere metin girilmesi ve çıktı alanının girilmesi
Ölçüm birimi seçenekleri (kW/PS/BHP.....)
Hız göstergesi ekranı için test programı
Seçilebilir hız işaretleri arasında ivmelenme ölçümü için kronometre





MSR 500/2 Dinamometre Güç Test Cihazı (4 çeker) MHVP230036



Aks yükü: 2400 kg
Sıkıştırılmış hava: 7 bar
En fazla manyetik fren gücü: 700 kW
İz aralığı: 900 mm - 2200 mm
Rulo seti döner kütlesi: 700 kg
Rulo çapı: 762 mm
En fazla ölçüm hızı: 320 km/sa
En fazla durağan arka aks tekerlek gücü: 1100 kW
Dinamik arka aks anlık tekerlek gücü >: 2000 kW
En fazla durağan ön aks tekerlek gücü: 1100 kW
Dinamik ön aks anlık tekerlek gücü >: 2000 kW
En fazla arka aks itiş kuvveti: 17200 N
En fazla ön aks çekiş kuvveti: 8600 N
İki elektrik motorunun her birindeki sürüş gücü: 30 kW
En fazla sürüş hızı: 210 km/sa
En fazla hızlanma değeri: 0,8 m/sn²
Tekerlek gücü ölçümü ölçüm doğruluğu (ölçülmüş değer üzerinden) +/-: 2 %
En az aks genişliği: 2000 mm
En fazla aks genişliği: 3400 mm
Ön arka aks ayarlama: 1000 mm
Sigorta gecikmeli: 63 A
Besleme: 3/N/toprak 400 V 50 Hz
Kumanda paneli boyutları (Y x G x D): 1500 mm x 860 mm x 420 mm
Dönüştürme kabini boyutları (Y x G x D): 1000 mm x 800 mm x 400 mm
Rulo seti boyutları (U x G x Y): 1095 mm x 4100 mm x 512 mm
Dinamometre boyutları (U x G x Y): 4400 mm - 5400 mm x 4100 mm x 890 mm
Rulo seti ağırlığı: 4900 kg



Ağır Vasıta Arıza Tespit Cihazı KTS Truck BO0684400512



Araç üzerindeki hareketli sistemlerin ECU üzerinden verilen komutla çeliştirilip test edilerek arıza tespit yapılması. (Örneğin, far kontrol sistemleri, gaz kelebeği, röle, fan vb. parçaların harekete geçirilerek test edilmesi.)Kodlama ve adaptasyon ve ölçümler (Örneğin, ABS test, yakıt ölçümü) rahatlıkla yapılabilir.

Söz konusu araç grupları ile ilgili motor kumandası, ABS, Airbag, şanzıman kumandası, klima elektroniği, gösterge paneli, yol bilgisayarı, merkez elektronik, elektronik dizel yakıt püskürtme sistemleri, vb. gibi kontrol ünitelerine tek bir cihazla bağlantı imkanı sağlanmaktadır. Ayrıca cihazımızın içerisindeki yazılım programı vasıtası ile;
Araç diyagnoz soketi yeri ve bağlantı bilgileri. Hata kodu okuma ve silme: Araçta bağlantı kurulan sistemdeki arızaları okuyup gerekli müdahale yapıldıktan sonra bu arızaları aracın hafızasından silerek gösterge panelinde beliren sistem özel arıza uyarı lambalarının söndürülmesi.

Araç ile ilgili gerçek değerlerin anlık görüntülenmesi. (Kontrol ünitesi üzerinden sensörlerin anlık çalışma değerlerinin ölçümü.)



Arıza Tespit Cihazı KTS 250 BO-KTS250

Kontrol ünitesi diyagnozu ve arıza tespiti artık hiç olmadığı kadar kolay. Ergonomik tasarımı ile çok hafif ve küçüktür. Yüksek teknolojisi ile tüm araç markaları için yüksek performans ve profesyonel diyagnoz avantajı sağlamaktadır. Aboneliksiz ve abonelikli olmak üzere iki farklı Seçim imkanı sunmaktadır.

Genel Özellikler

- Bosch tarafından hazırlanmış araç veri bankası
- Online araç veri güncelleme imkanı
- Online lisanslama sayesinde kullanıcı ve şifre girerek işleme başlama
- Entegre edilmiş ESI Diyagnoz veri bankası sayesinde geniş araç veri bankası
- Akü değişimi, servis içi resetleme, far ayarı, partikül filtre yenilemesi, lastik basınç sensörü değişimi gibi servis ile ilgili tüm işlemlerin hızlı bir şekilde gerçekleştirilmesi
- Motor kontrolü, ABS/ESP, Hava yastığı, Klima sistemleri, merkezi elektronik, lastik kontrol sistemleri, park freni ve benzeri işlemler geniş araç veri bankası ile kolaylıkla müdahale imkanı
- Hata kodu okuma ve silme, anlık değerler, fonksiyon testi, kodlama ve adaptasyon, servis prosedürlerine uygun özel fonksiyonlar, hareketli sistemlerin testi



Arıza Tespit Cihazı KTS 590 BO0684400590



Genel Özellikler

- ISO 13400 standartlarında DoIP üzerinden teşhis yapma özelliği
- Kontrol ünitesi otomatik tanıma
- Arıza tespiti ve diyagnoz;
- Hata kodu okuma
- Hata kodu silme
- Parametre Okuma (Kontrol ünitesi üzerinden parçaların çalışma değerlerinin ölçümü)
- Hareketli sistemlerin testi (Örneğin: gaz kelebeği, röle, fan, vb. parçaların harekete geçirilerek test edilmesi)
- Kodlama ve adaptasyon imkanı (Örneğin: Common rail enjektör kodlama, gaz kelebeği adaptasyonu)
- Araç diyagnoz soketi yeri ve bağlantı bilgilerinin resimli gösterimi
- Çift kanallı Multimetre (Gerilim, akım ve direnç ölçümü sayesinde parça testi)
- Çift kanallı Osiloskop
- Türkçe Menü
- Senede 4 defa güncelleme ve bu sayede yeni araçlara bağlanabilme imkanı

Fren Servis Ekipmanları



RÖMESS®**Fren ve Debriyaj Sıvısı Hava Alma**
SE 30-60 A10 RoTWIN

ABS, ESP, EDS, SBC-Sistemleri ve debriyajlar için
Binek otomobiller, ticari araçlar ve motosikletler için
30-60 litrelik teneke
Yeni nesil çift pompa ile daha hızlı ve etkin kullanım
Tek kişilik kolay kullanım
Basıncılı hava gerektirmez
Bağlantı kaplinli
Minimum seviyede otomatik kapanma
Hidrolik sistemin tam olarak yıkanması, sistemin hidrolikten arındırılması
Araç tesisatının ön boşaltma özelliği ile tamamen temizlenmesi
230V/50 Hz + 5 m elektrik kablo
Basınç: kademesiz yakl.0 ile 3,5 bar arası ayarlanabilir (Çalışma basıncı genellikle yakl. 1,5 ile 2,5 bar arası)
Manometre: Gösterge 0 ile 6 bar arası

RÖMESS®**S 15 Fren Hidrolik Yağ Değişirme Cihazı**
RM1015

S 15, 19 litrelik bir dahili depoya sahip sağlam, hareketli bir fren bakım cihazıdır. S 15 yardımıyla, binek otomobillerin, ticari taşıtların ve motosikletlerin hidrolik fren sistemlerinin ve hidrolik debriyajlarının bakımı yapılabilir. Sentetik fren hidroliğinin değişimi hızlı ve sorunsuz biçimde yapılır. Fren sisteminin tamamen havalandırılması, fren ve ABS ve SBC sistemlerinin işlevsel güvenliğini sağlar. Tekerlek fren silindirin kolay hareketi kontrol edilebilir ve yanı sıra onarımlar sonrasında fren ve bağlantı sisteminde bir sızıntı testi yapılabilir.

ABS ve SBC fren sistemleri için uygundur.**Teknik Veriler:**

Elektrik bağlantısı: 230 V/50 Hz, isteğe bağlı 110 V/60 Hz veya 12 V
Boyutlar (UxGxY) (mm): 370 x 370 x 460
Ağırlık: yakl. 21,5 kg

**RÖMESS®****S30-60 HY2 Pentozin Hidrolik Yağ Değişirme Cihazı**
RM1322HY2

S30-60 HY2 elektrikli dolun ve havalandırma cihazıyla, hidrolik vites ve debriyaj sistemlerine bakım yapılabilir. Hidrolik yağ değişimi hızlı ve sorunsuz biçimde yapılır. Ancak hidrolik vites ve debriyaj sistemlerinin tam havasının alınması, işlevsel güvenliği sağlar. Elektro-hidrolik sistem, ayarlanabilir ve düzenlenen basınç, baloncuksuz sıvı akışı, hidrolik sıvının köpürmemesi, manometreyle basınç gösterimi, tek kişiyle işletim. Mbregrulation 345.0, Daimler AG-version uyarınca hidrolik yağ için dolun ve havalandırma cihazları.

Teknik Veriler :

Güç beslemesi: 230 V/50 Hz
Dolun hortumu uzunluğu: yakl. 4,0 m
3 kumanda lambası (kırmızı, sarı ve yeşil) vasıtasıyla dolun seviyesi gösterimi
Basınç: 0.5 - 3.5 bar arasında sonsuz-değişken ayarlanabilir
Emniyet: otomatik son kapanma
Boyutlar (UxGxY) (mm): 790 x 500 x 890
Ağırlık: yakl. 34 kg

HUNGER**Hafif Tic ve Binek Tipi Araç Kampana Torna Cihazı B 355**
HU3551040000

- Son derece düşük ilk yatırım maliyeti.
- Modüler tasarımı sayesinde 4 model versiyonu mevcuttur:
- B 355/1 - 3 mil devri: 33/60/100 d/dak
- B 355/2 – kesintisiz değişken devir değiştirici: 20 - 120 d/dak
- B 355a/1 - 3 mil devri ve çapraz tahrik:
- B 355a/2 – kesintisiz değişken devir değiştirici ve çapraz tahrik:
- Çapraz tahrik daha sonradan da takılabilir.

- Cihaza komple tekerleğin de bağlanabilmesine imkan veren 500 kg. tartma kapasiteli iş mili.
- Takım tutucuların dengeli çalışabilmesi için aksel ayarlanabilir kısa kızak dizaynı.
- Takımın elektronik kumandalı DC motorlar tarafından ilerletilmesi. Her iki yöndeki ilerleme serbest değişimli ve aralıklı.
- Kampana çapı ve mil devri için isteğe bağlı dijital LCD ekranlar.
- Fren kampanalarının tornalanması sırasında eşzamanlı olarak taşlanabilmesi. Taşlanabilmesi, zaman kazandırır ve kusursuz yüzey işleme sağlar.

HUNGER**Ağır Vasıta Kampana Torna Cihazı B 325**
HU3252010000**Teknik özellikleri**

Ana motor gücü: 1,5 kW
Tornalama motor gücü: 1,1 kW
Toplam güç: 2,6 kW
Besleme: 400 V (230v) 50 Hz
Sigorta: 16A
Ölçüler: 2000 x 2000 x 2100 mm (UxGxY)
Takribi ağırlık: 800 kg
Gürültü seviyesi: 84 dB
Tekerlek çapı (en büyük): 1800 mm
En büyük çevirme ve tornalama çapı: 1000 mm

HUNGER Araç Üstü Binek - Hafif Ticari Fren Disk Tornası E 326A HU3260016650

Standart araç üzeri fren tornası, titreşim sorunları olmaksızın ve müşteri memnuniyetiyle en iyi fren performansını garanti eder. 15 yıldan uzun süreli tüm dünyadaki 4500'den fazla atölyede!

- Fren disklerinin araç üzerinde işlenmesi, pedal vuruntusu ve gürültüden titreşim sorunlarına bağlı müşteri şikayetlerinin ortadan kaldırılmasında önemli bir faktör olan, poyra ve yataktaki salgının hassas biçimde dengelenmesinin tek yoludur. Buna ek olarak araç üzeri işleme, diskin poyradan sökülmesinin kolay olmadığı durumlarda (poyralı rotorlar) zaman da kazandırır.
- Kolay kullanım ve fren diskinin yüzey işleme, paralelligi ve salgısı bakımından kusursuz sonuçlar.
- Daha az garanti şikayeti = daha yüksek müşteri memnuniyeti ve daha iyi itibar.
- Balata ve disk yüzeyi arasındaki kusursuz oturma ve kavrama ile daha iyi fren performansı.
- Fren diskleri tek bir işlemle her iki yönde işlenirler.
- Doğrusal olmayan bir işleme için aralıklı ilerleme, gürültü şikayetlerini ortadan kaldırır.
- Sökülmüş fren diskleri ve yanı sıra fren kampanaları ve volanlar için E 326a aynı zamanda bir tezgah tornası olarak da kullanılabilir.
- Tüm büyük otomobil üreticileri tarafından onaylanmış ve tavsiye edilmiştir.



HUNGER Ağır Vasıta Araç Üstü Fren Disk Tornası Bijonlardan Bağlamalı E 328 HU3280030050



- Fren titreşimleri için tek çözüm. Fren diskinin aks üzerinde tormalanması, aşırı salgılı dönen fren disklerinin oluşturduğu direksiyon simidi titreşimini ve araç sarsıntılarını yok eden çözümdür.
- Sökme ve değiştirmedeki işgücü tasarrufu ve yeni fren disklerinin maliyetinden yapılan tasarruf, yalnızca birkaç kullanımdan sonra yatırım ve atölye maliyetlerinin tümüyle geri kazanılmasını sağlar.
- Fren diskleri tek bir işlemle her iki yönde tormalanırlar.
- Otomatik ilerleme kesintisiz değişkendir. HUNGER tarafından icat edilen meşhur "aralıklı" tormalama sistemi kullanımı yaygınlaşmaktadır.
- E 328, 10 delikli poyraya (Avrupa aks) doğrudan takılır. Diğer boyutlar için ara flanşlar isteğe bağlı olarak mevcuttur.
- Makine, araç aksının yüksekliğine ve eğimine uyacak şekilde ayarlanabilen bir kaldırma ve bağlama arabasına sıkıca takılabilir. Korumasız çalışma için elektrikli ilerleme limit anahtarı ve yanı sıra acil stop anahtarı standarttır.
- Yumuşak çalıştırma için bir yıldız üçgen anahtar isteğe bağlı olarak mevcuttur.
- Araç aks bilyası kalitesine bağlı olmaksızın cihazın sağlam destekli dizaynından ötürü yüzey kalitesinden ödün verilmez.

HUNGER Havalı Balata Perçin Sökme Çakma Makinası N333 HU3330010050

Fren balatalarının hassas perçinlenmesi, araç frenlerinin güvenli işletimi ve fren ötmesinin başlıca kaynaklarından birinin ortadan kaldırılması için vazgeçilmez bir gerekliliktir. N 333 kaliteli işletimi ve böylelikle kaliteli bir fren işçiliğini garanti eder.

- 9 barlık bir çalışma basıncında 50,000 N'luk maksimum perçinleme kuvveti.
- Perçinleme kuvveti perçin çapına göre sonsuz biçimde değiştirilebilir ve doğrudan basınç göstergesinde okunabilir. Bu, perçin çevresinde hasarsız ve kusursuz sonuçlar sağlar.
- 50 mm'lik perçinleme stroku, erişimin güç olduğu yerlerde bile sorunsuz işletim sağlar. 1,65 m/dak.'lık takım hızı, iş üretimini artırır.

Hızlı değişimli takım kısaçları basit ve çabuk takım değişimi sağlayarak durma süresini kısaltır.



Dijital Binek ve Hafif Ticari Disk Tornası DA2002 MDDA2002DA310

Tutamak, DL'in bağlanmasını ve taşınmasını daha hızlı ve daha kolay hale getirir. DL (Disk torna ünitesi), her iki tarafta işletim panellerine sahiptir ve bu, düğmelerin daima dönen parçalardan uzakta güvenli tarafta olmasını sağlar. Makinenin içi, DL'in tüm elektrikli ve dönen parçalarını örten bir alüminyum koruyucu ile örtülmüştür. DL'in ilerletme motoru 36 V DC ile çalışmaktadır ve bu düşük gerilim, teknisyen için güvenli çalışma imkanı sağlar. DL mümkün olduğunca kısa üretilmiştir, böylece arka aks üzerindeki diskler işlenebilmektedir. DA2002'nin tahrik ünitesi iki hıza sahiptir (80 ve 160 d/dak). Teknisyen en iyi sonuç için doğru hızı seçebilir.

Makineyi ayarlamak için, hızlı ve yavaş ileri/geri düğmelerini kullanabilirsiniz. DL, USM ile birlikte, en uygun sonuç için makinenin mümkün olan en kısa biçimde bağlanabilmesini sağlayan iki farklı uzunlukta bağlama dişlisine sahiptir.



Binek ve Hafif Ticari Disk Tornası DA8700 MDDA8700GA21B

Araç üzerinde fren disklerinin düzeltilmesi DL8700 ürünü tek parçadan oluşmuş döküm malzemeden imal, uzun ömürlü hassas çalışma işlemine sahip disk torna ünitesidir. Ürünün yüzeyi paslanmaya karşı nitrit ile kaplanarak uzun kullanım imkanına kavuşmuştur. Benzersiz kesici tutucu kılavuz yardımı ile araç üzerinde çalışırken sarsıntı problemlerini ortadan kaldıracak kadar kısa boyutlu dizayna sahiptir.

- Yüksek tork
- Yeni kızaklar sayesinde daha az yer kaplayan makine
- Yeni kesici tutucuları
- Daha iyi sabitleme sağlayan destek sistemi
- Daha fazla malzeme alan dolap.
- Kullanıcı dostu
- Modern görünüm
- USM ile hızlı bağlantı imkanı
- 20 farklı araç üreticisinden onay ve tavsiye





TEXA

Tekerlek Diş Derinliği ve Fren Disk Aşınma Ölçer
TXLASER EXAMINER

Ölçüm aralığı:
Diş derinliği: 0.1 ila 10 mm arası
Ölçüm çözünürlüğü: 0.1 mm
Çalışma sıcaklığı aralığı: +5/40 C
Atmosfer basıncı: 850-1060 hPa
Bağıl nem: 0-95%
Ölçüm lazeri: Sınıf 1
Cihaz içi pil: Lityum 600 mAh
Kalibrasyon: Üretici tarafından özel
Bilgi iletişimi: Bluetooth
Saklama sıcaklığı -20 / +60 C
Ağırlık: 100 gr



HAZET

Fren Disk Kalınlık Ölçme Aleti
HZ 4956-3

Tekerlekleri sökmeden ölçüm yapabilme imkanı
Araçta zahmetsizce ölçüm yapabilme
Ölçüm aralığı: 0 - 60 mm
Toplam uzunluk: 395 mm
Aşınma toleransı için araç üreticisinin verilerine bakınız.

HAZET

Hazet Fren Yay Pensesi
HZ797



HAZET

Hazet Fren Pistonu Ayarlama Seti
HZ4970/6

Kaliper sistemleri üzerindeki fren pistonlarını yeniden ayarlamak (itermek veya çevirmek) için
Baskı yatağı toz toplamasına zarar gelmesini önler
6 parça
Plastik kutu içerisinde



ALBA
DIAGNOSTICS

Fren Sıvı Kaynama Noktası Ölçer
ALBA1100

Yol emniyetini arttıran ve servis aralığını kısaltma
· Doğru güvenilir ve tekrarlanabilir ölçümleri
· Aracın kendi aküsü ile besleme yapabilme
· Kullanıcı dostu LCD ekran ile kullanıcıyı yönlendirme
· 320° a kadar ölçüp, fren hidrolik sıvısının tüm sınıflara göre tasnifini yapabilir
· Kullanıcı tarafından seçilebilen 19 farklı dil seçeneği.

Lastik ve Ön Düzen Servis Ekipmanları



Ön Düzen Ayar Cihazı RV TD3000HP.B

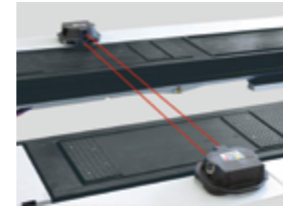


3D rot ayarında yenilikçi TD3000HP.B modeli geleneksel totemli cihazlara göre bir çok ek özellik ve avantaj sağlar. Kabin ve sensörler arasında veri aktarımı bluetooth kanalıyla yapılmaktadır. Yazılım, gerekli iş akışını ve ayarlarını üç boyutlu animasyonlarla gösterir. PC, klavye, yazıcı ve 22" TFT ekran içermektedir.

Sensörler liftin yanına takılı (istenirse sabit) durumdadır. Hedefler tekerleklerle takılacaktır. İletişim, bluetooth olması nedeniyle kabin herhangi bir konumda kalabilir.



Otomatik lift seviye kontrol ve telafi sistemiyle donatılmıştır. Çok düşük spoilerli araçları ölçülebilmek için özel bir yazılıma da sahiptir.



Sarı tutamaklar eklenerek istenirse araç kabul bölümünde hızlı rot kontrolü olarak da kullanılabilir.

Totemli cihazlar tek çalışma alanına bağlıyken Ravaglioli cihazı, STDA117 adaptörüyle birden fazla alanda gerekirse farklı yüksekliklerde kullanılabilir.



Sensörlerinin beslemesi tak-çıkartılabilir şarjlı pillerle yapılmaktadır. Gece tam şarj edildiğinde, piller gün içinde kesintisiz kullanım imkanı sağlar. Yedek piller de isteğe bağlı olarak temin edilebilir.

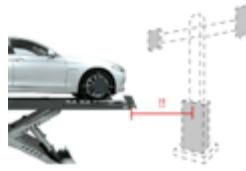


Her iki sensör, pil doluluk durumunu gösterir dijital göstergelerle donatılmıştır. Kırmızı renkli LED, sensörün çalıştırıldığını göstermektedir. Kırmızı renkli LED, pillerin şarj edilmekte olduğunu veya harici güçle çalıştığını göstermektedir.



Ekranla bakmaksızın işlemleri takip edebilme özelliği. Her iki sensörde kamber, kaster ve toe kontrolü için led ışıklar bulunmaktadır. LED'ler aracın altında hızlı ayar yapmaya imkan vermektedir.

Sistemimiz geleneksel totemlilere göre önemli avantajlar sağlar.



Standard 3D rot ayar cihazlarında kamera aracın önünde bulunmalıdır. Hedefleri dönüşlerde de görebilmek için liftin önünde 1,5-2,0m boşluk bırakılmalıdır. Sensörleri önde olmadığından alan daha verimli kullanılır. Liftin önünde sabit bir engel yoktur, dolayısıyla atölyede yer kaybı olmaz, istenirse araç ileriye doğru ilerleyebilir.



Geleneksel totemli sistemlerde ışın kesilebilirken, bu sistemde bu sorun yaşanmaz ve sinyal aktarımı devam eder.



Ölçüm Hassasiyeti

Kameralarla hedef arasındaki mesafenin kısa olması ölçüm hassasiyetine katkıda bulunur.



Totemli cihazlarda, ölçüm değerlerini alabilmek için aracı itip çekmek gereklidir. Ravaglioli cihazlarda bu işlem isteğe bağlıdır.



Sensör adaptörleri 4 sütunlu liftte kullanıma da izin verir. Geleneksel totemli 3D cihazlar geniş tip (2800-3000mm) dört sütunlu liftte ihtiyaç gösterir, aksi halde totemden gelen ışınlar sütunlar tarafından kesilecektir. Bu sistem için böyle bir sınırlama yoktur.

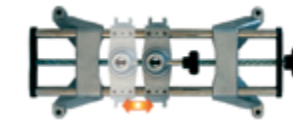
TD8080TWSR CCD Kameralı Kablosuz Ağır Vasıta Ön Düzen Ayar Cihazı RVTD8080TWSR



Bluetooth teknolojisi ile kablosuz iletişim
8 CCD sensör
Kafalar öne eğik
Windows ortamında çalışma
PC, ekran, yazıcı, mouse
Çok akslı ticari araçlar için özel yazılım
Müşteri bilgilerini saklayabilme
Uzun ömürlü şarj edilebilir piller
Ayar noktalarının 3 boyutlu grafiplerde görüntülenmesi
Ölçüm kafaları üzerinde uzaktan kumanda fonksiyonu
2 ön, 2 arka ölçüm kafası
1 adet fren pedal kildi ve direksiyon klidi
4 adet ağır vasıta klamp
2 adet tabla döner tabla
2 adet tabla skala seti



STDA49 + STDA50
Treyler King pin bağlama aparatı



TD 1850 WS Kablosuz 8 CCD Kameralı Ön Düzen Ayar Cihazı RVTD1850

Bluetooth® veri aktarımı, kabloların ve herhangi sabit yapının bulunmaması sayesinde farklı çalışma konumlarında ve ayrıca elektronik döner plakalar kullanılırken maksimum hareketlilik sağlar. Benzersiz aksesuarların varlığı, hafif ölçüm başlıkları ve aracı kaldırmaksızın salgi dengelemesinin gerçekleştirilebilmesi, bu modelleri beklentisi en yüksek müşteriler için ideal ön düzen ayar cihazı yapar.

22" TFT renkli monitörle donatılmıştır.

Maksimum dönüş açısının otomatik olarak okunması için, bazı otomobil üreticileri tarafından istendiği üzere, elektronik döner plakaların kullanılabilmesi. Klavye, bir çekmeceye monte edilmiştir.

- Windows® ortamında veri yönetim ve görüntüleme programı.
- Halihazırda girilmiş 20,000'in üzerinde araç veri sayfası ve doldurulmak üzere pek çok boş sayfaya sahip veri bankası.
- Müşteri adı veya araç plaka numarasıyla aranabilen 20,000 iş kaydı için müşteri veri bankası.
- Uzaktan kumanda işlevli klavye, tümüyle "araç üzeri" işletim sağlar ve böylece kumanda ünitesinin yalnızca testin başında ve sonunda kullanılmasına gerek duyulur.



TD 1780 WS Kablosuz 8 CCD Kameralı Ön Düzen Ayar Cihazı RVTD1780WS



- 8 CCD Sensör
- Windows® ortamında veri yönetim ve görüntüleme programı.
- Halihazırda girilmiş 80,000'in üzerinde araç veri sayfası ve doldurulmak üzere pek çok boş sayfaya sahip veri bankası.
- Müşteri adı veya araç plaka numarasıyla aranabilen 50,000 iş kaydı için müşteri veri bankası.
- Güç, uzun ömürlü şarj edilebilir akülerle sağlanır.
- Uzaktan kumanda işlevli klavye, tümüyle "araç üzeri" işletim sağlar ve böylece kumanda ünitesinin yalnızca testin başında ve sonunda kullanılmasına gerek duyulur.

Yönlendirme prosedürü CCD sensörleri vasıtasıyla elektronik olarak yürütülür, böylece kaster ve dingil pimi büyük hassasiyetle elde edilir. Spor ve değiştirilmiş otomobil gövdelerinde ölçümler yapmak üzere, basitleştirilmiş pratik bir prosedürle özel bir Karlık Programı devreye alınır. Otomobil şasi yüksekliği fonksiyonuna sahip dinamik veri bankası: bu veri bankası, şasi yükseklik ölçümüne dayalı olarak ayar özelliklerini otomatik olarak değiştirir. Anlık işletim için animasyonlu grafiklerle kullanıcı talimatları. Aracın ayar noktalarının 3D grafiklerle açık ve hassas gösterimi.



TD8080TWS CCD Kameralı Kablosuz Ağır Vasıta + Binek Ön Düzen Ayar Cihazı RVTD8080TWS



- Bluetooth teknolojisi ile kablosuz iletişim
- 8 CCD sensör
- Kafalar düz
- Windows ortamında çalışma
- PC, ekran,yazıcı, mouse
- Çok akslı ticari araçlar için özel yazılım
- Müşteri bilgilerini saklayabilme
- Uzun ömürlü şarj edilebilir piller
- Ayar noktalarının 3 boyutlu grafiplerde görüntülenmesi
- Ölçüm kafaları üzerinde uzaktan kumanda fonksiyonu
- 2 ön, 2 arka ölçüm kafası
- 1 adet fren pedal kildi ve direksiyon klidi
- 4 adet ağır vasıta klamp
- 2 adet 7/ton adet döner tabla
- 2 adet tabla skala seti

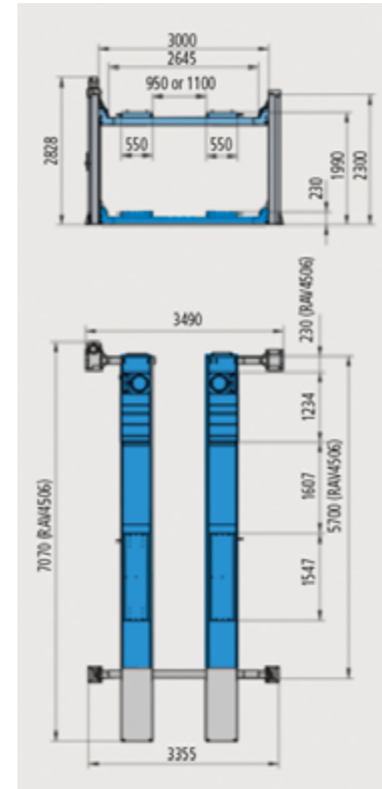


ROMESS® Eğim Ölçüm Cihazı RMCM09606

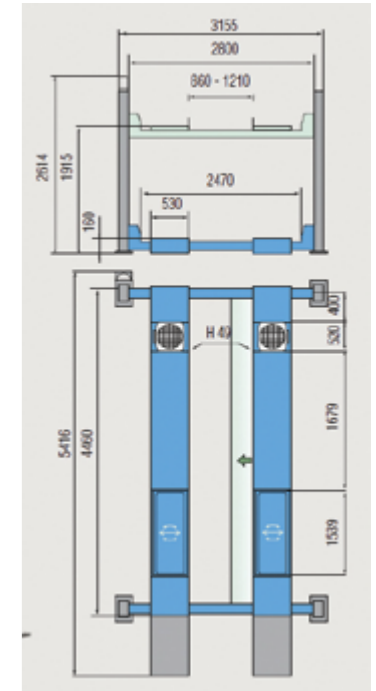


4 Sütunlu Ön Düzen Lifti 5000 kg Kaldırma Kapasitesi RV4506OF

- Ön bölümdeki platformlara rahat erişim sağlayan kadesiz ergonomik tasarım
- Arka kayar tablalarda kolay kayma özelliği. Ortadan sabitleme imkanı mevcuttur. Açısal hareket her iki yöne doğru mümkündür.
- Platformlarda döner tabla yerleştirmek için boşluk mevcuttur. (Döner tabla ürüne dahil değildir.)



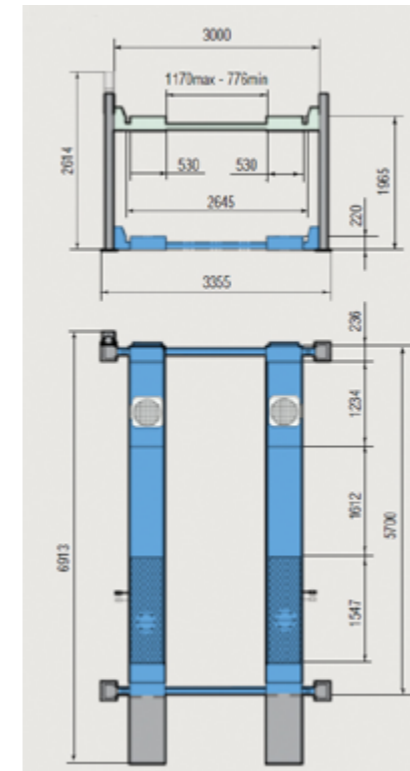
4 Sütunlu Ön Düzen Lifti 4000 kg Kaldırma Kapasitesi RV4402



- Mükemmel korumalı tasarımı ile hidrolik silindir, sabit platformun altına yerleştirilmiştir.
- Yüksek dayanımlı galvanizli ön gerilmeli metal halatlar ile donatılmıştır.
- Kendinden yağlamalı ve bakım gerektirmeyen büyük çaplı halat kasnakları ile desteklenmiştir.
- Aracın altına rahat bir şekilde ulaşmaya imkan sağlayan ayarlanabilir platform mevcuttur.
- Halatlara yük bırakmadan havalı kilitleme ile her 100 mm de kilitleme yapan otomatik mekanik güvenlik baklaları bulunmaktadır.
- Acil durumda halat boşalma veya hatasında devreye giren acil stop mekanizması.
- Lift aşağı inerken son bölümde devreye girerek liftin durmasını ve kullanıcının kontrol yaptıktan sonra tekrar düğmeye basmasını sağlayan alarm sistemi mevcuttur.
- CE işaretinin gerektirdiği tüm mekanik, elektrik ve hidrolik emniyet unsurları mevcuttur.
- Elektrik kontrol ünitesi 24 V düşük gerilim ile kontrol edilmektedir.



4 Sütunlu Ön Düzen Lifti 5000 kg Kaldırma Kapasitesi RV4502L



- Mükemmel korumalı tasarımı ile hidrolik silindir, sabit platformun altına yerleştirilmiştir.
- Yüksek dayanımlı galvanizli ön gerilmeli metal halatlar ile donatılmıştır.
- Kendinden yağlamalı ve bakım gerektirmeyen büyük çaplı halat kasnakları ile desteklenmiştir.
- Aracın altına rahat bir şekilde ulaşmaya imkan sağlayan ayarlanabilir platform mevcuttur.
- Halatlara yük bırakmadan havalı kilitleme ile her 100 mm de kilitleme yapan otomatik mekanik güvenlik baklaları bulunmaktadır.
- Acil durumda halat boşalma veya hatasında devreye giren acil stop mekanizması.
- Lift aşağı inerken son bölümde devreye girerek liftin durmasını ve kullanıcının kontrol yaptıktan sonra tekrar düğmeye basmasını sağlayan alarm sistemi mevcuttur.
- CE işaretinin gerektirdiği tüm mekanik, elektrik ve hidrolik emniyet unsurları mevcuttur.
- Elektrik kontrol ünitesi 24 V düşük gerilim ile kontrol edilmektedir.



Rot Ayar Makas Lift DUO CM 5.0 A MHVP250238



Teknik Özellikler:
Sigorta (gecikmeli): 16 A
Çalışma basıncı: 190 bar
Rampa genişliği: 630 mm
Rampa yüksekliği: 176 mm
Rampa uzunluğu: 5200 mm
Toplam genişlik: 2210 mm
Toplam yükseklik: 290 mm
Toplam uzunluk: 6900 mm
Kaldırma yüksekliği maks.: 2140 mm
Kaldırma süresi: 50 sn
İndirme süresi: 40 sn
Besleme: 400 V
Faz: 3
Kaldırma kapasitesi CE: 5000 kg
Yardımcı lift Kaldırma kapasitesi: 3500 kg



Çift Makaslı Rot Ayar Lifti RV650.2.55 ISI

Zemin üstü veya gömülü tip
Elektrohidrolik
Kaldırma kapasitesi:5000 kg
Kaldırma yüksekliği: 2100 mm
Platform boyu:5500 mm
İlave makas kaldırma kapasitesi: 4000 kg
İlave makas kaldırma yüksekliği:490 mm
İlave makas uzunluğu: 1390-2100 mm
Ayarlanabilir döner tabla yeri
Döner tabla kapak hariç
Arka kayar plaka 1780 mm
Platformlar arası senkronizasyon, ağırlık dağılımına bakmaksızın patentli valf sistemi ile sağlanır
Otomatik mekanik kilit sistemi lifti ağırlık altında güvenli şekilde sabit tutar
Platformlar zemine yaklaştığında sesli uyarı sistemi



Rot Ayar Pantograf Lift RV8065.2.60

Elektro hidrolik
Rot ayar için özel
Döner tabla boşluk yeri
Arka kayıcı plakalar
Kaldırma kapasitesi:6500 kg
Platform boyu:6000 mm
Rampa dahil uzunluk: 7772 mm
Kaldırma yüksekliği: 2100 mm
Platformlar arası mesafe 900 mm
Y şeklinde tek birleşim ve mafsallı makas sistemi sayesinde platform ortaları boş olduğundan araç altına giriş çıkışlarda daha fazla hareket özgürlüğü sağlar Her pistonda mekanik emniyet kilidi ve emniyet valfi bulunur Yükseklik farkı 10mm'ye ulaştığında, hızlı pistonu otomatik olarak yavaşlar fark 30mm'ye ulaştığında ise hızlı piston(lar) durur ve diğer pistonların eşitlenmesini bekler Yük dağılımından bağımsız platformlar arası elektronik senkronizasyon Platformlar zemine yaklaştığında sesli uyarı sistemi"



G3.140RS Otomatik LCD Ekranlı Balans Makinesi RVG3140RS



Beklentileri en yüksek operatörlerin istediği tüm özellikleri sunan profesyonel makine. Dokunmatik dijital ekran mesafe ve çapın otomatik ölçümü ve otomatik ALU S ve PAX programlarının sağladığı maksimum hassasiyet. Kapak indirildiğinde otomatik başlatma ve dış balanssız konumda tekerleğin otomatik durdurulması sayesinde hızlı balans işlemi. Elektro-pnömatik bir fren tekerleği yerinde tutar. Balans işleminin tüm aşamalarında operatörü yönlendiren etkileşimli girişler sayesinde kolay işletim.

Teknik veriler
Jant çapı: 10" - 26"
Jant genişliği: 1.5" - 22"
Maks. tekerlek ağırlığı (kg): 70
Okuma hassasiyeti (g): 1
Çevrim süresi (sn): 6
Dönüş hızı (d/dak): < 100
Güç beslemesi: 230V - 50/60Hz



G4.140WS Tam Otomatik Balans Makinesi RVG4140WS

Beklentileri en yüksek operatörlerin istediği tüm özellikleri sunan profesyonel makine. Mesafe ve çapın otomatik ölçümü tekerlek genişliğinin sonar ile okunmasını ve otomatik ALU S ve PAX programlarının sağladığı maksimum hassasiyet. Kapak indirildiğinde otomatik başlatma ve dış balanssız konumda tekerleğin otomatik durdurulması sayesinde hızlı balans işlemi. Kurşun saklama programı. Kurşun yapıştırma otomatik olarak lazer ile gösterimi ve aydınlatılması. Elektro-pnömatik bir fren tekerleği yerinde tutar. İç balanssız konuma otomatik dönüş. Balans işleminin tüm aşamalarında operatörü yönlendiren etkileşimli girişler sayesinde kolay işletim.

TFT SVGA 19" renkli monitör
Statik sabit diskli endüstriyel PC
3D Grafikler

Teknik veriler
Jant çapı: 10-30"
Jant genişliği: 1,5-22"
Maks. tekerlek ağırlığı: 80 kg
Okuma hassasiyeti (g): 1 gr
Çevrim süresi (sn): 6 sn



GTL4.140HC Ağır Vasıta Balans Makinesi RVGTL4140HC



Kendi kendine kalibrasyon ve arıza teşhisi yapan mikro işlemci kontrolü Statik, dinamik ve ALU tekerlekler (hafif alaşım) için özel balans programları.

Düşük dönüş hızıyla tek bir dönüş tüm değerleri verir.
Balans dışı değerlerin ve tekerlek üzerindeki ilgili konumun görüntülenmesi.
İnç veya milimetre cinsinden tekerlek çapı ve genişliği. Gram ya da ons cinsinden balanssızlık değeri.
Burçlar üzerinde kayan alaşım mile sahip, optik sensörlü dijital kalınlık ölçer.
26"e kadar mesafenin ve çapın otomatik saklanması.
Hızlı balans: Kapak indirildiğinde otomatik başlatma ve dış balanssız konumda otomatik durdurma.
Elektro-pnömatik bir fren tekerleği yerinde tutar.
İç balanssız konuma otomatik dönüş.
TFT SVGA 19" renkli monitör.
200 kg'lık pnömatik lift.
GTL4.140HC
Jant çapı: 10-26 otomatik 10-30" manuel jant genişliği 1,5-22"
Kamyonlar için konilerle (202 ila 221mm ve 281 mm Ø) birlikte eksiksizdir.
Kamyonetler için konilerle (118 ila 174 mm Ø) birlikte eksiksizdir.



G7441.22 Lastik Sökme Takma Makinesi RVGG7441



Kumandalar
Janttan uygun mesafe otomatik ayarlanarak takım kilitleme.
Damak düşürücü
Janta ya da lastiğe zarar vermeksizin damak düşürmeyi kolaylaştırmak üzere mafsallı ve şekilli bıçak.
Takım
Alaşım jantlar için entegre korumalı araç.
Özel yüzey kaplaması takımın daha uzun ömürlü olmasını sağlar ve lastik üzerindeki sürtünmeyi asgariye indirir.
Ayarlanabilir açılı ve dönüş.
Pedal tertibatı
Pres-döküm alüminyumdan pedallar.
Pedal tertibatı birleşik bir ünite olarak sökülebilir ve bu şekilde kolay bakıma imkan tanır.



G1045.EL Lastik Sökme Takma Makinesi RVG1045EL

Bu model, Ravaglioli binek araç lastik sökme takma makinesi yelpazesinin en üstün ürünüdür. Kapsamlı kullanıma yönelik bu profesyonel lastik sökme takma makinesi, beklentileri en yüksek operatörler ve lastik uzmanlarının istediği tüm özellikleri sunar.

Sahip olduğu hidrolik damak düşürücü kullanıcının her tür tekerleği hiçbir hasar vermeden kullanabilmesine imkan tanır.

Üstün bağlama başlığı (sentetik malzeme) janta herhangi bir çelik başlıktan daha yakın çalışabilir ve böylece düşük profilli lastiklerdeki damaklar üzerindeki baskıyı azaltır.

Teknik veriler

Ayna dönüş hızı (d/dak): 15
Maks. tork (Nm): 1200
Tavsiye edilen hava beslemesi (bar): 10
Maks. tekerlek çapı: 50"
Dikey damak gevşetici açıklığı (mm): 490 mm (19")
İç çap: 10" - 28"
Döndürme motoru: 1,5 kW inverter motor
Damak gevşetici kuvveti (kg): 2 x 2000
Gürültü düzeyi (dB): < 80
Ağırlık (kg): 206



G1200.3 Levyesiz Tam Otomatik Lastik Sökme Takma Makinesi RVG12003



Donanım

Benzersiz ve patentli bir donanımdır: jant ve lastik arasında çalışır ve jant üzerinde dengeleme yaparak kademeli olarak damağı yukarı çeker ve lastik üzerindeki baskıyı minimize eder. Donanım, jantın hasar görmesini önlemek üzere plastik malzemeden yapılmıştır. · 50"e kadar tekerlek çapı (52"/54" ölçülerine kadar ayarlanabilir). 10" ile 30" jant çapı (14" ile 34"e kadar çaplarda ayarlanabilir). 15"e kadar jant genişliği.

KENDİ KENDİNE KİLİTLENEN PLAKA

Aynı zamanda ters jantlar için de uygun olan merkezi jant kilitleme sistemi konik bir merkezi pimden meydana gelir. Tekerleğin üzerinde durduğu özel plaka sayesinde minimum çaba gerektirir.

Plaka yüzerdir bu nedenle kendi kendine kilitlenen bir mekanizma sunmaktadır.

TEKERLEK SENSÖRÜ

Damak düşürme, elektronik kumandalı iki rulo vasıtasıyla gerçekleştirilir

INVERTOR

Elektrik motoru, aşağıdaki özelliklere sahip üstün ve yenilikçi bir inverter ile donatılmıştır

Patentli ÜST şişirme cihazına sahip versiyon.

Güçlü ve güvenli şişirme



R-1500 Bilgisayarlı Tam Otomatik Lastik Sökme Takma Makinesi RVG1500

Üst damak düşürücü rulo rim köşesine getirildiğinde ve subap saat 12 ye hizalandığında, tüm işlemler cihaz tarafından yapılmaya hazırdır. Tek gereken başlama butonuna basmak ve ölü adam anahtarını basmaya devam etmektir.

Kullanıcı dostu konsol

Üzerindeki butonların ergonomik yerleşimi sonucunda ihtiyaç olan her şey tek parmak ile kontrol edilmeye hazırdır.

İnvertor motor

Kullanıcının istediği hıza ulaşması için gerekli tüm alt yapı motor dönüştürücü sayesinde mümkündür. Böylelikle lastiğe istenmeyen hareketler yapılmaz.

Bilgisayar kumandası

Teknik özellikler :

Maksimum jant genişliği : 15"
Maksimum jant çapı (mm) : 1370 (54")
Damak düşürücü gücü(kol başına) : 1200 kg
Maksimum tork : 140 Kgm
Damak düşürücü hareketi : otomatik
Rotasyon Motoru : 1,5Kw inver.+ 0,75 Kw motor
Tavsiye edilen çalışma basıncı : 8 -10 bar
Beslenme akımı : 1ph, 200/265v, 50/60Hz
Ağırlık : 510 kg



G9156.11N Ağır Vasıta Lastik Sökme Takma Makinesi RVG915611N



Küçük atölyeler ve/veya kapalı ticari araçlar içinde mobil kullanıma uygun, lastik tamir servislerinin de rahatlıkla kullanılabileceği ağır vasıta lastik sökme takma cihazıdır. Kontroller kabinin üzerindedir, döner tabla hidrolik kontrollüdür. Ziraai lastiklere de uygundur.

Teknik özellikler:

Tekerlek döndürme tablası motoru: 1,3 kW
Hidrolik sürücü motor: 1,5 kW
Jant çapı: 11" - 43"
Maks. tekerlek çapı: 1300 mm
Maks. bağlanabilen tekerlek genişliği: 1100 mm
Ağırlık: 378 kg
Damak düşürme kuvveti: 16.000 N
Maks. tekerlek ağırlığı: 1700 kg
Döner tabla dönme hızı: (devir/dak) 8
Maks döner tabla torku: 2600 Nm



G96 Ağır Vasıta Lastik Sökme Takma Makinesi RVG96

12" ila 26" ticari araç tekerlekleri için lastik sökme takma makinesi. Jant kırtırma aynasının hidrolik basıncı, jantın herhangi bir hasar görmemesi için ayarlanabilir.

Jant kırtırma ünitesinin ve başlık-takım taşıyıcısının işletim boyutları, süper tekli de dahil olmak üzere tüm tekerleklerle çalışma imkanı sağlar.

Levye tipi hidrolik dağıtıcılara sahip kumandalar, tüm sökme/takma işlemi süresince hızın kontrol edilebilmesini sağlarlar

Teknik veriler

Bağlama ünitesi döndürme motoru (kW): 2.2
Hidrolik tahrik ünitesi motoru (kW): 0.75
Jant çapı: 12" - 26"
Maks. izin verilen tekerlek çapı (mm): 1480
Maks. izin verilen tekerlek genişliği (mm): 850
Ağırlık (kg): 460





G10360.15 Ağır Vasıta Lastik Sökme Takma Makinesi RVG1036015



Kamyonlar, tarım ve inşaat makineleri için elektro-hidrolik lastik sökme takma makinesi.
Boyutlar ve çalışma strokları, her tür lastikler için maksimum verimlilik sağlayacak şekildedir.
İki hızlı dönen bağlama tablası, 60"e kadar (uzatmalarla) jantları tutabilir.

Teknik veriler:

Motor: 1,5 - 2,2 kW
Hidrolik sürüş motoru: 1,85 - 2,5 kW
Jant çapı: 11" - 42"
Jant çapı G108A12 ile : 11"- 60"
Maks lastik çapı: 106"
Maks tekerlek çapı: 59"
Ağırlık: 1400 kg
Damak düşürme gücü: 37000 N
Maks tekerlek ölçme ağırlığı: 2300 kg
Dönüş hızı (rev/min): 4-8 rpm
Maks tork hızı: 5800 Nm



GoJak Araç Taşıyıcı GJ4500 GOGJ4500



Kaldırma / taşıma kap: 505kg (tekerlek başına)
Mekanizma: Çift yönlü çift tırmaklı kilit
Lastik genişliği: max. 500 mm taban genişliği
Tekerlek çapı: 330 mm - 910 mm
Tekerlekler: Ağır hizmet tipi 4 x 72.6mm
Rulolar: Çelik kaplamalı (çiftli)
Ağırlık (birim): 19.5kg



Lastik Kaldırma Lifti TE3470

Teknik özellikler

Kaldırma kapasitesi: 60 kg
Run: 1180 mm
Maks kaldırma yüksekliği: 1450 mm
Genişlik: 725 mm
Derinlik: 720 mm
Yukarı/aşağı hız: 0.10-014 mt/sn
Pil: 12 V



yardımcılar

Lastik Kaldırma Lifti (Ağır vasıta) YRD001

500 kg. kaldırma kapasitesi
270 ile 1300 mm arasında lastik çapları için ayarlanabilir taşıma kolları
Kolay ayarlanabilmesi için kollarda bilye sistemi
Ayak pedali ile indirme ve kaldırma kolaylığı
Güvenli taşıma için tekerleği bağlama ve tutturma bağlantıları



Kaldırma Ekipmanları





MAPOWER İki Sütunlu Elektromekanik Lift



Elektronik senkronizasyon
Sütun üzerinde kullanım ve servis bilgilerinin görülebildiği LCD ekran
Kumanda panosu üzerinde USB
Uzaktan erişimle servis ve bakım kontrolü
Sütunların iç kısmında led ile çalışma bölgesinin aydınlatılması
Kaldırma yüksekliği algılaması için aşınmayan ve temassız endüktif sensörler
Senkronizasyonu ve tüm emniyet fonksiyonlarını izlemek için mikroişlemci kontrolü
Aşınmaya dayanıklı plastik yük ve emniyet somunu, otomatik yağlama.
Teleskopik kollar
Kaldırma / indirme zamanı: 40 sn
Şebeke gerilimi 400 V / 3 faz

MH ML2C-30E

3000 kg kaldırma kapasitesi
Ön kol uzunluğu: 555 - 850 mm
Arka kol uzunluğu: 945 - 1505 mm
Kolon başına motor gücü 3.0 kW
Toplam genişlik 3320 mm
En fazla kaldırma yüksekliği: 2000 mm
Kolon içi mesafe: 2600 mm
Kaldırma takozu en düşük yükseklik ayarı: 90 mm
Kaldırma takozu en fazla yükseklik ayarı: 125 mm

MH ML2C-35E

3500 kg kaldırma kapasitesi
Ön kol uzunluğu: 662 - 930 mm
Arka kol uzunluğu: 1260 - 1505 mm
Kolon başına motor gücü 3.0 kW
Toplam genişlik 3420 mm
En fazla kaldırma yüksekliği: 2000 mm
Kolon içi mesafe: 2700 mm
Kaldırma takozu en düşük yükseklik ayarı: 90 mm
Kaldırma takozu en fazla yükseklik ayarı: 125 mm



ECON III 5.0 Elektro Mekanik 2 Sütunlu Lift MHVP451085

- Tüm güvenlik işlevlerinin daimi olarak kendi kendini izlemesi
- Standart olarak, uzun dingil açıklığına sahip araçlar için geniş uzatma aralığına sahip 4 adet ikili teleskopik destek koluyla sunulur
- Düşük taban açıklığına sahip sağlam destek kolları
- Destek kolu uzatma desteği (İsteğe bağlı)
- Optimize edilmiş taşıyıcı ve sütun profili ile yüksek denge
- Temassız yükseklik ölçümü için yıpranmaya dirençli, bakım gerektirmeyen yakınlık anahtarı
- Üst kaldırma vidası desteği için ömür boyu yağlamalı bakım gerektirmeyen döner yatak
- Mafsallı sürtünme yataklarıyla gerilimsiz kaldırma vidası montajı
- Tüm kol kısıtlama dişlerinin kilitlemesiyle en yüksek güvenlik seviyesi
- 180° dönüş menziline sahip kısa destek kolları
- HWR sistemi ile kaldırma vidası ve somunu için 5 yıl garanti
- Tekerlek Kilitleme Destek Çatalları (opsiyon)

ECON III 5.0

Yük kapasitesi: 5,0 t
Maks. kaldırma yüksekliği: 2020 mm
Motor gücü: 2 x 3,5 kW
Kaldırma / İndirme süresi: 40 s / 40 s
Min. kaldırma yüksekliği: 140 mm
Net ağırlık: 995 kg
Güç beslemesi: 3 x 400 V, 50 Hz
Sütun yüksekliği: 3138 mm



KPX 337W İki Sütunlu Ara Bağlantısız Elektromekanik Lift RVKPX337W



- 3200 kg kaldırma kapasitesi
- 5 robot kaynaklı parçadan meydana gelen sütun yapısı, dünyada daha sağlamı yok
- Kaldırma ve indirme esnasında verimli yağlamayı garanti etmek üzere otomatik ve daimi somun yağlama sistemi
- Daha fazla güvenlik için ana somun ve emniyet somunu, aşınmaya karşı yüksek dirençle bronzdan (plastik değil) imal edilmiştir.
- Uzun hizmet ömrü sağlayan yüksek dirençli haddelenmiş çelikten vida
- Kaldırma esnasında otomatik kol kilitleme ve kol zemine ulaştığında otomatik kilit açma; kendi kendine kilitlenen konik tasarım.
- Elektromekanik senkronizasyon, taşıyıcıları 20 mm dahilinde hizada tutar.
- Büyük araçların asimetrik olarak kaldırılması için üç kademeli kısa kollar. 95 mm'lik minimum ped yüksekliği.



KPN 345 WEK İki Sütunlu Ara Bağlantısız Elektromekanik Lift RVKPN345WEK



Düşük gerilimli kumandalara sahip CE onaylı lift 5 robot kaynaklı parçadan meydana gelen sütun yapısı, dünyada daha sağlamı yok
Kaldırma ve indirme esnasında verimli yağlamayı garanti etmek üzere otomatik ve daimi somun yağlama sistemi
Daha fazla güvenlik için ana somun ve emniyet somunu, aşınmaya karşı yüksek dirençle bronzdan (plastik değil) imal edilmiştir.
Uzun hizmet ömrü sağlayan yüksek dirençli haddelenmiş çelikten vida
Kaldırma esnasında otomatik kol kilitleme ve kol zemine ulaştığında otomatik kilit açma; kendi kendine kilitlenen konik tasarım.
Elektromekanik senkronizasyon, taşıyıcıları 20 mm dahilinde hizada tutar.
Tabansız lift, çalışma alanına kolay erişim sağlar.
Üç kademeli kısa kollar ve iki kademeli uzun kollar, vanlar ve off-road araçlarının asimetrik olarak kaldırılmasını sağlar.



KPN255LIKTA İki Sütunlu Elektromekanik Lift RVKPN255LIKTA



Elektronik senkronizasyon (20mm)
Kaldırma kapasitesi: 5500 kg
3 kademeli ve 4 kademeli uzun kollar
Pad yükseliği: 120 mm
Sütunlar arası genişliği: 3667 mm
Kaldırma yüksekliği: 2030 mm
Ön kol boy: 730-1800 mm
Arka kol boy: 840-1800mm
Bronzdan imal edilmiş ana güvenlik somunu
Robotlu kaynak teknolojisi ile sağlam sütun yapısı
Kaldırma esnasında otomatik kol kilit mekanizması
Kol kilitleme zemine geldiğinde konik dizayn sayesinde kendiliğinden açılır
Otomatik yağlama sistemi



İki Sütunlu Elektrohidrolik Lift

- Tabansız lift, çalışma alanına kolay erişim sağlar.
- Yük dağılımına bakılmaksızın taşıyıcılar arasında kusursuz senkronizasyon.
- Hidrolik boru çatlağı durumunda aşırı yüklenmeyi önlemek üzere emniyet valfiyle donatılmıştır.
- Kendinden kumandalı indirme hızı.
- Senkronizasyon kabloları iki taşıyıcının dengelenmesini sağlar.
- Her bir sütunda bakım gerektirmeyen bir kaldırma silindiri bulunur.
- Ayarlanabilir yükseklik.
- Lift durma konumundayken maksimum güvenlik sağlayan, otomatik kilitlemeli mekanik emniyet mandalı.
- Kaldırma esnasında otomatik kol kilitleme
- Kol zemine ulaştığında otomatik kilit açma
- Kendi kendine kilitlenen konik tasarım.
- Çok alçak ped, ayarlanabilir yükseklik.



KPH 370.32 K RVKPH370.32K

3200 kg kaldırma kapasitesi
Ön kol uzunluğu: 500 - 900 mm
Arka kol uzunluğu: 810- 1200 mm
Toplam genişlik 3090 mm
En fazla kaldırma yüksekliği: 2006 mm
Çalışma yüksekliği: 4165 mm
Kolon içi mesafe: 2550 mm
Kaldırma takozu en düşük yükseklik ayarı: 90 mm
Kaldırma takozu en fazla yükseklik ayarı:130 mm

KPH 370.42 K RVKPH370.42K

4200 kg kaldırma kapasitesi
Ön kol uzunluğu: 510 - 970 mm
Arka kol uzunluğu: 845- 1235 mm
Toplam genişlik 3210 mm
En fazla kaldırma yüksekliği: 2005 mm
Çalışma yüksekliği: 4165 mm
Kolon içi mesafe: 2670 mm
Kaldırma takozu en düşük yükseklik ayarı: 95 mm
Kaldırma takozu en fazla yükseklik ayarı:135 mm

KPH 370.55 LIKTA RVKPH37055LIKTA

Hafif Ticari ve Binek araçlar için
5500 kg kaldırma kapasitesi
Ön kol uzunluğu: 720 - 1800 mm
Arka kol uzunluğu: 840- 1800 mm
Toplam genişlik 3540 mm
En fazla kaldırma yüksekliği: 2040 mm
Çalışma yüksekliği: 4950 mm
Kolon içi mesafe: 2813 mm
Kaldırma takozu en düşük yükseklik ayarı: 125 mm
Kaldırma takozu en fazla yükseklik ayarı:160 mm

KPH 370.70 LIKTA RVKPH37070LIKTA

Hafif Ticari ve Binek araçlar için
7000 kg kaldırma kapasitesi
Ön kol uzunluğu: 720 - 1800 mm
Arka kol uzunluğu: 845- 1800 mm
Toplam genişlik 3890 mm
En fazla kaldırma yüksekliği: 2060 mm
Çalışma yüksekliği: 5016 mm
Kolon içi mesafe: 2932 mm
Kaldırma takozu en düşük yükseklik ayarı: 130 mm
Kaldırma takozu en fazla yükseklik ayarı:180 mm



- Üç kademeli kısa kollar ve iki kademeli uzun kollar, vanlar ve off-road araçlarının asimetrik olarak kaldırılmasını sağlar.
- Üç kademeli dört uzun kola sahip model: dingil genişliği fazla vanların kaldırılması ve otomobillerin kolay yüklenmesi için idealdir.



KPS 306C Zincirli İki Sütunlu Elektromekanik Lift 2700 kg RVKPS306C

Çok güçlü olmayan beton zeminlerde dahi kurulum mümkündür. İki aşamalı teleskopik kısa kollar, emniyet kurallarına uymak şartı ile uzun ve arazi araçlarının asimetrik kaldırılmasını imkanı hale getirir.

- Ana ve emniyet somunu; bronz malzemeden imal, aşınmaya mukavim ve emniyetli kaldırma sağlar.
- Sonsuz vida; yüksek dayanımlı çelikten uzun ömürlü malzeme ile imal edilmiştir.
- Sürekli ve kendiliğinden somun yağlama sistemi mevcuttur.
- Dünyanın en sağlam dizayn tekniği ile sütunlar 5 ayrı noktada robotlar ile kaynaklanıp imal edilmiştir.
- Redüktörlü ve yerden tasarruf sağlayan zincirli mekanizma.
- Araç alma alanına kolay girişi sağlayan ergonomik tasarım.
- Sütunlar arası birleşmeyi sağlayan ortak kaide sistemi.

Kol kaldırma yerden yükseliği sadece 95 mm dir. Redüktörler ön gerilmeli yüksek dayanımlı zincir ile emniyet ünitesi ile donatılmıştır.



KPS 327 H İki Sütunlu Şaftlı Elektromekanik Lift RVKPS327H

Daha fazla güvenlik için ana somun ve emniyet somunu, aşınmaya karşı yüksek direnç bronzdan (plastik değil) imal edilmiştir.

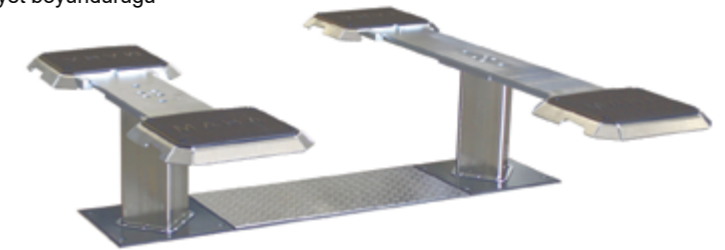
- Uzun hizmet ömrü sağlayan yüksek dirençli haddelenmiş çelikten vidalar.
- Otomatik ve daimi somun yağlama sistemi.
- 5 robot kaynaklı parçadan meydana gelen sütun yapısı, dünyada daha sağlamı yok.
- Mil tahrikli + Yer kaplamaz
- Küçük taban, çalışma alanına kolay erişim sağlar.
- Kendi kendini destekleyen taban + Mil tahrikli
- Kendi kendini destekleyen tabana ve mil aktarıma sahip üstün RAV lift

Üç kademeli kısa kollar, off-road araçları ve geniş araçların asimetrik olarak kaldırılmasına imkan tanır – 95 mm'lik minimum ped yüksekliği



İki Sütunlu Gömme Lift ZS SQUARE II 3.5 FT MHVP252238

3500 kg kaldırma kapasitesi
Düz kaldırma platformu araç temas bölümleri lastik koruyuculu
Kaldırma platformu yerde yüksekliği 60 mm
Kauçuk destek plakası zaman kazandıran doğrudan tutuş sağlar
Bükülmeye karşı dirençli kare direk sayesinde üstün sağlamlık ve optimum güvenlik
Çok sessiz pompa ve korozyona dayanıklı yağa batırılmış tasarımda çok sessiz elektrik motoru
Temassız, aşınmasız limit anahtarları ve görsel hata göstergeli elektronik kontrolü
Direklerde uzun ömürlü özel nikel kaplama
Korumalı dahili hidrolik emniyet silindiri, uzun servis ömrü sağlar
Kuvvetin dikkatlice dağıtılması için mobil senkronizasyon ve emniyet boyunduruğu
Kilitlenebilir ana şalter
Maksimum kaldırma 1960 mm
Montaj derinliği 2382 mm





CARLIFT II 5.0 5000 kg Kaldırma Kapasitesi MHVP251143

Sigorta (gecikmeli): 16 A
Şebeke frekansı: 50 Hz
Ara krikolu toplam ağırlık: 2150 kg
Ara krikosuz toplam ağırlık: 1650 kg
Kaldırma kapasitesi: 5000 kg
Motor gücü: 5.5 kW
Hidrolik yağ miktarı: 10 l
Rampa yüksekliği: 175 mm
Rot ayar için rampa yüksekliği: 225 mm
Platform genişliği: 630 mm
Platform uzunluğu: 5350 mm
Toplam genişlik: 3350 mm
Toplam uzunluk: 6600 mm
Kaldırma yüksekliği en çok.: 1995 mm
İçten içe sütun ara mesafesi: 2900 mm
Yüklü kaldırma zamanı (yaklaşık): 30 sn
Yüklü indirme zamanı (yaklaşık): 30 sn
Şebeke gerilimi: 380 V
Faz sayısı: 3
Basınçlı hava: 8 bar



4401 Dört Sütunlu Lift Mekanik Bakım Lifti 4000 kg RV4401

Başlıca teknik özellikler

- Hidrolik silindir, sabit platform içinde yer alır ve böylece kusursuz biçimde korunur.
- Yüksek dirençli, galvanizli ve ön gerilmeli metal kablolar.
- Kendi kendine yağlanan ve bakım gerektirmeyen burçlara sahip geniş çaplı dişliler.
- Farklı araç genişlikleri için ayarlanabilir platform ve aracın altına en uygun erişim.
- Pnömatik çözmeli otomatik mekanik yedek emniyet mekanizmaları (her 100 mm'de) sayesinde yüksüz kablolarla sabit işleme imkan tanır.
- Bir kablonun gevşemesi ya da arızalanması durumunda derhal devreye giren emniyet mekanizmaları.
- Liftin alçalmasının son aşamalarında otomatik sıkışma önleyici ikaz.
- Mekanik, elektrikli ve hidrolik emniyet mekanizmaları CE işareti için geçerli standarda uygundur.
- Kumanda devresine sahip düşük voltajlı (24 V) elektrik sistemi.



4501L Dört Sütunlu Lift RVG4501L

5.000 kg'lık ön düzen ayar versiyonları

Tam tekerlek ayarı için döner ön plakalara ve kayar arka plakalara sahip platformlar.

Düşük sürtünmeli arka kayar plakalar. Bunlar elle merkez konumunda kilitlebilirler. Her iki yönde çapraz ve açılı hareket.

Tam tekerlek ayarı için döner ön plakalara ve kayar arka plakalara sahip ekstra uzun platformlar.



Dört Sütunlu Elektromekanik Lift 6500 kg Kaldırma Kapasitesi RV4651L

- Mükemmel korumalı dizaynı ile hidrolik silindir, sabit platformun altına yerleştirilmiştir.
- Yüksek dayanımlı galvanizli ön gerilmeli metal halatlar ile donatılmıştır.
- Kendinden yağlamalı ve bakım gerektirmeyen büyük çaplı halat kasnakları ile desteklenmiştir.
- Aracın altına rahat bir şekilde ulaşmaya imkan sağlayan ayarlanabilir platform mevcuttur.
- Halatlara yük bırakmadan havalı kilitleme ile her 100 mm de kilitleme yapan otomatik mekanik güvenlik baklaları bulunmaktadır.
- Acil durumda halat boşalma veya hatasında devreye giren acil stop mekanizması.
- Lift aşağı inerken belli bir mesafe kalınca, kullanıcıyı uyaran alarm sistemi.
- CE işaretinin gerektirdiği tüm mekanik, elektrik ve hidrolik emniyet unsurları mevcuttur.
- Elektrik kontrol ünitesi 24 V düşük gerilim ile kontrol edilmektedir.



	RAV 4651L	RAV 4800
Teknik Özellikler		
Platform Kapasite / Capacity / Capacité	kg 6500	8000
Motor / Motor / Moteur	kW	
Ölçüler		
A	850	850
C max	900	1150
C min	900	850
D	2810	
E	3300	
F	3780	
g	2874	
H max	1950	
H min	200	
L	5700	6000
M	9674	9974



Makas Lift RAV650.1 RV650.1



Kaldırma kapasitesi 5000 kg.

Platform boyu 5500 mm

Tekerleksiz lift, aracın altına daha iyi bir erişim sağlar ve tekerleksiz durumları gerektiren tüm işlemlere (örn. lastiklerin değiştirilmesi, fren ve süspansiyon tamirleri, vb.) imkan tanır.

Kaldırma platformları arasında çapraz raylar ya da burulma çubukları bulunmaz (çalışma alanında maksimum erişebilirlik için).

Son indirme aşamasında sesli ikaz.

Tüm pivot noktaları uzun ömürlü olmaları için kendi kendini yağlayan burçlarla yapılmıştır.

Lift durma konumundayken maksimum güvenlik sağlayan, otomatik kilitleme ve pnömatik çözmeli mekanik kilitleme mekanizması.

Patentli bir senkronizasyon mekanizması vasıtasıyla çalışan hidrolik dengeleme sistemi, ağırlık dağılımına bakmaksızın platformların dengeli biçimde kaldırmalarını sağlar.



Pantograf Lift RV8065.1.60

Elektro hidrolik
Kaldırma kapasitesi:6500 kg
Platform boyu:6000 mm
Rampa dahil uzunluk: 7772 mm
Kaldırma yüksekliği: 2100 mm
Platformlar arası mesafe 900 mm

Y şeklinde tek birleşim ve mafsallı makas sistemi sayesinde platform ortaları boş olduğundan araç altına giriş çıkışlarda daha fazla hareket özgürlüğü sağlar

Her pistonda mekanik emniyet kilidi ve emniyet valfi bulunur

Yükseklik farkı 10mm'ye ulaştığında, hızlı pistonu otomatik olarak yavaşlar fark 30mm'ye ulaştığında ise hızlı piston(lar) durur ve diğer pistonların eşitlenmesini bekler

Yük dağılımından bağımsız platformlar arası elektronik senkronizasyon Platformlar zemine yaklaştığında sesli uyarı sistemi





TWIN F IV 3.5 U Makas Lift MHVP250218



Teknik özellikler

Sigorta: 16 A
Platform genişliği: 605 mm
Platform uzunluğu: 1550 mm
Platform uzunluğu en fazla: 2100 mm
Hidrolik çalışma basıncı: 270 bar
Kapalı yerden yükseklik: 115 mm
Tavsiye edilen toplam genişlik: 2000 mm
En fazla kaldırma yüksekliği: 1885 mm
Kaldırma zamanı: 40 sn
Hidrolik pompa gücü: 3.6 kW
Elektrik frekansı: 50 Hz
Besleme voltajı: 400 V, 3 faz
İndirme zamanı: 40 sn
Kaldırma kapasitesi: CE 3500 kg

- Kaldırma platformları arasında burulma çubuğu veya travers bağlantısı bulunmadığı için çalışma alanına kolay erişim sağlar.
- Patentli uyumlaştırma aleti sayesinde hidrolik dengeleme sistemi ağırlık dağılımına bağlı olmaksızın lift platformlarını sürekli dengede tutar.
- Tüm mekanik, hidrolik, elektrik aksamlar Avrupa Güvenlik Standardına uygun olarak üretilmiştir.
- Alçak gerilim kontrolü 24 V
- İlk kaldırma ve nihai indirme fazında hız kontrol özelliği vardır.
- Nihai indirme fazında sesli uyarı sistemi
- Tüm makas birleşim noktaları uzun ömürlü kendinden yağlamalı mil ve perno parçaları ile donatılmıştır.

RAV 535 / 3500 kg (H min. = 100 mm) Ekstra düşük versiyon. Bu lift özellikle düşük tamponlu ve karlıklı araçların kaldırılması için en uygun üründür. Lift özellikle değişik yükseklikteki veya hasarlı süspansiyona sahip olan araçlara uygundur.
Gömülü versiyonu:
Kurulumu yapılacak yerde yeteri kadar derinleştirme imkanı olmayan mekanlarda bile düşük yüksekliği sayesinde her durumda montajı mümkün kılar.



RAV535 İnce Makas Lift 3500 kg RVRAV535



RAV 518NL İnce Makas Lift 3000 kg RVRAV518NL



Kaldırma platformları arasında çapraz raylar ya da burulma çubukları bulunmaz (çalışma alanında maksimum erişebilirlik için).

Patentli bir senkronizasyon mekanizması vasıtasıyla çalışan hidrolik dengeleme sistemi, ağırlık dağılımına bakmaksızın kaldırma platformlarının dengesini sürekli olarak korur.

Tüm mekanik, hidrolik ve elektrikli parçalar, ilgili Avrupa Emniyet Standardı'na uygun olarak imal edilmiştir.

Düşük gerilimli kumandalar (24 V).

İlk kaldırma ve son indirme aşamasında kontrollü hız.

Son indirme aşamasında sesli ikaz.

Tüm pivot noktaları uzun ömürlü olmaları için kendi kendini yağlayan burçlarla yapılmıştır.

518NL / 3000 kg

Zeminden minimum yükseklik, aracın lift üzerinde kolay ve hızlı biçimde konumlandırılmasını garanti eder.

Liftin gerektirdiği sınırlı alan, çalışma alanının emniyetini iyileştirir.

Mekanik onarımlar, lastik mağazaları ve hızlı takma tesisleri için idealdir. Servis kabul alanları için de iyi bir seçimdir.



Ağır Vasıta Makas Lift RAV713N RVRAV713N



13 tonluk kaldırma kapasitesi ve 7 metrelik rampaları ile küçük ve orta boy Otobüsler için idealdir.

İdeal ağır vasıta servislerine en iyi çözüm için:

- Lift yukarda iken yer tasarrufu.
- Lift yerde iken bulunulan alanın tam olarak başka amaçlar ile kullanılabilme imkanı.

Kaldırma platformları arasında çapraz bağ veya burulma çubukları olmadığı için araç altında rahat çalışabilme imkanı.

Tüm makas birleşim noktaları kendinden yağlamalı yataklama sistemlerine sahip olduğundan uzun ömür çalışmayı sağlar.

Platform yüzeyi kaydırmaz çelik kaplama ile kaplıdır.

Son indirme fazında sesli ikaz sistemi bulunur.

Lift durağan pozisyonda iken en fazla güvenliği sağlayabilmek için otomatik devreye giren mekanik kilit sistemleri her zaman devrededir.

Yük dağılımına bağlı olmaksızın platformlardaki hidrolik eşdeğerleme;

1. Kendinden regüleli cihazla
2. Patentli hidrolik kalkış valfi mevcuttur.

Lift ilk kalkış sırasında başlangıç pistonları gerilmeyi minimize eder.



Ağır Vasıta Pantograf Lift RV825

Elektro hidrolik

Kaldırma kapasitesi:25000 kg

Platform boyu:6000 mm

Rampa dahil uzunluk: 8700 mm

Kaldırma yüksekliği: 2110 mm

Platformlar arası mesafe 1150 mm

Y şeklinde tek birleşim ve mafsalı makas sistemi sayesinde platform ortaları boş olduğundan araç altına giriş çıkışlarda daha fazla hareket özgürlüğü sağlar

Her pistonunda mekanik emniyet kilidi ve emniyet valfi bulunur

Yükseklik farkı 10mm'ye ulaştığında, hızlı pistonu otomatik olarak yavaşlar fark 30mm'ye ulaştığında ise hızlı piston(lar) durur ve diğer pistonların eşitlenmesini bekler

Yük dağılımından bağımsız platformlar arası elektronik senkronizasyon Platformlar zemine yaklaştığında sesli uyarı sistemi



Kamyonlar ve otobüsler için Mobil Sütunlu Araç Kaldırma Liftleri

Sütun başına yük kapasitesi 7,5 ton

4, 6 ve 8 sütunlu olarak kombine edilebilir

- Kaldırma vidası ve somunu için 5 yıl garanti
- Otomatik senkronizasyon
- Ayır ayrı sütunların tek tuşla seçilmesi (Grup oluşturma)
- Ayır ayrı güç ünitesi (ana sütun yoktur)
- Düşük sürtünmeli bilyeli somun ve vida (%90'ın üzerinde verimlilik)
- Düşük güç tüketimi (sütun başına yalnızca 1,5 kW)
- Sigorta koruması: 4 sütun için yalnızca 16 amper
- İnce, kullanışlı sütun tasarımı
- Sütun ağırlığı yalnızca 400 kg
- İşletimi kolay
- Uzun ömürlü
- Bağımsız kilitleme aygıtıyla sağlanan yüksek düzeyde güvenlik
- Elle indirme işlevi
- Sütunların hızlı ve kolay biçimde birbirine bağlanması
- Endüktif algılayıcılarla elektronik ölçüm

Teknik Veriler

Sütun başına yük kapasitesi: 7,5 T

Sütun başına net ağırlık: 1.800 kg

Kaldırma / İndirme süresi: 113 sn

Sütun başına motor gücü: 1,5 kW

Kumanda gerilimi: 220 / 24 V

Besleme gerilimi: 3 x 400 V + N + PE; 50 Hz



Mobil Lift RGE MHVP451065





Mobil Lift MCL 22 MHVP451086

Kamyonlar ve otobüsler için Mobil Sütunlu Araç Kaldırma Liftleri
Sütun başına yük kapasitesi 5,5 ton
4, 6 ve 8 sütunlu olarak kombine edebilme

- Tekli ve grup işleme sahip elektronik kumanda
- Sabit tekerlek kaldırma çatalarına sahip kaldırma taşıyıcısı
- Emniyet somunlu trapez dişli kaldırma vidası
- Otomatik senkronizasyon

Telsiz kumanda sayesinde sütunlar arasında bağlantı kablolarına ihtiyaç kalmamıştır. Böylece sütunlara tesisat çekilmesi için zamana da ihtiyaç bulunmamaktadır.

Teknik Veriler

Sütun başına yük kapasitesi: 5,5 ton
Tam hareket mesafesi : 1.750 mm
Kaldırma süresi: 150 sn
Besleme gerilimi: 3x 400 V / 50 Hz
Sütun başına sigorta: 5 A x 4
Motor gücü: 2,2 kW x 4



Mobil Bataryalı Lift RGA 30 MHVP451114

- Her bir sütunda su sıçramasına karşı dayanıklı kumanda kutusu ve işletim ünitesini içeren dört tekli mobil sütun
- Sabit, tekerlek kilitleme çatalarına sahip kaldırma taşıyıcısı
- Otomatik senkronizasyon
- Her biri 12 V'luk dört aküden güç alır
- Kablosuz bağlantı üzerinden elekt. senkro. ve güvenlik izlemesi
- Mekanizma ve vidadan bağımsız güvenlik kilidi aygıtı

Teknik Veriler

Sütun başına maksimum yük kapasitesi: 7,5 t
Kaldırma / İndirme süresi: 113 sn
Şarj cihazının güç besleme gerilimi: 230 V
Kumanda gerilimi: 48 V
Motor gücü: 1,5 kW x 4
Sütun başına ağırlık: 2.200 kg
Şarj süresi: 8 saat



RAV222 Mobil Lift RV222NL

Ana sütun: tüm seçimler ve kumandaları içeren ana kumanda paneline sahiptir.
Bağlı sütun: kaldırma ve indirme kumandaları ve acil durdurma düğmesi bulunan ikincil kumanda paneline sahiptir.
Yük altında maksimum denge için geniş ve sağlam taban.
Bronz ana somunlar ve emniyet somunlarına sahip haddelenmiş çelikten kaldırma milleri.
Kumanda panosu yalnızca bir kolondadır
Kumanda panosundan 4-6-8 kolon birlikte kaldırılır
Kablolu elektronik senkronizasyon
Elektronik seviye kontrolü ve düzenlenmesi
Mikro-işlemci kontrolünde sağ sol seviye kontrolü
Somun ve sonsuz dişliyi sürekli otomatik yağlama
Her kolonda acil durdurma butonu
Aşırı yüklemelere karşı termik koruma
Kablo boyları 10 m
Bir adet mekanik transpalet
Her bir kolon 4 ton kapasteli



RAV232 N Mobil Lift 22 ton (4 sütun) RV23022T

Ana sütun: tüm seçimler ve kumandaları içeren ana kumanda paneline sahiptir.
Bağlı sütun: kaldırma ve indirme kumandaları ve acil durdurma düğmesi bulunan ikincil kumanda paneline sahiptir.
Yük altında maksimum denge için geniş ve sağlam taban.
Bronz ana somunlar ve emniyet somunlarına sahip haddelenmiş çelikten kaldırma milleri.
Kumanda panosu yalnızca bir kolondadır
Kumanda panosundan 4-6-8 kolon birlikte kaldırılır
Kablolu elektronik senkronizasyon
Elektronik seviye kontrolü ve düzenlenmesi
Mikro-işlemci kontrolünde sağ sol seviye kontrolü
Somun ve sonsuz dişliyi sürekli otomatik yağlama
Her kolonda acil durdurma butonu
Aşırı yüklemelere karşı termik koruma
Kablo boyları 10 m
Bir adet mekanik transpalet
Her bir kolon 5,5 ton kapasteli



RAV240 Serisi Mobil Lift

Ana sütun: tüm seçimler ve kumandaları içeren ana kumanda paneline sahiptir.
Bağlı sütun: kaldırma ve indirme kumandaları ve acil durdurma düğmesi bulunan ikincil kumanda paneline sahiptir.
Yük altında maksimum denge için geniş ve sağlam taban.
Bronz ana somunlar ve emniyet somunlarına sahip haddelenmiş çelikten kaldırma milleri.
Redüktör ile güç iletimi
Kumanda panosu yalnızca bir kolondadır
Kumanda panosundan 4-6-8 kolon birlikte kaldırılır
Kablolu elektronik senkronizasyon
Elektronik seviye kontrolü ve düzenlenmesi
Mikro-işlemci kontrolünde sağ sol seviye kontrolü
Somun ve sonsuz dişliyi sürekli otomatik yağlama
Her kolonda acil durdurma butonu
Aşırı yüklemelere karşı termik koruma
Kablo boyları 10 m
Her bir kolonda hidrolik transpalet
Her bir kolon 7 ton kapasteli



RAV243 N Mobil Lift 42 ton (6 sütun) RV243N



RAV243 N Mobil Lift 28 ton (4 sütun) RV243N



ES DUAL 1 sabit + 1 Hareketli Ağır Vasıta Hidrolik Kaldırma Lifti MHVP452011

Hafif Ticari, ticari araçlar ve otobüsler için Çok Sütunlu Ağır Vasıta Gömülü Silindir Lift Sistemleri

Lift sistemlerimiz, klasik modüler tasarım sistemini kullanır. Bunlar, ihtiyaçlara bağlı olarak birbirleriyle kombine edilebilecek ayrı ayrı parçalardan meydana gelirler. Başlangıçtan itibaren kapsamlı planlama, daha sonrasında büyük esneklik sağlar. Hangi versiyonu seçerseniz seçin, MAHA sizin için doğru ortaktır.

2 Sütunlu Kaldırma Sistemi

Çoğu ticari araç için 2 sütunlu bir kaldırma sistemi yeterlidir. Bu, çekiciler, küçük kamyonlar ve otobüsler için ideal tercihtir. Bununla birlikte, 3 veya daha fazla sütunlu kaldırma üniteleri, bir seferde birden fazla araçla veya daha büyük araçlarla çalışırken esnek çalışma koşulları sunar. Her bir kaldırma silindiri kendi hidrolik ünitesine sahiptir. Böylece ayrı ayrı üniteler, ayrı olarak veya senkronize biçimde çalıştırılabilirler.

3 Sütunlu Kaldırma Sistemi

Körüklü otobüsler ve yarım römorklar, 3 kaldırma ünitesine ihtiyaç duyarlar. Standart kurulum, sabit bir yerleşik orta ünite ve bunun önünde ve arkasında iki hareketli üniteyi içerir. Tasarım, montaj, teknoloji ve işletim konforu, 2 sütunlu kaldırma sistemiyle aynıdır. Paralel olarak açılıp kapanan kaldırma üniteleri sayesinde, gerektiğinde 3 sütunlu kaldırma sisteminden 2 sütunlu bir kaldırma sistemi oluşturulabilir.

Özellikler

- Her yükseklikte güvenlik denetimine sahip ticari araç kaldırma sistemi
- İkili silindir sistemiyle sağlam tasarım
- Esnek uyarılma için MAHA geçmeli sistem veya menteşeli kızak sistemi.

Teknik veriler

Sütun başına yük kapas.	14 t
Kaldırma ünitesi sayısı	2 ünite
Kaldırma mesafesi	2050 mm
Piston çapı 8 ton	2 x 90 mm
Kaldırma süresi	60 sn
Piston çapı 14 ton	2 x 125 mm
Maks. çalışma basıncı	70 bar
Senkronizasyon sistemi	Patentli hareket mesafesi ölçüm teknolojisi

MAHA tak çalıştır sistemine uygun kaydırma takozu



Dövme çelikten yapılmış akslar için kaydırma pleytleri



Menteşeli harici açılan rot kolları için travers kaydırma takozları



Diferansiyel traversi



KP1394 Motosiklet Lifti RVKP1394

Ayakla çalıştırılan hidrolik pompaya (KP1394) veya havalı hidrolik pompaya (KP1394P) sahip pantograf.

800 mm'lik kaldırma yüksekliği.

Çıkış rampasının özel tasarımı, arka tekerleğin kolay sökülmesine imkan tanır.

İndirme öncesinde otomatik olarak kilidi açan, kaldırıldığında mutlak güvenlik sağlayan mekanik kilitleme mekanizması.

Lift, ön tekerleği kilitlemek için el mensesiyle (KP1394A1) veya pnömatik mensesiyle (KP1394A2) sunulabilir.



Tabanda Yürüyen Kanal Krikosu ACGGD150U

- İster kanalda, ister lift altında esnek kullanıma uygun krikosu
- Araç altında silindiri istenen konuma rahatca hareket ettirmeye imkan veren dizayn
- Birbiri içine giren silindirler ile kolay şanzıman indirip-bindirme
- Bünyesindeki ayaktan basılan pompa ile kolay ve hassas işlemi
- Havalı hidrolik ünite ile hızlı ve doğru silindir hareketi
- Ana kaideye ki tekerleklerle kolay hareket imkanı
- 800 kg dan daha fazla bir ağırlık yüklenmek istendiğinde tekerlekteki yaylar hareketi durdurur

Kapasite: 15/15 t
Uzama boyu: 1285 mm
En düşük yükseklik: 920 mm
En çok yükseklik: 2205 mm
Travers silindiri: 250 mm
Çerçeve genişlik / eni: 845/1075 mm
Silindir çapı: 60 mm
Hava besleme: 8,5 - 12 bar
Hava tüketimi: 350 lt/dak.
Ağırlık: 250 kg



Aski Tipi Kanal Krikosu ACGD150-1

- Havalı hidrolik tek pistonlu kanal krikosu
- Çevik ve hassas havalı hidrolik ünitesi ile yüksek hızda çalışan silindir
- Uygun çalışma yüksekliğine sahip modern dizaynla üretilmiş kontrol ünitesi
- Ayarlanabilir çerçeve sayesinde her tip kanalda kullanıma uygun
- Müşterinin ihtiyacına bağlı olarak çerçeve yüksekliği ayarlanabilir
- Yaprak yaylı destek bilyaları sayesinde silindir kolayca kaide üzerinde gezebilir
- İhtiyaca göre isteğe bağlı aksesuarlar çapraz destek, şanzıman indirme, destek köprüleri vs. kullanılabilir

Kapasite: 15 t
Kaldırma yüksekliği: 800 mm
Min. yükseklik: 1020 mm
Max. yükseklik: 1820 mm
Genişlik: 590-1410 mm
Derinlik: 665 mm
Sıkıştırılmış hava beslemesi: 8-12 bar
Hava tüketimi: 350 lt/dak.
Ağırlık: 220 kg



Blitz Tabanda Yürüyen Kanal Krikosu BT117933

Havalı motorla otomatik yük stroku, havalı hidrolik hızlı kaldırma, havalı hidrolik güçlü geri dönüş, ince stoku ve kısmi yük için hidrolik ayak pompası, kanal krikosu kanalın tabanında veya atölye zemininde serbestçe hareket edebilir. Serbestçe hareket edebilen krikolar ve raylar üzerinde hareket eden krikoların avantajlarını birleştiren son derece esnek şanzıman krikosu. Kaba konumlandırma için döner tekerleklerle ve hassas hizalama için çapraz hareket eden dişliye sahiptir.

Ürün özellikleri:

Kapasite: 15/15 t
Strok: 1200 mm
Pim çapı: 55 mm
Kurulum genişliği/uzunluğu: 820/957 mm
Maks. yükseklik: 975 mm
Çalışma basıncı: 298 bar
Basıncılı hava bağlantısı: 10-15 bar
Ağırlık: 315 kg



Blitz Tabanda Yürüyen Kanal Krikosu BTGHUSFT1414



Teknik özellikler :

Kapasite: 15,5/15,5 t CE
Strok: 1200 mm
Peg çapı: 55 mm
Maks. yükseklik: 2194 mm
Toplam yükseklik: 994 mm
Çalışma basıncı: 220 bar
Hava bağlantısı: 10 bar
Ağırlık: 352 kg

Sağlamlık: Hem piston kolu hem de pompa pistonu, korozyon ve aşınmaya karşı koruma için sert krom kaplıdır.

Tam hidrolik kaldırma ünitesi: Patentli BLITZ korozyon önleme sistemi sayesinde, her kaldırma ve indirme hareketi esnasında silindir, bünyesindeki piston ve keçelerinin daima yağ içinde kalmasını sağlar Bu hem piston kolunun hem de silindirin sürekli olarak bir yağ banyosunda olması anlamına gelir ve bu da silindir çeperlerini korozyona karşı etkin biçimde korur.

Hassasiyet: Hava motorunun yük stroku, ayağın tek bir hareketiyle - herhangi bir fiziksel efor gerektirmeksizin - yükün kaldırılabilmesini sağlar.

Kusursuz çalışma: Taşıyıcı üzerindeki, tümleşik yağlama gresörlüklerine sahip standart iğneli rulmanlar, kanal içerisindeki krikonun eforsuz kaymasına imkan tanır. Pit Star F ve Pit Boy F ve Pit Star Mobile taşıyıcısı, 0.8 t veya daha fazla yüklerle çalışırken otomatik olarak indirilir. Tümleşik kilitle frenleri maksimum dengeyi garanti eder.

Minimum efor: Hava motorunun yük stroku, ayağın tek bir hareketiyle - herhangi bir fiziksel efor gerektirmeksizin - yükün kaldırılabilmesini sağlar

Zaman tasarruflu: Havalı- Hidro hızlı krika , piston kolunu hızla kaldırma noktasına hareket ettirir.

Ayak pedallıyla çalışma: BLITZ zeminde yürüyen kanal kaldırıcıları ayak pedallarıyla çalıştırıldığından minimum efor gerektirir. Bu, ellerin araç üzerinde çalışmak üzere serbest kalmasını sağlar.

Blitz Askı Tipi Kanal Krikosu BTGHUSLP143717



Teknik özellikler :

Kapasite: 15,5 ton CE
Stroke: 800 mm
Piston kafa çapı: 55 mm
Çalışma basıncı: 220 bar
Sıkıştırılmış hava basıncı: 10 bar
Ağırlık: 227 kg

- **Rahat hareket:** Kanal içerisinden krikonun rahatca hareketini sağlayan iğne yataklı bilye tekerlekler.
- **Dayanıklılık:** Piston kolu ve pompa pistonu sert krom ile kaplanmış aşınma ve paslanmaya mukavimdir.
- **Tam hidrolik kaldırma ünitesi:** Patentli Blitz paslanmayı önleme sistemi sayesinde her kaldırma ve indirme hareketi silindir içindeki tüm ekipmanın yağ içinde kalarak her yönün yağlanmasını sağlamaktadır. Bu da silindir duvarlarının paslanmasını önlemektedir.
- **Zaman tasarrufu:** Bilinen kanal krikolarına göre silindirin geri dönüş işlemi çekme efekti oluştururken havalı hidrolik geri dönüş pistonu hızlıca yüksüz olsa bile geri döndürmektedir.
- **Hassasiyet:** Herhangi bir fiziksel efor sarf etmeden tek bir ayak darbesi ile havalı hidrolik sistem yük strokunun hava motorunu devreye alarak çalışmasını sağlar.
- **Asgari efor:** Fiziksel efor sarf etmeden bir butona basarak havalı motorun yükte kaldırma işlemi gerçekleşir.
- **Ergonomi:** Kanalda serbest hareket en üst seviyeye çıkarmak için çalışma üniteleri cihazın önüne toplanmıştır. Eldiven kullanılsa dahi güvenli bir kullanım işlemi büyük bir alan içinde gerçekleştirilebilmektedir.

AC Binek ve Haf.Tic. Araçlar İçin Garaj Krikosu 2 ton DK20 ACDK203600000



Kapasite 2,0 t
Min. yükseklik 80 mm
Maks. yükseklik 495 mm
Çerçeve yüksekliği 660 mm
Tutamak uzunluğu 950 mm
Çerçeve yüksekliği 160 mm
Genişlik 410 mm
Ağırlık 31 kg

AC Uzun Erişimli Yüksek Tip Kriko 1.3 ton DK13HLQ ACDK13HL3602000



Kapasite 1,3 t
Min. yükseklik 80 mm
Maks. yükseklik 735 mm
Çerçeve yüksekliği 940 mm
Tutamak uzunluğu 950 mm
Çerçeve yüksekliği 160 mm
Genişlik 480 mm
Ağırlık 39 kg

AC Yüksek Tip Kriko 2.0 ton DK20HLQ ACDK20HL3605000



Kapasite 2,0 t
Min. yükseklik 80 mm
Maks. yükseklik 795 mm
Çerçeve uzunluğu 950 mm
Tutamak uzunluğu 950 mm
Çerçeve yüksekliği 220 mm
Genişlik 500 mm
Ağırlık 49 kg

AC 2 Kademeli Havalı Hidrolik Kriko 25/10t 25-2 AC2524440000



Kapasite 25 / 10 t
Min. yükseklik 183 mm
Maks. yükseklik 275 / 377 mm
Çerçeve yüksekliği 768 mm
Tutamak uzunluğu 1.355 mm
Genişlik 161 mm
Genişlik (tekerleklerle) 307 mm
Hava beslemesi 9 - 12 bar
Hava tüketimi 350 l/dak
Ağırlık 60 kg

AC 2 Kademeli Havalı Hidrolik Kriko 50/25 ton 50-2 AC5024420000



Kapasite 50 / 25 t
Min. yükseklik 221 mm
Maks. yükseklik 338 / 447 mm
Çerçeve yüksekliği 812 mm
Tutamak uzunluğu 1.355 mm
Genişlik 202 mm
Genişlik (tekerleklerle) 313 mm
Hava beslemesi 9 - 12 bar
Hava tüketimi 350 l/dak
Ağırlık 80 kg

AC Taşınabilir Havalı Hidrolik Kriko 25/10 ton B25-2 ACB2524480000



Kapasite 25 / 10 t
Min. yükseklik 161 mm
Maks. yükseklik 234 / 317 mm
Çerçeve yüksekliği 534 mm
Tutamak uzunluğu 550 mm
Genişlik 225 mm
Genişlik (tekerleklerle) 292 mm
Hava beslemesi 9 - 12 bar
Hava tüketimi 350 l/dak
Ağırlık 20 kg

**Hidrolik Şanzıman Krikosu
VL3 / VL6 / VL10
ACVL39085000****Teknik özellikler VL3 / VL6 / VL10**

Kapasite: 0,3 t / 0,6 t / 1,0 t
Min. yükseklik: 1130 mm / 1130 mm / 1170 mm
Max. yükseklik: 1965 mm / 1965 mm / 2000 mm
Genişlik: 530 mm / 530 mm / 550 mm
Ağırlık: 33 kg / 33 kg / 40 kg
Tekerlek çapı: Ø 80 mm / Ø 80 mm / Ø 125 mm

**Binek Araçlar için Şanzıman Selesi
ACAS1**

Kapasite: 0,5 ton
Ölçüler: 352x307x118 mm
Ağırlık: 18,5 kg

**Teleskopik Silindirli Hidrolik
Şanzıman Krikosu VLT12
ACVLT129065000****Şanzıman Krikosu 2 ton Junior Jack 2,0 S2
BTJJ20S2109362**

Emniyet: Ekstra düşük ağırlık merkezi, vites kutusu kaldırıcının dengesini garanti eder.
Zaman tasarrufu: Hidro-pnömatik hızlı kriko, piston kolunu hızla kaldırma noktasına hareket ettirir.
Ergonomi: İndirme elle gerçekleştirilebilir

Teknik Özellikler

Kapasite: 2 t
Strok 1100: mm
Pim çapı: 35 mm
Maks. yükseklik: 1930 mm
Toplam yükseklik: 830 mm
Kurulum genişliği/uzunluğu: 800/800 mm
Hava bağlantısı: 6 bar
Ağırlık: 61 kg



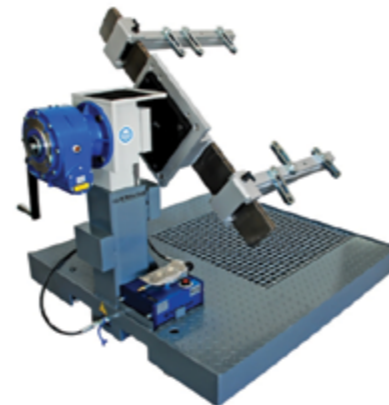
Kapasite: 1,2 t
Min. yükseklik: 905 mm
Maks. yükseklik: 1.920 mm
Genişlik: 720 mm
Ağırlık: 70 kg

**Ağır Vasıta için Şanzıman Selesi
ACAS3**

Kapasite: 1 ton
Ölçüler: 542x385x110 mm
Ağırlık: 24,5 kg

**Katlanabilir Garaj Vinci
WJN Serisi
ACWJN51601500**

WJN5 550-350 kg kapasite
WJN10 1100-700 kg kapasite
WJN15 1500-1100 kg kapasite

yardımcılar**Motor Bağlama Tezgahı
YRD002**

yardımcılar

Klima Gaz Dolum Cihazları ve Elektrik Odası Ekipmanları



ROBINAIR®**ACM3000-ROB Otomatik Klima Gaz Dolu Cihazı**
RBACM3000ROB

ACM3000-ROB klima uzmanları için bir ünedir. R134a klima sistemleriyle profesyonel kullanım için gerekli tüm işlemlere ve performansa sahiptir. Ünite, soğutma gazının geri kazanımı, geri dönüşümü ve yeniden dolumunu otomatik olarak gerçekleştirir ve klima sisteminin hızlı ve tam kurutulmasını garanti eder. Ayrıca, ayrıntılı bir rapor için isteğe bağlı bir yazıcı sunulur.

İşlevler

- Otomatik geri kazanım
- Otomatik geri dönüşüm
- Otomatik yağ tahliyesi
- Programlanabilir vakum aşaması
- Otomatik klima sistemi testi
- Otomatik soğutma gazı dolumu
- Yoğuşmayan gazların otomatik tahliyesi
- Programlanabilir bakım
- Birçok dilde ekran
- Entegre klima sistemleri veritabanı (isteğe bağlı)

**ROBINAIR® AC-690PRO Tam Otomatik Klima Gaz Dolu Cihazı**
RBAC690PRO**Teknik Özellikler**

Soğutma gazı : R134a
Kompresör : 1/3 HP 500 grs/dak
Vakum pompası : İki aşamalı 180L/dak (6,5 CFM)
Manometre : 80mm class 1
Maksimum basınç : 16 bar (232 psi)
Hortum yönetimi : 244 cm / SAE-J2196
İşletim sıcaklığı : 10 – 50 °C
Güç beslemesi : 230V 50Hz
Tank kapasitesi : 20 Kg (44 Libre)
Boyutlar (cm) : 128x69x69
Yağ tankı : 2 x 250 ml
Ağırlık : 110 Kg (242,5 libre)
Yüksek performanslı filtre kurutucu: 710cc

**Micron Leak UV Kaçak Arama Seti**
YRDMCLEA

32 Araçlık UV sıvı (236 ml)
Parlaklığı artırıcı UV koruma gözlüğü
Uzun ömürlü 3 W LED li ve şarjlı UV el lambası
Kolay kullanımlı sıvı doldurma aparatı ve özel hortum
Komple plastik çanta içerisinde.

**ROBINAIR®****AC-790PRO Tam Otomatik Klima Gaz Dolu Cihazı**
RBAC790PRO

Otomatik geri kazanım ve geri dönüşüm yönetimi
Elle veya otomatik işletim
Çok geçişli geri dönüşüm
İki işletim modu: Uzman veya acemi modu
Programlanabilir vakum aşaması
Otomatik soğutma gazı dolumu
lima sistemi basıncının entegre ve yönlendirmeli testi
Otomatik yağ tahliyesi
Yoğuşmayan gazların otomatik tahliyesi
Programlanabilir bakım
Birçok dilde ekran
USB flaş disk vasıtasıyla veri transferi ve veritabanı güncellemesi
Servis hortumlarının otomatik yönetimi
Entegre yıkama programı

ROBINAIR®**AC690 Proyf Otomatik Klima Gaz Dolu Cihazı**
RBAC690PROyf

1234 yf gaz ile çalışabilme
Çalışma modu: Tamamen otomatik
Vana kontrolü: Evet el ile, 2 adet (LP & HP)
Gaz çekme: otomatik
Yağ çekme: otomatik
Klima vakumlama: Otomatik
Klima kaçak testi: Otomatik
PAG ve POE yağ dolumu: Otomatik
UV kaçak sıvısı dolumu: Otomatik
Sistemden hava alma: Elektronik kontrollü otomatik yöntem
Tartı doğruluğu: ± 5 g
Basınç manometreleri HP/LP: 60 mm çapında, sınıf 1
Depo basınç göstergisi: Sayısal
Toplam gaz çekme oranı < 95%
Cihaz kompresörü: 1/4 HP
Çift kademeli vakum pompası: 170 lt/dak.
Soğutma sıvısı deposu: 20 kg, PED sertifikalı
Boyutlar: 690 x 660 x 1270 mm
Ağırlık 120 kg (boş depo ile)
Besleme kaynağı 230 V 50/60 Hz
Çalışma sıcaklığı: 10 °C den 50 °C

**ROBINAIR®****AC-695PRO Tam Otomatik Klima Gaz Dolu Cihazı**
RBAC695PRO**Teknik Özellikler:**

Soğutucu sıvısı: R134a
Vakum pompası çift kademeli: 180 lt./dak. (6.5 cfm)
Azami basınç: 16 bar
Çalışma sıcaklığı: 10 - 50 °C
Tank kapasitesi: 20 kg.
Yağ tankı: 2 x 250 ml
Kurutucu filtre: 710 cc
Kompresör: 1/3 Hp - 14 cc
Manometre: Ø 80 mm sınıf 1
Hortum uzunluğu: 244 cm / SAEJ2196
Besleme: 230V / 50 Hz
Ölçüler: 128x69x69 cm
Ağırlık: 110 kg

**ROBINAIR®****AC-16380 Klima Gaz Kaçak Test Kiti**
RBAC16380**ROBINAIR®****AC1234-3 Otomatik Klima Gaz Dolu Cihazı**
RB12343

1234 yf gaz ile çalışabilme
Soğutma sıvısı miktarı 8 kg
Vakum pompası kapasitesi: 71 lt/dak.
Çalışma standardı: SAE J 2099
Gaz çekme: otomatik
Klima vakum kontrolü: otomatik
Kaçak testi: otomatik
Çalışma sıcaklığı 10 - 50 °C
Cihaz kompresörü: 1/4 HP
Hortum uzunluğu: 3 m
Yazıcı: dahil
Gaz kaçak sıvısı ekleme: siparişte isteğe bağlı
Besleme kaynağı: 230 / 50-60 V / Hz
Genişlik: 76 cm
Yükseklik: 107 cm
Derinlik: 61 cm
Ağırlık 107 kg



ROBINAIR®**AC1234-8 Yeni Nesil Klima Gaz Dolu Cihazı**
RBAC12348

Araçtan gaz çekmeye başladığınız zaman cihaz çekeceği gazı kontrol eder.
Eğer araçtaki mevcut gaz problemlili ise veya orjinal gaz değil ise kullanıcıyı uyarır ve gaz çekme işlemini otomatik olarak durdurur.

Teknik özellikler:

Soğutma sıvısı: R-1234yf
Otomatik fonksiyon: Tam otomatik
Araçtan gaz çekme fonk.: Mevcut
Soğutucu eski yağı: Elektronik kantar ölçümlü otomatik
Vakum fonk.: Otomatik
Kaçak testi: Otomatik
Soğutucu yeni yağ: Elektronik kantar ölçümlü otomatik
UV kaça sıvısı basma: Elektronik kantar ölçümlü otomatik
Soğutucu sıvısı basma: Elektronik kantar ölçümlü otomatik
Yıkama fonk.: Mevcut
Dahili tank dolumu: otomatik
Hava alma fonk.: Otomatik
Hortum temizleme fonk.: Mevcut
Filtre değiştirme sayacı: Mevcut
Elektronik veritabanı: Mevcut
Veri çıkışı yazdırma fonk.: Mevcut
Gösterge: Renk VGA
Tuş takımı: Fonksiyonel ve alfa nümerik tuş takımı
Manometre ölçüsü: EN837-1, 100 mm
Manuel vana: Hayır
Servis hortumu: 2,5 m SAE J2888
Yazıcı : Mevcut
Hermetik kompresörü: 1/3 HP
Vakum pompası: 170 lt/dak. (50 Hz) 198 lt/dak. (60 Hz)
Dahili Depolama alanı: 10 kg (22LB)
TUV: Evet
SAE J2099: Evet
SAE J2843: Evet
UL 1963: ANSI/ASA
12.12.01: Evet
RoHS: Evet
WEEE: Evet
Bateri ve akümülatör direktivi: Evet



İşin zor tarafını cihaz sizin yerinize yapar

Elektronik kantar sayesinde tüm sıvıların doğruluk ile verimli olarak kullanımını sağlar.

Tek bir butona basılarak tüm işlevler yerine getirilir.

20 den fazla lisanı barındıran geniş renkli ekrana sahiptir.

İstenilen miktarda soğutucu sıvısının kolayca araca otomatik olarak gönderilmesini sağlayan A/C veritabanı.

Özel bir eğitime gerek kalmaksızın veya kullanım kitabını okumaksızın eğitim videolarını ve yardımcı fonksiyonları kullanabilme.

Zamanda tasarruf sağlayan vakum pompası yağ ve dahili filtrelerin değişimini kolaylaştıran en az bakım ve en çok hizmet etme imkânını sağlayan gelişkin dizayn.

Miknatıslı hızlı bağlantılara sahip olan klima kaçak sıvısı ve yağ kapları kolay erişilebilir durumdadır.

Klima sistemi kontrolü; elektronik basınç algılayıcıları ile gerçekleştirilir.

Otomatik seviye kontrollü tank dolmu sistemi ile cihaza yeteri kadar gaz basılabilir.

**GYS****Akü Takviye ve Şarj Cihazı**
GY100.12 HF

100A 12V

1500W

Inverter teknolojisi

Voltaj piklerini önleme ters bağlantı koruması

Elektrikte meydana gelebilecek değişkenliklerde yada kesilmelerde otomatik yeniden başlatma özelliği ile son kaldığı

çalışmadan devam edebilme

Şarj işlemi sırasında akım, gerilim ve şarj süresinin anlık gösterimi IP 21 koruma sınıfı

Akü takviye: 12V (likid veya Jel) diyagnoz çalışması esnasında

5 adet mode: Diagnostik (13,5V)

Showroom (14,8V)

Akü şarj (20-1200Ah)

Akü değişim (12,9 V)

Güç desteği

İnce tasarımı ile araç altına konulabilme (< 11cm)

Ağırlık 6,1 kg

2 satır digital ekran

**GYS****Akü Takviye ve Şarj Cihazı**
GYGYSFLASH 50-24 HF

50A 6V-12V-24V

1500W

Inverter teknolojisi

Voltaj piklerini önleme ters bağlantı koruması

Elektrikte meydana gelebilecek değişkenliklerde yada kesilmelerde otomatik

yeniden başlatma özelliği ile son kaldığı çalışmadan devam edebilme

Şarj işlemi sırasında akım, gerilim ve şarj süresinin anlık gösterimi IP 21

koruma sınıfı

Akü takviye: 6-12-24V (likid veya Jel) diyagnoz çalışması esnasında

5 adet mode: Diagnostik (13,5V)

Showroom (7,4V-14,8V-29,6V)

Akü şarj (10-600Ah)

Akü değişim (6,5V-12,9V-25,8V)

Güç desteği

İnce tasarımı ile araç altına konulabilme (< 11cm)

Ağırlık 6 kg

2 satır digital ekran

**GYS****Akü Şarj Cihazı**
GYBATIUM15-24

6V-12V-24V 35 Ah ila 225 Ah arası.

Otomobil, hafif ticari, ağır ticari, iş makinası için uygundur

Şarj otomatik / gözetimsizdir

% 50 daha kısa şarj süresi

Ultra hızlı ve güvenli bir şarj sağlar

Şarj sırasında sabit bir ortalama akım

Mikroişlemci ile akünün durumunu analiz ederek şarj akımlarını düzenler

Klampler bağlantı yapılmadıkça akım vermez, araç elektroniği korunmuş olur

Ağırlık: 8,5 kg

GYS Akü Start ve Şarj Cihazı GYDIAG-STARTIUM 60-24



Start+şarj+akü destek özelliklerinin bir arada olduğu bir üründür

Şarj: 6V 20-900 Ah Start: 12V 300A
12V 20-900 Ah 24V 280A
24V 20-550 Ah

Universal mod özelliği ile Jel,sıvı,AGM tip aküleri güvenli şarj etme imkanı sunar
Smart start özelliği ile akünün zarar görmüş yada sülfatlandığını belirler akım göndermeyerek araç elektroniğini korur.
Akünün durumunu analiz ederek çıkış voltajını ayarlar, voltaj değeri ve şarj yüzdesi ekranda görülür
Bağlantı klampları aküye bağlanmadıkça, ekipman voltaj göndermez, kıvılcım riski ortadan kalkar
Diyagnoz esnasında 12 V aküde 60A destek sağlar
50/60 hz 230 V

GYS Akü Test Cihazı GYBT2010

6 ve 12 V: gerilimi ve şarj durumunu test
Marş 12 ve 24 V: başlangıç voltajını test
Şarj sırasında yük gerilimi ve şarj voltajının yanı sıra akım dalgalanmasını test
Akünün iç direncini test etmek için özel bir özellik.
Entegre termal yazıcı
GEL / AGM FLAT / AGM SPIRAL sealed batteries
STANDARD LIQUID aküler
START / STOP (EFB/AGM)
Dış sıcaklık için otomatik dengeleme.
Ayarlanabilir ekran parlaklığı
Tarih ve saati ve kişiselleştirilmiş adı gösteren eksiksiz test raporu.
Çıkarılabilir kelepçeler
Çok dilli arayüz
Polarite tersine karşı koruma
ABS çantası (aside dayanıklı)



TECNOLUX hi-tech, hi-tools, hi-team

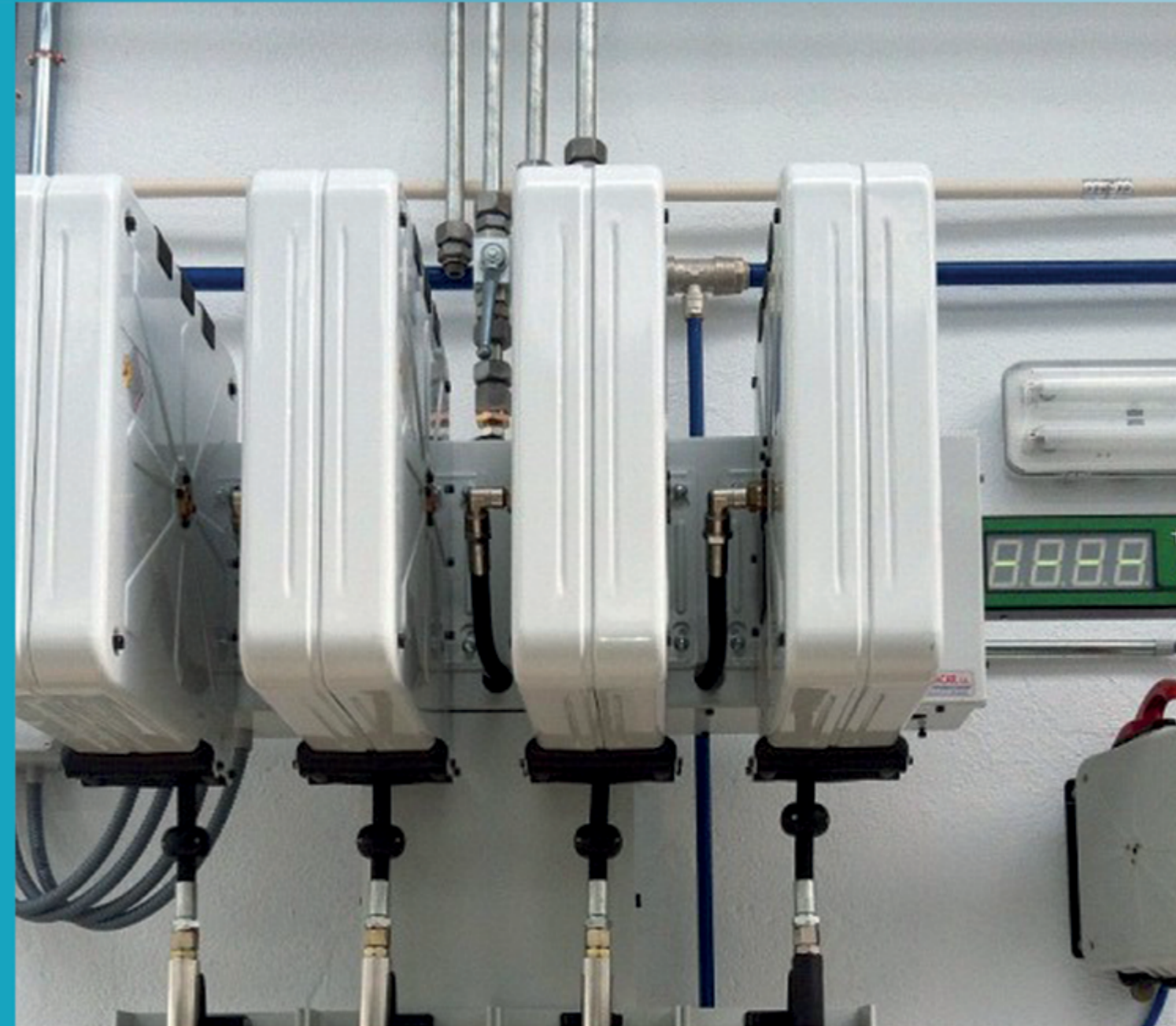
Far Ayar Cihazı TC LYRA 12505 L2

Halogen, xenon, led, kısa far, uzun far, sis farlar
LCD Ekran - elektronik luxmetre
Çift lazer işaretleme sistemi
Dahili printer
Yüksekliği ayarlanabilir 3 tekerlek
Fotosel teknolojisi ile elektronik ölçüm
Far eğim açısının manuel girilmesi
Dönebilen Ekstrüzyon alüminyum sütun
Karşı ağırlıklı sürgülü sistem
Ekstrüzyon plastik enjeksiyon kalıplı optik kutu
Sapma kontrolü için LED simgesi
RS232 port



yardımcılar

Yağ-Antifriz-Camsuyu Dağıtım Ekipmanları





Havalı Fren ve Debriyaj Hidroliği Değişirme Cihazı 10705 RS10705

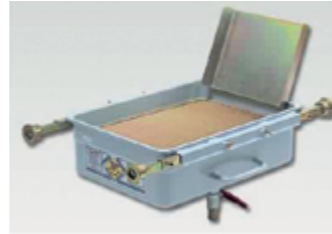


Krom kaplı cihaz havayla çalışır ve tüm motorlu taşıtların hidrolik frenleri ve debriyajlarının havasının alınması için uygundur. Hava işlemi tek bir kişi tarafından yalnızca birkaç dakikada gerçekleştirilebilir. Fren hava alma cihazı, üst odacıkta bulunan sıvıyı alt odacıkta bulunan havadan hermetik olarak ayırır ve böylece emülsiyon riskini ortadan kaldırır elastik bir iç membranla donatılmıştır. Ayrıca, birçok hava alma işleminin sabit bir basınçta ve ek dolular gerektirmeksizin yürütülebilmesini sağlayan üçüncü bir yüksek basınçlı hava odacığı (tan hava regülatörü tarafından kontrol edilen 8-1) ile donatılmıştır. Frenleme kontrolüne sahip ve ABS'li sistemlerin havasının alınması için de uygundur (maks. 1 barda).



Kanal Tipi Yağ Toplama 42062 RS42062

Kanal tipi atık yağ toplayıcılar. Bir kanal üzerindeki tüm motorlu taşıtlardan motor, dişli kutusu ve diferansiyel yağının yerçeki ile boşaltılması için uygundur. Yağ filtrelerinin boşaltılması için bir destek olarak kullanılabilir sıçratmayan bir süzgece sahiptirler.



Havalı Yağ Toplama Kovası 42085 RS42085

80 litre kapasiteli Havalı- tavalı atık yağ toplayıcısı: Pratik ve fonksiyonel; Motor, şanzıman ve defransyelden atık yağ toplama-ya uygun ve lift yada kanal liftinde kullanıma uygun. 13 litrelik merkezi tank kapasiteli depoya sahip.



Havalı Karterden Yağ Emme Cihazı 43085 RS43085

Havayla çalışan toplayıcılar, tüm motorlu taşıtların hızlı motor yağı değişimi (emme yoluyla) için idealdirler. Şeffaf hazne, emilen yağın miktarı ve kalitesinin anında kontrol edilebilmesini sağlar. Basıncı alındıktan sonra her yerde bağımsız biçimde çalışabilir çünkü basınçlı hava sistemine sürekli bağlantı gerektirmez. Yağ sıcak (70/80°C) olmalıdır.



Havalı Hareketli Tavali Yağ Toplama/Emme 46115 RS46115

Çok yönlü oluşları sebebiyle bu pantografli yağ toplayıcılar evrensel toplayıcılar, çünkü tüm motorlu araçların yağ değişimi için kullanılabilirler:

- depo zeminde iken yer çekimiyle
- motorlu taşıtlar lift ya da kanal üzerinde iken depo yukarı kaldırıldığında yer çekimiyle
- prob doğrudan motorun içine yerleştirilerek emmeyle.

Üstelik bu toplayıcılar, basınçlı hava hattına veya başka enerji kaynaklarına sürekli bağlantı gerektirmedikleri için her yerde kullanılabilirler. Yağ sıcak (70/80°C) olmalıdır.



Yakıt Boşaltma ve Basma 45250 RS45250



Yakıtların yönetimi için tekerlek monteli havayla çalışan emme sistemleri. Özel VITON contalarla donatılmış hava pompası, sağlanan problemler veya bağlantılar vasıtasıyla herhangi bir araç ya da motosikletten benzin veya mazotun emilmesi için uygundur.



Manuel Valvalin Kovası 32024 RS32024



Seviye göstergeli tekerlekli 24 litre depoya sahip elle çalıştırılan yağ dağıtıcı. Sıçratmayan huniyle (ürün 24891) birlikte sunulur.

Elle çalıştırılan iki etkili pompaya sahip yağ dağıtıcılar, yüksek viskoziteli (yoğunluklu) yağlar için uygundur. Motor, dişli kutusu, diferansiyel, vb. dolmu ya da tamamlama işlemleri için kullanılırlar.



Havalı Valvalin Kovası 33024 RS33024



Esnek uçlu seviye göstergeli dağıtım tabancası ile donatılmış 24 litrelik depoya sahip pnömomatik yağ dağıtıcı. Sıçratmayan huniyle (ürün 24891) birlikte sunulur.

Pnömomatik yağ dağıtıcılar, yağ dolumu ya da tamamlanması için uygundur. Yağla doldurulup (kapasitelerinin 4/5'ine kadar) 6-8 bar havayla basınçlandırıldıktan sonra, basınçlı hava hattına sürekli bağlantı gerektirmeksizin her yerde bağımsız biçimde çalışırlar.



Havalı Transfer Pompası 33096 RS33096



Pompa tapa adaptörüne (ürün 38042) sahip 180/220 kg ticari variller için 23 l/dak 1:1 oranlı transfer pompası.

Kısa ve orta mesafede yağ, atık yağ, antifriz sıvısı ve bağlı ürünler gibi düşük viskoziteli (yoğunluklu) sıvıların transferi için uygundur. Özel Teflon contalara sahiptirler.



Manuel Varil Pompası 30200 RS30200



180/220 kg variller için elle çalıştırılan pompa (pompa/varil sabitleme halkasıyla birlikte komple).

İki etkili elle çalıştırılan yağ dağıtım pompaları, dağıtılan yağın viskozitesine göre ayarlanabilen bir kolla sunulurlar.



Havalı Gres Kovası 68213 RS68213



50:1 oranlı, havayla çalıştırılan pompaya (ürün 62041) sahip, havayla çalışan gres pompası.

13 kg'lık tekerlek monteli depoya sahip, havayla çalışan gres pompası. Minimum hacim ve üstün pratiklikle her zaman kullanıma hazırdır ve tüm motorlu araçlar veya makinelerde yüksek basınçta kolay gresleme sağlar. Kaynaksız basınçlı depo, itici plakaya maksimum tutunma ve işlevsellik kazandırır.



Havalı Transfer Pompası 33160 RS33160



40 l/dak. 1:1 oranlı duvara monte (veya sabit) transfer pompası.

Kısa ve orta mesafede yağ, atık yağ, antifriz sıvısı ve bağlı ürünler gibi düşük/orta viskoziteli (yoğunluklu) sıvıların transferi için uygundur. Özel Teflon contalara sahiptirler.



Havalı Makaralı Yağ Dağıtım Arabası 35198
RS35198



180/220 kg ticari variller için mobil yağ dağıtım arabası – ürün 37150 ile aynı olup, 14 l/dak. 3:1 oranlı 35194 pompaya sahiptir.



Havalı Makarasız Yağ Dağıtım Arabası 35415
RS35415



180/220 kg ticari variller için hortum makaralı mobil yağ dağıtım arabası – ürün 37100 ile aynı olup, 14 l/dak. 3:1 oranlı 35194 pompaya sahiptir.



Havalı Makaralı Gres Basma Arabası 50:1 64001
RS64001



550 ila 600 mm dış çaplı 180/220 kg variller için mobil gres dağıtım kiti.

Mobil gres dağıtım kiti: kolay kullanılabilir araba ve 12 metre hortuma sahip kullanışlı hortum makara ile, her çalışma ortamında (atölye, tarım, endüstri, ...) gres dağıtım için en kullanışlı ve eksiksiz kombinasyon.



Havalı Makarasız Gres Basma Arabası 50:1 64071
RS64071



550 ila 600 mm dış çaplı 180/220 kg variller için mobil gres dağıtım kiti (izleyici plakayla sunulur)

Mobil gres dağıtım kiti: her koşulda greslerin her çalışma ortamında (atölye, tarım, endüstri, ...) dağıtım için pratik, eksiksiz ve kullanışlı kombinasyon.



Havalı Yağ Basma Pompası 35196
RS35196



Pompa tıpa adaptörüne (ürün 38042) sahip 180/220 kg ticari variller için 14 l/dak 3:1 oranlı pompa.

Hem mobil kurulumlar hem de orta mesafedeki sabit sistemler için orta/yüksek viskoziteli yağ ve antifriz sıvısı dağıtım için uygundur.



Havalı Yağ Dağıtım Kovası 35265
RS35265



Tekerlek monteli 65 litrelik depoya sahip yağ dağıtıcı - ürün 37650 ile aynı olup, 14 l/dak. 3:1 oranlı 35173 pompaya sahiptir. Seviye göstergeli tekerlek monteli 65 litrelik depoya sahip yağ dağıtıcı.



Gres Makarası 8440.501
RS8440501



Döner (sabitlenebilir) dirseğe monte edilen 420 serisi kapalı boyalı hortum makarası. 600 bar gres için.

1/4" F/M 600 bar 12 metre hortumlu hortum makarası.(Parça. No. 91412)



Yağ Makarası 8530.401
RS8530401



420 serisi sabit boyalı çelik hortum makarası. 60 bar yağ için.

1/2" F/M 60 bar 10 metre hortumlu hortum makarası.(Parça. No. 91210)



Havalı Gres Pompası 60:1 63095
RS63095



180/220 kg ticari variller için 60:1 oranlı havayla çalışan gres pompası (emme borusu uzunluğu 940mm).

Havayla çalışan pompalar, her tip gresin kısa ve uzun mesafede dağıtım için uygundur. Özellikle merkezi dağıtım sistemleri için uygundur.

Havalı Gres Pompası 50:1 62095
RS62095



180/220 kg ticari variller için 50:1 oranlı havayla çalışan gres pompası (emme borusu uzunluğu 940mm). Yüksek basınçta gresleme için her tip gresin kısa ve uzun mesafede dağıtım için havayla çalışan pompalar.

Yağ, Su ve Hava Dağıtım Ünitesi
YRDYDGTUN



4 ila 10 arası kadar Makara takılabilir, Yağ, Su ve Hava dağıtım için. Bilgisayar destekli yağ dağıtım ünitesi ile entegre edilebilir. T modelleride mevcuttur.



Yağ Makarası 8440.101
RSM8440101



Döner (sabitlenebilir) dirseğe monte edilen 420 serisi kapalı boyalı hortum makarası. 60 bar yağ için.

1/2" F/M 60 bar 10 metre hortumlu hortum makarası.(Parça. No. 91210)



Hava Makarası 8440.101
RS83110

Döner (sabitlenebilir) dirseğe monte edilen 420 serisi kapalı boyalı hortum makarası. 18 bar hava için. 3/8" F/M 18 bar 12 metre hortumlu hortum makarası.(Parça. No. 93712)



Paslanmaz, Antifriz ve Cam Suyu Pompası
RS33396



Yağ Tabancası
RS37758



Antifriz ve Camsuyu Tabancası 37762
RS37762





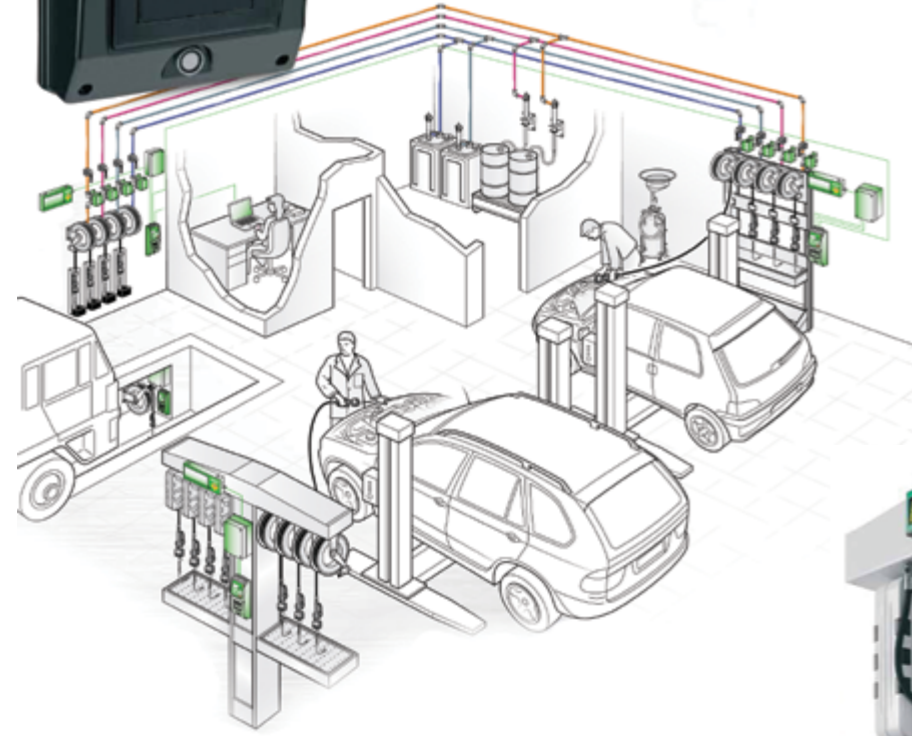
Bilgisayarlı Yağlama Sistemi

Araç servis ve bakım noktalarında gerekli sıvıların dağıtımı ve stoklanması aşamasında, etkileşimli yönetim ve kontrol imkanı sunar. İhtiyaçlara göre sistemi adapte edebilme imkanı sunar.

- Yağlama stoklarının otomatik kontrolü
- Kolay ve anlaşılır göstergeli mönüler
- PC ile kontrol edilebilme özelliği
- Aynı anda birden çok noktada yağ dağıtımı.
- Preset özelliği ile istenen miktarda sıvı akışının otomatik kesilmesi.
- İsteğe bağlı olarak, antifriz, camsuyu ve mazot basma imkanı.

Yetkilendirme alternatifleri

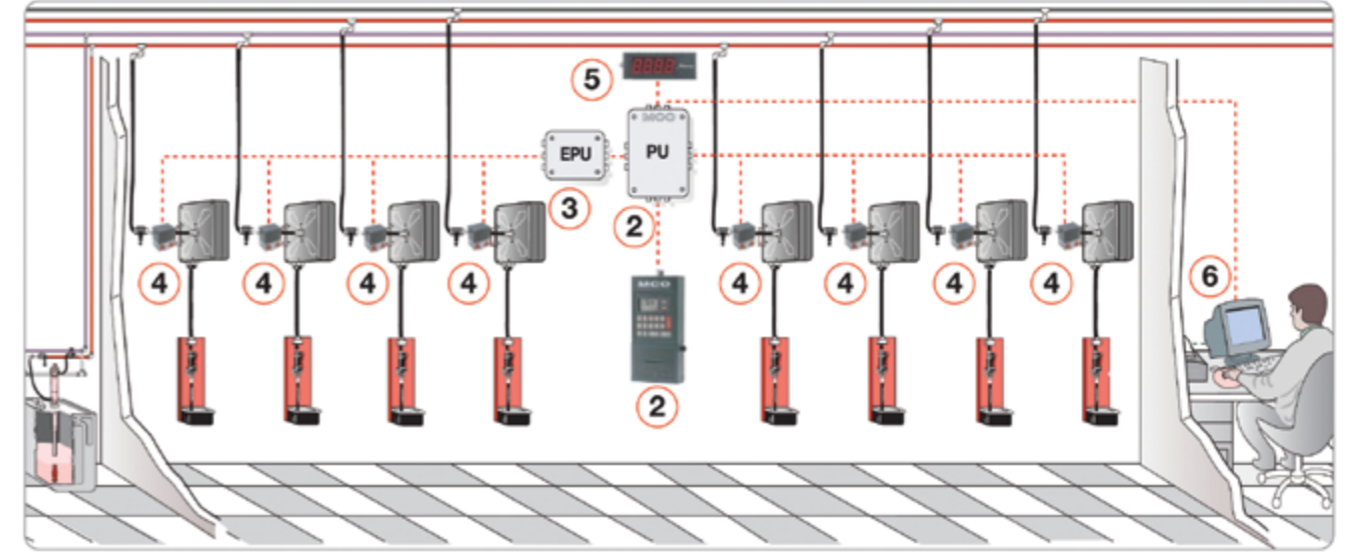
- PC üzerinden yedek parça sorumlusu
- Erişim pin kodu ile kullanıcı yetkilendirmesi
- Akıllı anahtar ile (akbil benzeri) İsteğe bağlı seçenek.



Sistem özellikleri		Örnek Bağlantı Şeması	
№ 3	OCU		
№ 7	DMU		
№ 24	PDV		
№ 5	LCD		
№ 1	Kit PC		
№ 24	Dağıtım noktaları		



Bilgisayarlı Yağlama Sistemi



MCO Modül

MCO modülü, dağıtım noktasına yakın bir yerde kuruludur. Kullanıcılara özel anahtar ile dağıtım yapmayı ve kontrolü sağlar.

EPU Genişletme Modülü

Genişletme bileşeni modül ile entegre edilir ve 4 adet daha alt dağıtıcı adapte edilmesini sağlar. (MCO modülü başına maks. 2 EPU)

GPVS Akışmetre/Valf Ünitesi

GPVS tekli valf versiyonu, besleme ünitesini boyunca pompluların yakınında kuruludur. Sıvıyı özel olarak seçilmiş dağıtım noktalarına iletmeyi sağlar.

LD Büyük LED Gösterge (isteğe bağlı)

Gösterge ekranı dağıtım yapılan sıvıların miktarını gösterir. Mesafe uzak veya yakın olması fark etmezsiniz.

Bilgisayar Kiti

Bilgisayar Kiti, tüm işlemlerin merkezi bir Bilgisayar üzerinden yönetilmesi ve yürütülmesine imkan tanır. MCO modülü ile RSC 232/ 485 adaptörleri ile bağlantı kurar. CD ile birlikte gelen yazılım bilgisayara kurulur ve yönetimi bilgisayar üzerinden mümkün kılar. Yazılım sistem üzerinde mevcut her işlemi kontrol etmenizi sağlar.





- Kablosuz sistem
- Eksik ve/veya fazla yağ dolumu önüne geçebilme
- Yağ tüketimi ve yağ stokunu gözetleyebilme imkanı
- Aynı anda çok sayıda araca yağ dolumu yapabilme
- Yağ dolumu yapılacak araçları önceden sıralayabilme özelliği
- Yedek parça odası ve isteğe göre teknisyen kontrolünde işlem yapabilme
- Tüm işlemleri ekrandan takip edebilme özelliği
- Hangi araca, hangi teknisyen tarafından ne kadar yağ dolumu yapıldığını takip edebilme imkanı
- Tarih, Ürün, Teknisyen, müşteri bazından rapor alıp saklayabilme imkanı

Egzoz Gazı Tahliye Sistemleri



yardımcılar Sabit Makaralı Hortumlu Sistem YRSM75100125



Mekanik yaylı geri çekmeli hortumlu makaralarımız fırınlanmış enamelli sacdan üretilmiştir ve 75 mm ile 150 mm arasında kırılmaz hortumla donatılabilir.

Çapa göre 5 m ile 15 m arasında değişen uzunluk. Tüm hortumlu makaralarımız, uygun bir makara arabası ile 170 veya 230'luk alüminyum ray üzerine monte edilebilir. CAR serisi hortumlu makaralar özellikle alüminyum ray üzerine monte edilecek şekilde tasarlanmıştır ve küçük atölyeler için en uygun çözümdür.

yardımcılar Rayda Yürüyen Hortumlu Makaralı Sistem YRDMS75100125

Mekanik yaylı geri çekmeli hortumlu makaralarımız fırınlanmış enamelli sacdan üretilmiştir ve 75 mm ile 150 mm arasında kırılmaz hortumla donatılabilir.

Çapa göre 5 m ile 15 m arasında değişen uzunluk. Tüm hortumlu makaralarımız, uygun bir makara arabası ile 170 veya 230'luk alüminyum ray üzerine monte edilebilir. CAR serisi hortumlu makaralar özellikle alüminyum ray üzerine monte edilecek şekilde tasarlanmıştır ve küçük atölyeler için en uygun çözümdür.



yardımcılar

Rayda Yürüyen Hortumlu ve Balansörlü Sistem YRDBS75100125

Mekanik yaylı geri çekmeli hortumlu makaralarımız fırınlanmış enamelli sacdan üretilmiştir ve 75 mm ile 150 mm arasında kırılmaz hortumla donatılabilir.

Çapa göre 5 m ile 15 m arasında değişen uzunluk. Tüm hortumlu makaralarımız, uygun bir makara arabası ile 170 veya 230'luk alüminyum ray üzerine monte edilebilir. CAR serisi hortumlu makaralar özellikle alüminyum ray üzerine monte edilecek şekilde tasarlanmıştır ve küçük atölyeler için en uygun çözümdür.



yardımcılar Yer Altı Egzoz Sistemi II YRDPAG2



Seyyar hortumlu sistem

yardımcılar

Yer Altı Egzoz Sistemi I YRDPAG1

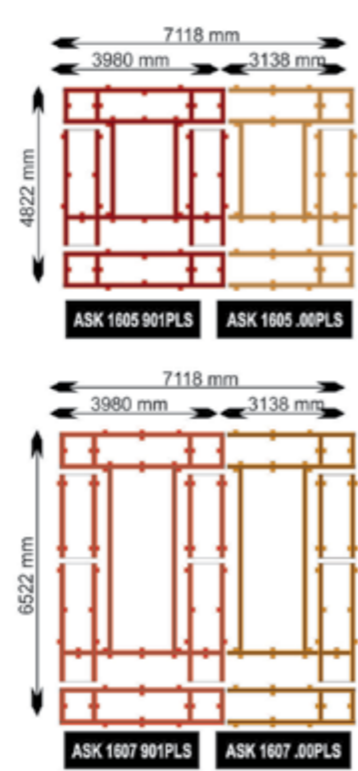
Zeminden çıkan hortumlu sistem



yardımcılar

Kaporta ve Şase Ekipmanları



BLACKHAWK**Korek® Sistem Seti**
BWASK1605901PLS

Çerçeve sistemi Korek® 4,0 m x 6,5 m (gömülü versiyon)

Bağlama sistemi, çekme ünitesi ve makas lifte sahip Korek® temel modülünün (4 m x 6,5 m) zemine montajlı versiyonu

Özellikler :

Çerçeve genişliği: 6522 mm
Çerçeve derinliği: 3980 mm
Ağırlık: 1.420 kg

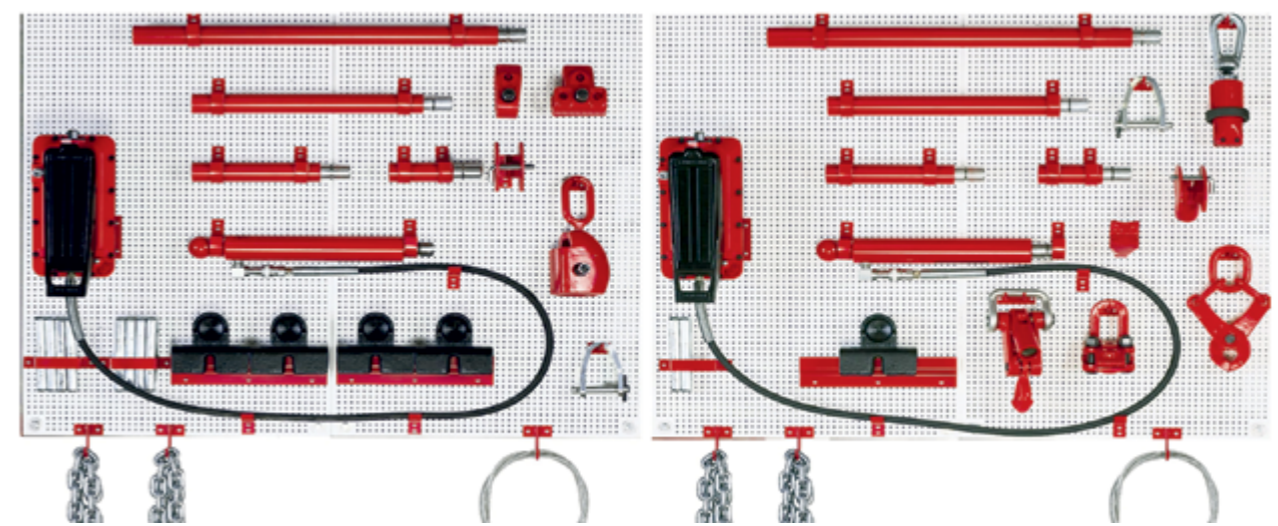
Korek Araç Bağlama ve Sabitleme Seti AFM 813 H
BWAFM813H



Tanımlama:

Kaldırmak, bağlamak ve düzleştirmek için

Elektronik veya mekanik ölçüm sistemleriyle kullanılabilir
Zemine gömülü versiyon
Hidrolik makas lifte hızlı araç hazırlama
Konforlu çalışma yüksekliği
Küçükten ciddi hasarlara kadar tüm onarımlar için (otomobillerden kamyonlara)
Küçük hasarları yere bağlamadan düzleştirme olanağı
Yukarı doğru da dahil olmak üzere tüm yönlerde çekme ve itme yapabilme
Standart modül 4 m x (uyarlanabilir)
Çekme kapasitesi: 10 t

BLACKHAWK**Çektirme Seti**
BWAFFM1310**Çektirme Seti**
BWAFFM1315

Çektirme Seti (BWAFFM1310 + BWAFFM1315)
BWAFFM1320

BLACKHAWK

Teleskopik Ölçme Aleti 900 - 3250 mm
BWAEK419



900 – 3250 mm teleskopik master ve aksesuarları

BLACKHAWK

Hidrolik Ünite Porto-Power -10 ton
BW65135



10 t sıkıştırma kuvvetine sahip hidrolik ünite

Özellikler
Basınç kapasitesi: 1 - 10 t
Ağırlık: 40 kg

BLACKHAWK

Mekanik Çektirme Aksesuarları

Kama Kıskaç 4 ton EK402T
BWEK402T



Derin Kaporta Kancası AEK269S
BWAEK269S



Çektirme Kancası AEK322
BWAEK332



Çektirme Plakası AEK301
BWAEK301



Makaralı Kıskaç 3 ton 97200S
BW97200S



Dik Açılı Kıskaç 8 ton AEK183
BWAEK183



Çekme Kıskaçı 4 ton AEK245S
BWAEK245S



Minimum Yer İçin Döner Kıskaç 8 ton AEK185
BWAEK185



Dik Açılı Çeneli Çekme Kıskaçı AEK431
BWAEK431



BLACKHAWK**Korek İçin Çektirme Kulesi PTK 12
BWPTK12**

Korek sistemle entegre olabileme
10.000 kg kapasite
İtme ve çekme yapabilme olanağı
Zincir kilitleme (Blackhawk'a patentli)

**BLACKHAWK****Hızlı Araç Bağlama ve Sabitleme Seti AFM 822B
BWAfm822B**

Hafif hasarlarda çekirme yaparken, AFM822 ürünü hızlı bağlamaya zamandan tasarruf yapmaya imkan sağlar. Korek sistemi ile kullanılabilir.

Korek® raylarındaki hızlı bağlama raylarına bağlanan AFM822 seti ile tüm dikey marşpiyeli araçların çekirme işlemi yapılır. Özel adaptörler kullanılarak da bağlama gerçekleştirilir.

Yüksek kaliteli ürün AFM822 seti içi bölünmüş sabit tekerlekli bir sandıkla ekonomik olarak sunulmaktadır.

- Hızlı ve kolay kurulum.
- Ağır parça taşımak yok.
- Mükemmel çalışma kondisyonu.
- Her türlü Korek® çerçevesi ile bağlantı imkanı.

**BLACKHAWK****PL10 Hızlı Hasar Giderme Tezgahı
BWPL10B**

Araçların kaldırılması, bağlanması ve düzeltilmesi
Elektronik veya mekanik ölçüm sistemleriyle uyumlu
Hidrolik lift ile hızlı araç hazırlama
Konforlu çalışma yüksekliği
Maksimum kaldırma yüksekliği: 1700 mm
Küçükten önemliye tüm hasarlar için
Araçın her yerinin düzleştirilmesi
Diğer onarım işleri için kaldırma mekanizması olarak kullanılabilir
Gerekli yer 4 m x 6 m
Bağlama ile kaldırma yüksekliği 2100 mm
Liftin maksimum kaldırma yüksekliği: 1700 mm
Bağlanmış araç gövde altının maksimum yüksekliği: 2100 mm
Çektirme kolu hariç genişlik: 770 mm

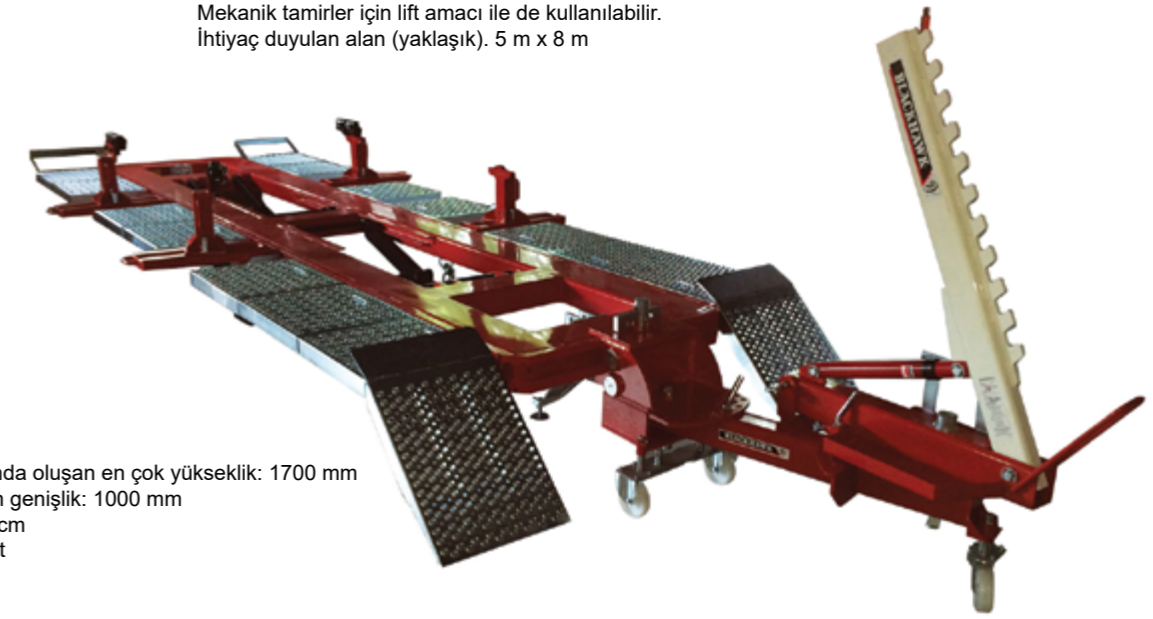
Özellikler
Nominal yük kapasitesi: 2500 Kg
Kaldırma yüksekliği: 2100 mm
Yüklü kaldırma süresi: 45 sn
Yüklü indirme süresi: 55 sn
Çerçeve genişliği: 770 mm
Çerçeve derinliği: 2830 mm
Çerçeve yüksekliği: 110 mm
Güç besleme gerilimi: 400 / 50 V/Hz

**BLACKHAWK****Liftli Şase Çektirme Tezgahı
BWPROXL**

Araç kaldırma, bağlama ve çekirme işlemleri itina ile yapılır
İster mekanik ister elektronik ölçüm sistemleri ile uyumlu çalışır
Hidrolik lifti sayesinde aracı hızlı hazırlar
Rahat çalışma yüksekliği sağlar.
Küçükten önemli hasarlara kadar işlem yapar
Dozer çekirme ile birlikte çalışabilir
Araçın dört bir yanını oynatmadan düzeltir
Mekanik tamirler için lift amacı ile de kullanılabilir.
İhtiyaç duyulan alan (yaklaşık). 5 m x 8 m

Teknik özellikler:

Bağlanmış arabanın altında oluşan en çok yükseklik: 1700 mm
Çektirme kolu olmaksızın genişlik: 1000 mm
Malzeme et kalınlığı: 13 cm
Kaldırma kapasitesi: 2,8 t

**BLACKHAWK****Liftli Şase Çektirme Tezgahı
BWPROXXL**

Araç kaldırma, bağlama ve çekirme işlemleri itina ile yapılır
İster mekanik ister elektronik ölçüm sistemleri ile uyumlu çalışır
Hidrolik lifti sayesinde aracı hızlı hazırlar
Rahat çalışma yüksekliği sağlar.
Küçükten önemli hasarlara kadar işlem yapar
Dozer çekirme ile birlikte çalışabilir
Araçın dört bir yanını oynatmadan düzeltir
Mekanik tamirler için lift amacı ile de kullanılabilir.
İhtiyaç duyulan alan (yaklaşık). 5 m x 8 m

Teknik özellikler:

Bağlanmış arabanın altında oluşan en çok yükseklik: 1700 mm
Çektirme kolu olmaksızın genişlik: 1000 mm
Malzeme et kalınlığı: 13 cm
Kaldırma kapasitesi: 4,5 t

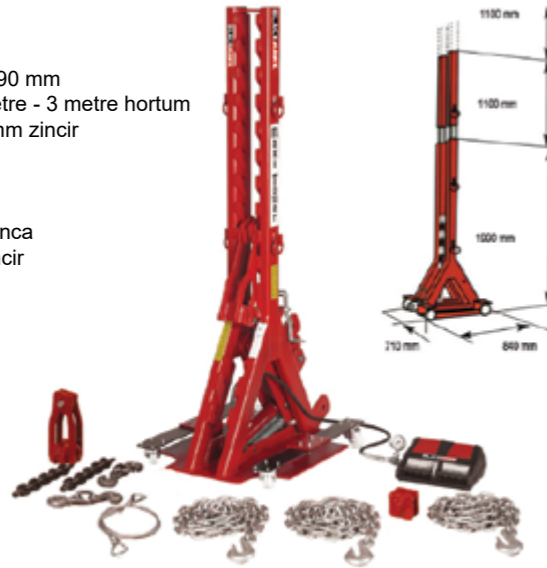


BLACKHAWK**Ağır Vasıta Çekme Kule Setleri**

Neredeyse hiç hazırlık gerekmez, çekme zinciri kulenin içinde kalır
Hızlı kurulum, zemindeki bağlama noktalarına veya mevcut zemin balantı sistemlerine anında bağlantı
Kademeli yatırım, başlangıçta araç ve kule için birkaç gerekli bağlantı noktası edinir. Daha sonra, ve ihtiyaç duyduğunuzda, daha fazla bağlantı noktası ekleyin.
Hareketli kule, açık yüzey, tekerlekler sayesinde hareket ve kurulum kolaylığı. Düzeltme sonrası kolay saklama, alanda hiçbir engel kalmaz
Uzatma takımı kullanılarak yüksek çekmeler.
Daimi çekmeler, ayak pistonu, strokunun sonunda, çekmeyi sürdürmek için içeri çekilirken zincirin otomatik kilitlemesi ve gerilimin muhafaza edilmesi.

BWHD71B

- Çekme kulesi 20 T boy: 1990 mm
- Hidrolik pompa seti, manometre - 3 metre hortum
- 3 adet 20 T kapasiteli 3600 mm zincir
- Zincir merdanesi
- Zincir yönlendirme
- Çelik emniyet halatı
- 2 adet 20 T kapasiteli çiftli kanca
- 2 adet 20 T kapasteli kısa zincir

Kule uzatma adaptörü
1100 mm

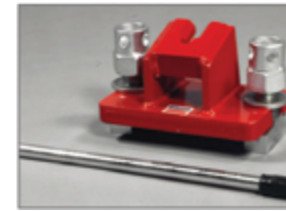
Alçakta çekme

**BWHD85B**

- Çekme kulesi 10 T boy: 1420 mm
- Hidrolik pompa seti, manometre
- 3 metre hortum
- 2 adet 10 T kapasiteli 2700 mm zincir
- 1 adet 10 T kapasiteli 4500 mm zincir
- Çelik emniyet halatı



Çekme işlemi için dübel sistemi
Araç ve kule sabitlemek için kolay ve hızlı çözüm
Atölyenin durumuna ve ihtiyaca göre özel tasarım imkanı

**BLACKHAWK****Ağır Vasıta Aksesuarlar****Zincir Bağlama 20 T**
BWHD8305**Kamalı Silindir Sabitleme 10 T**
BWK170938+2 X K238320**Korek Zincir Bağlama 20 T**
BW HD8301+2 X K238320**I Profil Zincir Bağlama 10 T**
BW HD8306+2 X K238330**İki Taraflı Zincirli Gerdirme 20 T**
BWHD8303**Tek Taraflı Zincirli Gerdirme 10 T**
BWHD8302**Teleskopik Metre**
BWA EK329/AEK419**Çekme Kemer**
BWA EK2001**Çiftli Çengel 10-20 T**
BWPT318A**Çiftli Çengel 20 T**
BWHD8302**Krampon Çekme**
BWA EK271**Hidrolik Sehpa**
BWH DY25

23 T / 530 - 1166 mm

Geniş Çeneli Açık Ağız Klamp
BWA EK281**Zincirli Çekme Çengeli**
BWPT115**Zincirli Çekme Çengeli**
BWPT114A**Hidrolik Sabitleme Sehpa**
BWH DY2504**ARC 2514 Silindiri İle Birlikte Kullanılır**
BWH DY23A

BLACKHAWK**SHARK III Bilgisayarlı Ölçüm Sistemi**

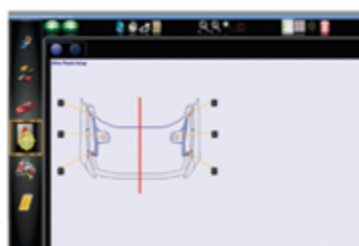
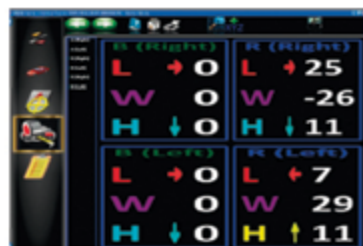
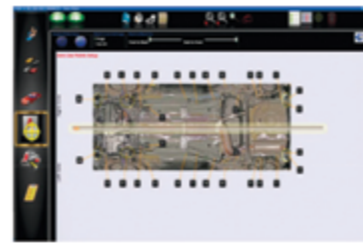
Shark teşhis ve tamir için mükemmel üniversal elektronik ölçüm sistemidir.

Kullanımı hızlı ve kolaydır. Bütün test noktalarında güvenilir, çok hassas ve tekrarlanabilir sonuçlar verir.

Mantığı aynı olsa da kullanımı mekanik ölçümden daha kolaydır. Kullanımı ultrason teknolojisi ve çok gelişmiş bilgisayar programı, Shark'ı çok kullanıcı dostu yapar. Shark tüm Blackhawk ve diğer düzeltme sistemlerini mükemmel şekilde tamamlar.

Ana üç bileşenler;
- Ultrasonik problemler
- Ses alıcı köprü
- PC li kabin, yazıcı, klavye, renkli ekran ve aksesuarlar için çekmeceler.

6 noktadan bağlantı standart, isteğe göre 12 noktaya kadar bağlantı olanağı
Çektirme sırasında işlemi ve gelişimini görebilme
Hasar öncesi ve sonrası raporlama albümü
İşe hızlı başlayabilme
Her tür sistemle rahat kullanım
Propların her 3 saniyede haberleşmesi
Çekim anındaki değişimi 3 saniyede görebilme



- Ultrasonik prob
- Miknatıslı bağlantı
- Ölçüm köprüsü
- Bilgisayarlı UDB stickli yönetim konsolü
- Bağlantı aksesuarları

GYS Kaporta Düzeltme Seti
GYCombi 230E-Pro

- Çelik ve alüminyum
- Çalışma Voltajı 230V, 3800A/7500A
- Sinerjik kumanda panolu
- Çelik için çekirtme tertibatı
- Otomatik çelik kaynak tabancası
- Manuel çelik kaynak tabancası
- Akseuar kutusu (Spotter box)
- Otomatik alüminyum kaynak tabancası (3 Şaseli)
- Alüminyum akseuar kutusu (Alu box standard)
- Taşıma arabası (Spot 1600)
- 2adet kablo taşıyıcı kol
- Çelik için kutulu aksesuar seti (Dent box consumables)
- 2 Destekli çekirtme kolu
- Tek nokta destek kolu
- Özel uzatma adaptör (2 adet)
- Hızlı göçük çekirtme seti
- Çektirme çubuğu (3 adet)
- 1 adet 4'lü 1 adet 6'lı çekirtme tarağı
- Manyetik şase bağlantısı/Alüminyum destekli çekirtme kolu

GYS Dijital Teleskopik Metre
GYGYSMETER

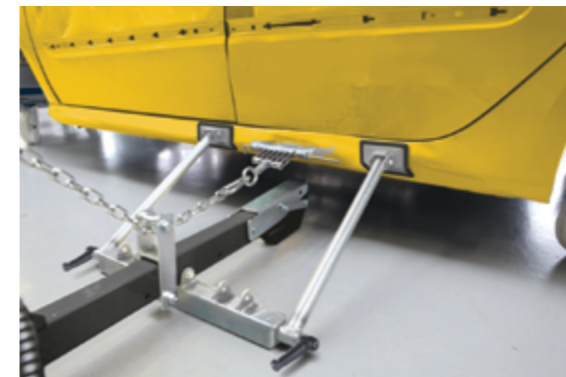
Uzunluk, simetri ve çapraz kontrol için her türlü araçta hızlı teşhis
Çok kolay çalışma, ölçümün tek bir kişi tarafından yapılabilmesi
Hızlı ve kolay ölçüm
Eşsiz ve patentli bir kendini merkezleme miknatıslı bağlantı sistemi
Okuması kolay dijital ekranlı hafif kol
400 ila 2650 mm uzunluklarda ölçüm
2 x AA 1,5V pil ile çalışır

**GYS Boya Bozmadan Göçük Onarım Seti**
GY058699

Tüm göçük çekme sistemleri için ideal bir tamamlayıcıdır.
Çelik ve alüminyum için uyarlanmış
Karoserde taşlamaya gerek kalmaz
Azaltılmış çalışma süresi
Hızlı tamirat ile aracın kısa sürede teslimata hazırlanması
Boya rötuşu yok

**GYS Gövde Kol Çektirme Seti**
GY052475

Çekme işi için ideal tamamlayıcı
Güçlü hidrolik silindir
Kalın ve güçlü metal levhaların düzeltme işi için etkilidir
Küçük ve hafif, kolayca etrafında hareket ettirilebilir
Manuel diş çekme aletlerinden çok daha büyük bir çekme kuvveti sunar
Herhangi bir klasik hidrolik krikonun gibi kullanılır
Küçük ve hafif, 2 tekerlek sayesinde kolayca hareket ettirilebilir
Çekmenin yüksekliği ve yönü ayarlanabilir
2 yuvarlak destek yastığı sayesinde eşiklerin düzleştirilmesi daha kolay.



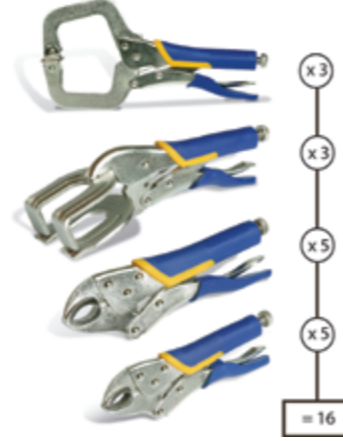


GYS İndüksiyon Isıtıcı GY048775

2400W
Güç kaynağı 85 V ila 265 V arasında
Cihaz otomatik tanıma ile metalin demir olduğunu
anlar, işleme başlar ve otomatik olarak ısıtma gücünü
ayarlayarak aşırı ısıtmanın önüne geçer
Manyetik göçük düzeltme
Cam ısıtma adaptörü
Gövde ısıtma adaptörü
Civata ısıtma adaptörü
Plastik levye (3 adet)
Taşıyıcı araç ve kablo askısı

GYS Ayarlı Pense Seti GY050266

16 parça
3 adet geniş ağızlı pense
3 adet 90° çeneli pense
10 adet 2 boy yarım yuvarlak çeneli pense



GYS Punta Kaynak Çürütme Cihazı GY050464

UHSS çelik ve sert madenlerde kullanılabile
Düşük hız düşük dönüş hızı 800 d / d
Yüksek tork
Ayarlanabilir delme derinliği
Araç gövdesinde hassas delme olanağı
360° sabit çerçeve, serbest bırakılması kolay
1 tungsten karbür 8mm matkap ucu ile teslim edilir



GYS Akülü Pompa GY057401

5 ton kapasite



GYS Plastik Kaynak Seti GY057678

Araç plastik aksamının onarımı için



yardımcılar

Kaynak ve Kaynak Gazı Tahliye Ekipmanları



**T2GYS Gaz Altı Kaynak (2 torçlu alu + metal)**
GYTY2

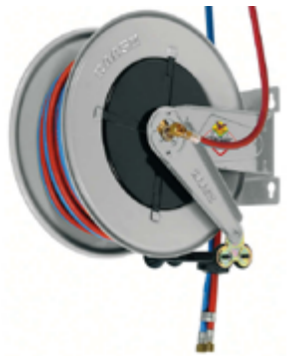
Elektrik beslemesi : 400 V / 10 A 50-60 Hz
Tel çapı : 0,6 - 1,0
Torç : 15 > 205
Çift makara besleme özelliği mevcut
Makara çapı : 100 - 200 ve 300 mm
Ölçüler : 60 x 90 x 90 mm
Ağırlık : 72 kg
Güç tüketimi : 5 kVA
Akım : 110 A

**TY3GYS Gaz Altı Kaynak (3 torçlu + sinerjik)**
GYTY3

MIG-MAG
400V-3 faz
Sinerjik: Telin cinsinin, çapının ve kaynak çalışma akımının otomatik belirlenmesi ile tel sürüm hızının optimize edilmesi.
Çelik kaynağı, bakır silisyum ve alüminyum kaynağı ince saclarda kullanım
3 makara ile farklı çap ve cinsten 3 telin aynı anda kullanıma hazır olma imkanı
2 adet her tür tel için torç, 1 adet alüminyum tel için spool tabanca
Alüminyum tel spool tabancada içerisindedir
AISI5 veya AISI12 yumuşak tellerde kullanılabilir
Spool tabancadan tel hızının ayarlanabilmesi
Balansörlü
Son kullanıcı kaynak parametrelerini kayıt edebilme
2 çelik torç 150A-3m
1 makaralı torç
0,6 - 1 mm tel çapı

**Gazaltı Kaynak Makinası**
GYNEOPULSE 300 A4

Mercedes-Benz onaylı
400 V 15-270 A
Dijital gösterge panolu 3 farklı kaynak yöntemi
MIG lehim kaynağı, alüminyum kaynağı, MIG- MAG kaynağı
Mikroişlemci ile tekrarlanabilir kaynak performansı
Kaynak işlemini hafızaya alabilme
Yalnız sac kalınlığı ayarı ile kolay ve hızlı işlem
Program güncelleme olanağı
5.7" TFT Ekran
Hava soğutmalı
Taşıma arabası ile birlikte
Çelik Tel Ø 0.8 / 1.0 mm
Bakır silisyum tel Ø 0.8 / 1.0 mm
Alüminyum tel Ø 1.0 / 1.2 mm

**Çiftli Kaynak Hortum Makarası**
RS8540.701

Özellikleri:
25 m - 2 x 1/4" - 2 x 6

**Punta Kaynak Makinası**
GYSPOT EVOLUTION PTI -S7

Kaynak akım: 14500 A, 400 V
Elektrod basma gücü: 500 daN 120 mm kol ile 8 barda
Trafo klampa entegre
Elektrod uçlarına kadar ulaşabilir yapıda su soğutmalı C tipi pense
4 m kablo uzunluğu
Gövde üzeri trafolu makinelere göre %40 varan elektrik tüketimi (EDC)
Energy Mode: kaynak esnasında enerji transferini sürekli kontrol ederek tüketimi azaltabilme
Pense üzerinden metal kalınlığını ve cinsini seçme olanağı
Son kullanıcının ihtiyaçlarına cevap verecek otomatik kaynak program seçeneği
Kullanıcının araç üreticilerinin belirlemiş olduğu kaynak programlarını seçebilme
Yapılan işlemlerin SD kart ile hafızaya alınabilmesi, bilgisayara aktarabilme
Sesli düşük kaynak akımı uyarısı
Pense ağırlığı: 10 kg
Sac kaynatma kapasitesi 3+3+3 mm
Tek nokta çekirme kapasitesi: 1,5 +3 mm
Teleskopik askı aparatı
C1 çene

**Punta Kaynak Makinası**
GYSPOT INVERTER BP-LX

Elektrod uçlarına kadar ulaşabilir yapıda su soğutma sistemli
X pense
Tek nokta punta kaynak ucu
Pense üzerinden metal kalınlığını ve cinsini seçme olanağı
Sesli düşük kaynak akımı uyarısı
400V
Sac kaynatma kapasitesi 3+3+3 mm
Tek nokta çekirme kapasitesi: 1,5 +3 mm
Pense ağırlığı: 5 kg
Tek taraflı kaynak tabancası(3 m kablolu)
Teleskopik tabanca askı aparatı
Kontrol paneli: 6"
Çekiç çekirme, saplama, halka, perçin kaynağı, karbon büzme.
Elektrod basma gücü: 500 daN 120 mm kol ile 8 barda
Kaynak akım: 13000 A
Otomatik ve Manuel mod kullanım özelliği
6 adet X kol: L= 220 mm
L= 220 mm
L= 120 mm
Sarf malzeme seti(çelik)
Çekirme çekici
2004/40/CE direktiflerine göre kullanıcıyı elektro manyetik dalgalardan koruma özelliği
SD kartta kayıtlı raporların PC'de düzenlenebilmesi
Yapılan işlemlerin SD kart ile hafızaya alınabilmesi

**Perçin Makinası**
GYSPRESS 8T PUSH PULL

Özel olarak tasarlanmış otomatik hava perçin
Perçin yapılacak yeri delme ve perçinleme işlemi
C kol 360° ayarlanabilir
Uygulanabilir maksimum basınç: 8 T
Perçin işlemi basınç ve hızını kontrol edebilme
Hızlı ve kolay kol değişimi.
Perçin konumuna göre farklı kol seçenekleri (opsiyon)
Ergonomik sap ve tetik kullanımı kolaydır.
Manyetik kalıp perçin konumlandırmayı kolaylaştırır
çantalı
6 kg



GYS GYSPOT BP.LX İnvörtör
Punta Kaynak Makinası
GYBPLX

Kaynak akımı: 13000 A
Frekans aralığı: 1000 Hz
Kaynak max. gücü: 120 kVA
Isıl yüklemeye koruması: evet
Boyutlar ve Ağırlık
En: 650 mm
Yükselik: 2050 mm
Derinlik: 800 mm
Ağırlık: 160 kg
Elektrik bağlantı bilgileri
Voltaj: 400V
Frekans(giriş): 50 Hz
Faz: 3 faz
Ana sigorta: 32 A Yavaş atım



GYS Alüminyum Çektirme Seti
GYSPOT-ALU-PRO-FV

7500 A
Sinerjik
85 ile 265 V arasında çalışma imkanı
Alüminyum kaporta alanlarında çalışma kabiliyeti
M4 tipi saplamalar ile çalışma alanlarında (kapılar, kaput vs.)
göçük yada yumruların sıyırma yapmadan düzeltilmesi
tetiksiz otomatik tabanca; uç tabancaya kaydığında kaynak işlem otomatik başlar
Topraklama tabanca içinde entegredir
3 lü prinç ayaklar, işlem esnasında tabancanın stabil kalmasını sağlar



GYS Plazma Kesme
GY35KF

15 mm'ye kadar çelik, paslanmaz çelik ve dökme demir
10 mm'ye kadar alüminyum ve bakır
Ark, metal ile temas etmeden başlayarak elektromanyetik alan oluşmasını engeller
230 V 16 A
IP23 koruma ile dış ortamlarda çalışmaya uygun



GYS

Kaynak Duman Emme
061552

Mobil mekanik çekiciler, en yaygın kaynak işlemlerinin (GMAW - CO2 ile Gaz Metal Ark Kaynağı, SMAW – düşük hidrojen / rutil elektrotlar ile Korunmalı Metal Ark Kaynağı, TIG – Tungsten Soy Gaz Kaynağı, vb.) tümü esnasında oluşan dumanların çekilmesi ve filtrasyonu için tasarlanmıştır. Sistemin işleyişi, 0.75 beygir gücünde bir dahili fanla sağlanmaktadır. Dumanlar kaynak alanından, yaklaşık 3 metre uzunluktaki 150 mm çaplı bir koldan emilirler. Dumanlar 2 veya 3 filtre bölmesinden geçerek temizlendikten sonra yandan dışarı verilir. Her bir filtre bölümü, bir paslanmaz çelik ön filtre, özel bir dokumasız kumaş filtre ve bir aktif karbon kartuştan meydana gelir.



Boya Fırınları ve Ekipmanları



omia Astarlama Alanı OMPREPBAV



Teknik özellikler:

İç ölçüler : U 6.44 m x G 4,00 m x Y 2,80 m
Aydınlatma : 6 x 2 lamba 58 W
Kanal kapağı : Çevresi beton ile çevrili galvaniz çelik ızgara-
lı. Boy:2 m / En:1,5 m
Uzunluk: 5,00 m / Genişlik: 2,5 m
Kaldırma yükü : Tekerlek başına 500 kg.
Havalandırma : Hava çıkışı 14.000 m3/saat
Motor gücü : 4 kW
Çıkış bacası : 700 x 700 mm kesitli

omia Merkezi Kuşlama OMAHT300



Teknik özellikler:

Emme merkezli bağımsız kuşlama ünitesi
Ölçüler : U 900 x D 470 x Y 1800 mm
Hava çıkışı : 360 m3/sa
En fazla emme : 2900 mm CE
Çalışma emişi : 1900 mm CE
Filtre tıkanma kontrol : Otomatik
Filtreleme alanı : 3 m2
Filtre kartuş sayısı : 1
Hazne kapasitesi : 163 kg
Gürültü seviyesi : 68 dBA
Aynı anda istasyon sayısı : 2
Elektrik beslemesi : 3 x 400 V + Nötr + Toprak
Sıkıştırılmış hava : 6 bar
Çekilen güç : 6kW - 16A
Toz torbası kapasitesi : 26 lt.

omia

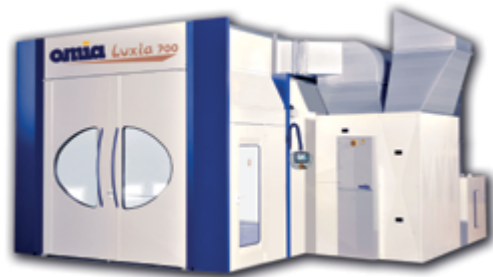
Boya Hazırlama Odası - BOX LAB 3 AT OMBOXLAB3AT



Teknik özellikler:

Ölçüler : U 3.36 x G 1.96 x Y 2.52 m
Hava debisi : 1600 m3/sa
Motor kapasitesi : 3 x 400 v + T + N 50 Hz
Hava kanal çapı : 250 mm
Işıklandırma : 6 lambalı 36 W uzunluk 1,20 m

omia Luxia 700 Boya Kabini OMLUXIA700



Teknik özellikler:

İç ölçüler : U 7,00 x G 4,00 x Y 2,80 m
Kaplama : Arası izole malzeme döşeli, önceden boyanmış, galvanize batırıl-
mış sandviç panel sistemi
Ana kapı : G 2,71 x Y 2,76 m (Çift kanatlı)
Personel kapısı : G 0,80 x 2,00 m
Basma kanalı : 900 x 900 mm2
Emme kanalı : 1000 x 1000 mm2
Hava akışı : Hava besleme: 34.000 m3/sa Motor gücü: 9 kW
Hava egzoz: 34.000 m3/ sa Motor gücü : 7,5 kW
Aydınlatma : 36 W x 24 lamba (beher 1.20 m uzunluk)
Isıtma kalori gücü : Direk gaz yanışlı ateşleme tipi (Kalori gücü : 300 kW)
Filtreleme :
Ön filtre : 4,8 m2 verimlilik %80
Tavan filtresi : 22 m2 verimlilik %98
Egzoz filtresi : 18 m2 verimlilik %90
Galvaniz ızgara : 3 sıra 18 m2 Tekerlek başına taşıma 500 kg (ızgara aralığı
200x200 mm)
Elektrik beslemesi : 400 V 3 faz, toprak + nötr 19 kW, 38 A, 50 Hz

omia Valoria Boya Kabini OMVALORIA240GB



Teknik özellikler:

İç ölçüler : U 7,00 x G 4,00 x Y 2,80 veya 3,36 m
Kaplama : Arası izole malzeme döşeli, önceden boyanmış, galvanize batırıl-
mış sandviç panel sistemi
Ana kapı : G 2,72 x Y 2,76 m (Çift kanatlı)
Personel kapısı : G 0,80 x 2,00 m
Basma kanalı : 800 x 800 mm2
Emme kanalı : 900 x 900 mm2
Hava akışı : Hava besleme: 24.000 m3/sa Motor gücü: 5,5 kW
Hava egzoz: 24.000 m3/ sa Motor gücü : 5,5 kW
Aydınlatma : 24 W x 24 lamba (beher 1.20 m uzunluk)
Isıtma kalori gücü : Direk gaz yanışlı ateşleme tipi (Kalori gücü : 250 kW)
Filtreleme :
Ön filtre : 4,2 m2 verimlilik %80
Tavan filtresi : 22 m2 verimlilik %98
Egzoz filtresi : 12 yada 18 m2 verimlilik %90
Galvaniz ızgara : 3 sıra 18 m2 Tekerlek başına taşıma 500 kg (ızgara aralığı
200x200 mm)
veya 2 sıra 18 m2 Tekerlek başına taşıma 500 kg
Elektrik beslemesi : 400 V 3 faz, toprak + nötr 13 kW, 26 A

omia Ağır Vasıta Boya Kabini OMHEAVYVEHICLE



- Dikey havalandırma sayesinde basınç ve sıcaklık dengelenir
- İstenilen boyutlarda veya standart olarak üretilir.
- Tamamen tımlaşık veya bölgesel havalandırma yapılabilir.
- Fırın duvarları yapılan işe ve versiyonlara göre iki modüle bölünebilir
- Cihaz modüller olarak ekleme imkanına sahiptir
- Direk yada dolaylı ısıtma işlemleri mümkündür. Benzin veya gaz brülörleri, sıcak su veya elektrik bataryaları ile ısıtma geniş seçeneğe sahiptir.
- PLC sayesinde tüm işlemler otomatik fonksiyon ile otomasyonu gerçekleştirilmiştir

Ana seçenekler:

Duvarlardaki hareketli platformlar sayesinde araç üst ve yan bölümlerine kolay erişim
Şasi işleri için havalandırılmalı çalışma kanalı

SATA

SATAjet 4000 B HVLP DIGITAL Boya Tabancası SA166629



Teknik özellikleri

Hava tüketimi: 430 Nl/min (15,2 cfm)
Tavsiye edilen giriş basıncı: 2,0 bar (29 psi)
Azami çalışma sıcaklığı: 50
Azami basınç 10 bar (145 psi)
Hava bağlantısı: G 1/4 a
Meme ölçüsü: 1,0 - 2,2

SATA

SATAjet 100 B F RP Astar Tabancası 1,6mm SA145193



Teknik özellikleri

Hava tüketimi: 290 Nl/min (10,3 cfm)
Tavsiye edilen giriş basıncı: 1,5 - 2,0 bar (21,8 - 29 psi)
Azami çalışma sıcaklığı: 50
Azami basınç 10 bar (145 psi)
Hava bağlantısı: G 1/4 a
Meme ölçüsü: 1,4 - 2,0

SATA

SATAjet 3000 B RP Boya Tabancası SA132316



Teknik özellikleri

Hava tüketimi: 295 Nl/min (10,4 cfm)
Tavsiye edilen giriş basıncı: 2,0 - 2,5 bar (29 - 36,3 psi)
Azami çalışma sıcaklığı: 50
Azami basınç 10 bar (145 psi)
Hava bağlantısı: G 1/4 a
Meme ölçüsü: 1,0 - 2,5

SPIN

Boya Kalınlık Ölçer SPCM8825FN

Metal ve Ametaller için



IRT IRT-302 Çift Kaset Panel Kurutucu
IR302

Kaset/lamba sayısı: 2 / 6
Güç, kW: 6
Kurutulan alan m (in): 1.6x0.9 (63x35)
Kurutma kapasitesi m2/sa (ft2/sa): 19 (204)
Çalışma mesafesi, m(in 0.5-0.7 (20-28)
Yerleşik kurutma programları: 6
Parlatma/kurutma enerji seviyeleri: 2
Ana kablo, m (ft) 5 (17.5)

GYS Seyyar Zımpara Toz Emme Sistemi
GY058293

Güç kaynağı: 230V / 50Hz
Güç: 1400 W (max 2000 W)
Maks. Vakum: 170 mbar
Hava akımı: 2700 l / mn
Depo kapasitesi: 30 L
Paslanmaz çelik hazne

**GYS**Alüminyum Tozu Emme Cihazı (ATEX)
GY058866

Çalışma basıncı: 6 bar
6 bar basınçta tüketilen hava miktarı: 800 lt/dk
Maks. emme 150 m3/saat
Maks vakum yapma: 2000 mm SS
Depo kapasitesi: 25 L
Filtre yüzeyi: 0,5 m2
Filtre malzemesi: anti statik poliyester

GYS Elektrikli Orbital Daire Zımpara
GY057999

Orbital 5,0 mm
Hafif 1,21 kg, Ø 152 mm Disk
Hız: 4000, 7000, 9000 10000 rpm
AC-in 220V - 230V / 50 - 60Hz

**RUPES** Zımpara Makinası
RPBR106AE

Teknik özellikleri
Taban çapı: 150 mm.
Salınım çapı: 6 mm.
Devir/dk: 3.000 - 7.000 Elektronik Ayarlı
Güç: 550 Watt
Ağırlık: 2 Kg

**RUPES** Polisaj Makinası (Elektrikli)
RPLHR21E

Teknik özellikleri
Azami taban çapı: 150 mm.
Sünger pad çapı: 180 mm.
Salınım çapı: 21 mm.
Devir/dk: 2.000 - 4.400 Elektronik Ayarlı
Güç: 500 Watt
Ağırlık: 2.6 Kg

RUPES Polisaj Makinası (Havalı)
RPRH153A

Teknik özellikleri
Taban çapı: 150 mm.
Salınım çapı: 3 mm.
Devir/dk: 0 - 11.500
Çalışma basıncı: 6 bar
Hava tüketimi: 340 lt/dk
Ağırlık: 0.75 Kg

RUPES Toz Emme Ünitesi
RPKS260EP

Teknik özellikleri
Max güç: 2100 Watt
Prizdeki max güç: 2x800 Watt
Hava çıkışı: 2 adet
Toz torbası kapasitesi: 7 kg
Gürültü: 75 dB
Ağırlık: 26 Kg

DRESTERBoya Tabancası Yıkama
DR1000

Sıvı hacmi: 35 litre
Çalışma basıncı: 5-12 bar, 100 l/dak
Ağırlık (net): 24 kg
Ön yıkama fırçasından geçen su debisi:
1.5-2 l/dak
Durulama tabancasından geçen su
debisi: 1.5-2 l/dak



Yıkama - Temizleme Ekipmanları





POSEIDON 5-55 Basınçlı Soğuk Su Makinası NAPSD555



Özellikler:

Elektrik kablosu (m): 5
Güç tüketimi (kw): 6,4
Voltaj/faz/frekans/akım (v~/hz/a): 400/3/50/11,9
Temizleme etkisi (kg/kuvvet): 5,5
Su debisi max miktar/tec miktarı l/saat: 1050/970
Pompa basıncı (bar/mpa): 205/20,5
Pompa (rpm): 1450
Pompa: Na5
Deterjan tankı (l): 6
Nozul ebadı: 0500
Max giriş sıcaklığı (°C): 60
Piston sayısı: 3
Ebatlar uxgxy (mm): 740x550x1015



NEPTUNE 4-50 FA Basınçlı Soğuk-Sıcak Yıkama Makinası NANPT450FA

Özellikler:

Elektrik kablosu (m): 5
Güç tüketimi (kw): 6
Voltaj/faz/frekans/akım (v~/hz/a): 400/3/50/12
Temizleme etkisi (kg/kuvvet) 5
Su debisi max miktar/tec miktarı l/saat: 960/900
Pompa basıncı (bar/mpa): 190/19
Pompa (rpm): 1450
45 °C de yakıt tüketimi (kg/h): 4
Yakıt tankı (l): 15
Nozul ebadı: 0500
Piston sayısı: 3
Ebatlar uxgxy (mm): 1053x685x760



Kablolu Zemin Bakım Makinesi FANG 18 C NA50000015



Temiz su haznesi : 30 lt
Kirlı su haznesi : 41 lt
Fırçalama genişliđi : 45 cm (18")
Fırça/ped çapı : 45 cm (18")
Fırça/ped basıncı : 30 kg
Emiř genişliđi : 75 cm (28")
Temizleme performansı (max) : 1100 m2/h
Voltaj : 220 - 240 Volt
Frekans : 50 - 60 Hz
Süpürme sistemi : Fırça/ped yardımıyla
Fırça motor gücü : 750 W
Emiř motoru : 2 kademeli
Elektrik kablosu uzunluđu : 25 m
Elektrik kablosu rengi : Siyah
Çalıřma akımı : 8.8 A
Net ađırlık (sadece makina) : 65.5 kg
Çalıřma ađırlıđı : 98 kg
Uzunluk x Geniřlik x Yük. : 110 x 54.5 x 97 cm



Tek Diskli Cila Makinesi VE 17 HD P NA50000056



Temizleme genişliđi : 43 cm (17")
Platform ölçüsü : 43 cm (17")
Motor : 1,5 Hp, çift kapasitör
Voltaj : 220 - 240 Volt
Frekans : 50 - 60 Hz
Fırça/ped hızı : 150 rpm
Elektrik kablosu uzunluđu : 15 m
Elektrik kablosu rengi : Siyah
Çalıřma akımı : 4,6 A
Ađırlık (sadece makina): 42.5 kg
Uzunluk x genişlik x yük.: 53.6 x 43.2 x 121.9 cm



Sanayi Tipi Süpürge Makinası NAIVB7XATEXZ22



Voltaj (v): 220-240
Frekans (hz): 50-60
Ip koruma sınıfı: ip54
Motor gücü: (w) 1200
Boru ucundaki emiř gücü (w): 270
Hortumsuz hava debisi (l/san.): 56
Vakum (kpa) 25 maksimum vakum (kpa): 25
1.5 m'de ses basınç seviyesi (db(a)iso 3744): 53.5
Hazne kapasitesi (l): 70
Toz torbası kapasitesi (l): 40



Parça Yıkama Arabası RS70365

Tank kapasitesi: 65 lt.
Yıkama tankı kapasitesi: 50 lt
Maks. çalıřma basıncı: 0,5 bar
Gerekli sıvı miktarı: 50 lt
Maks. tabanca püskürtme basıncı: 12 bar



yardımcılar Parça Yıkama Makinası YRPY1250



Sepet çapı: 1100 mm
Yükleme yüksekliđi: 60 mm
Tank kapasitesi: 190 lt
Pompa basıncı: 2 x 6 bar
Pompa gücü: 2.2 3 HP
Isıtıcı: 15 kW
Yükleme ađırlıđı: 450 kg
Elektrik besleme: 220-380 V - 3 faz
Termostat: 0-120
Zamanlayıcı: 0-30

yardımcılar Parça Yıkama Makinası YRPY1500



Sepet çapı: 1350 mm
Yükleme yüksekliđi: 80 mm
Tank kapasitesi: 240 lt
Pompa basıncı: 2 x 6 bar
Pompa gücü: 2.2 3 HP
Isıtıcı: 2 x 7,5 kW
Yükleme ađırlıđı: 650 kg
Elektrik besleme: 220-380 V - 3 faz
Termostat: 0-120
Zamanlayıcı: 0-30

HAZET EL ALETLERİ



yardımcılar

Kompresörler



DALGAKIRAN Çift Kademeli Kompresörler

Model	Litre	Bar	L/min	1/min	kW/HP	L(mm)	W mm	H mm	Kg
DKKC 150	80	12	205	800	1.5/2.0	1350	420	900	135
DKCC 200	200	12	205	800	1.5/2.0	1460	500	1060	145
DKKD 15	300	15	507	750	7.5/10.0	1800	500	1050	232
DKKD 12	500	12	856	700	7.5/10.0	1885	650	1300	368
DKKD 15 A	500	15	828	750	7.5/10.0	1885	650	1400	447

**KARTER**

Ağır hizmet tipi demir döküm karterler; uygun yağ seviye göstergesi ve yağ doldurma boşaltma tapaları, karter havalandırma sistemine sahiptir.

SİLİNDİR VE SİLİNDİR KAFALARI

Derin kanatlı döküm demir silindir ve kafalar sistemin ısınmamasını sağlar.

KRANK

Dinamik dengesi sağlanmış, hassasiyetle üretilmiş sfero demir kranklar uzun kullanım ömrü sağlar.

KASNAK

Soğutucu fan tipi kasnaklar kompresörü soğutmak için yüksek hacimli hava akışı sağlar.

PİSTON VE BİYEL KOLLARI

Hafif alüminyum pistonlar ve biyel kolları kranklara daha az baskı yaparak yüksek ısı transferi sağlar.

VALFLER

Paslanmaz çelik parmak tip yüksek akış kapasiteli emme - basma valfleri hava akışını maksimum seviyede tutar ve yüksek sıcaklıklara dayanıklıdır.

SEGMANLAR

Endüstriyel tip kompresyon ve yağ segmanları hava akımını maksimum seviyede tutmaya ve yağ geçişini engellemeye yarar.

YÜKSÜZ ÇALIŞMA

Özel yüksüz çalışma sistemi elektrik motorun ömrünü uzatır.

EMİŞ FİLTRESİ VE SUSTURUCULAR

Büyük emiş filtreleri ve susturucular sessiz çalışmayı ve maksimum parça korumayı sağlar.

DALGAKIRAN Tidy Depo Üstü Vidalı Kompresör
DATIDY320

Model	L/dak	Bar	Litre	kW/HP	L(mm)	W mm	H mm	Bağl.	Kg
TIDY 7	770 650 530	7.5	200/300***	5.5/7.5	550	**1000/1530	**830/1305	1/2"	135
TIDY 10	1150 950 720	7.5	500***	7.5/10.0	642	**1000/1905	**830/1490	3/4"	145
TIDY 15	1700 1400 1100	7.5	500***	11/15	650	**1220/1905	**910/1560	3/4"	232
TIDY 20	2250 1960 1510	7.5	500***	15/20	650	**1220/1905	**915/1585	3/4"	368

VİDA BLOĞU

- Dünyanın ilk asimetrik rotorlu vida bloğu üreticisi tarafından yeni CAD ve üretim teknolojileri kullanarak üretilmiş yeni nesil yüksek verimli vida blokları kullanılmıştır.
- Düşük işletme giderleri sağlayan yüksek verimli rotor profilleri bulunmaktadır.
- Standart tasarımlardan 3 kat daha fazla yük taşıma kapasitesine sahip yeni jenerasyon rulmanlı yataklama sistemine sahiptir.
- Dünya üzerinde her yıl on binlerce yeni müşteri tarafından kullanılarak kalitesi onaylanmıştır.

HAVA EMİŞ SİSTEMİ

- Değiştirilebilir mikro cam elyaf ön panel filtre ve değiştirilebilir kâğıt elemanlı filtre elemanı, soğutma sistemi için temiz hava sağlayarak tozlu ortamlardan kaynaklanan problemleri minimize eder.

- "Hava emiş fanı turbo etkisi yaratarak etkili bir soğutma ve kapasiteyi artırıcı bir etki sağlar.

Piston kontrollü emiş valfi, yüksek kapasite ve düşük güç tüketimi sağlayacak şekilde seçilmiştir.

HAVA - YAĞ SEPARASYONU

- Etkin dizayn üç kademeli bir ayırım sağlar.

- Uzun ömürlü seperatör elementleri basınçlı havadaki yağ miktarını 3 ppm'in altına düşürerek yağ ve partikül tutucu filtrelerin ömrünü uzatır.

- Spin-on seperatör elementi bakım süresini minimize ederek bakım maliyetlerinizi azaltır.

TERMOSTATİK VALF

• Dört yollu termostatik valf düşük sıcaklıklarda kaynaklanan su yoğunlaşmasını engelleyerek yağ ömrünü uzatır.

• Sıcaklık kontrollü çalışan soğutma fanları termostatik valf sistemine destek olurken soğuk ortam koşullarında ekstra enerji tasarrufu sağlar.

NIHAİ YAĞ / HAVA SOĞUTUCU

• Uzun ömürlü her türlü koşulda sorunsuz çalışmayı sağlayan 'Bar/Plate' sistemli alüminyum kombi soğutucu.

• Yüksek çevre sıcaklıklarında bile sorunsuz çalışmayı sağlayacak şekilde seçilmiş soğutucular.

Notlar

GENEL MÜDÜRLÜK / HEAD OFFICE:

TEL / PHONE: +90 212 549 60 20 pbx

FAKS / FAX: +90 212 549 37 33

ADRES / ADDRESS: Mall of İstanbul, The Office, Kat 20, Ofis 147 İkitelli 34490 İSTANBUL

SERVİS VE LOJİSTİK / SERVICE AND LOGISTICS:

Dolapdere Sanayi Sitesi 13.Ada No 51 34490 İkitelli İSTANBUL

ANKARA BÖLGE MÜDÜRLÜĞÜ / ANKARA OFFICE:

TEL / PHONE: +90 312 384 21 32

FAKS / FAX: +90 312 384 21 33

ADRES / ADDRESS: Bahçekapı Mah. 2472. Cadde No: 7/20 Şaşmaz Etimesgut / ANKARA

İZMİR BÖLGE MÜDÜRLÜĞÜ / İZMİR OFFICE

TEL / PHONE: +90 232 257 66 18

ADRES / ADDRESS: Gazi Mah. Hasan Güven Cad. No: 58/1a - 35410 Gaziemir İZMİR

AZERBAYCAN BÖLGE MÜDÜRLÜĞÜ / AZERBAIJAN OFFICE:

TEL / PHONE: (+994) 50 209 4042

ADRES / ADDRESS: H.Zardabi 89 AZ 1011 Yasamak BAKI / AZERBAIJAN

yardımcılar
OTOMOTİV TİCARET VE SANAYİ LİMİTED ŞİRKETİ

www.yardimcilar.com.tr

yardimcilar@yardimcilar.com.tr